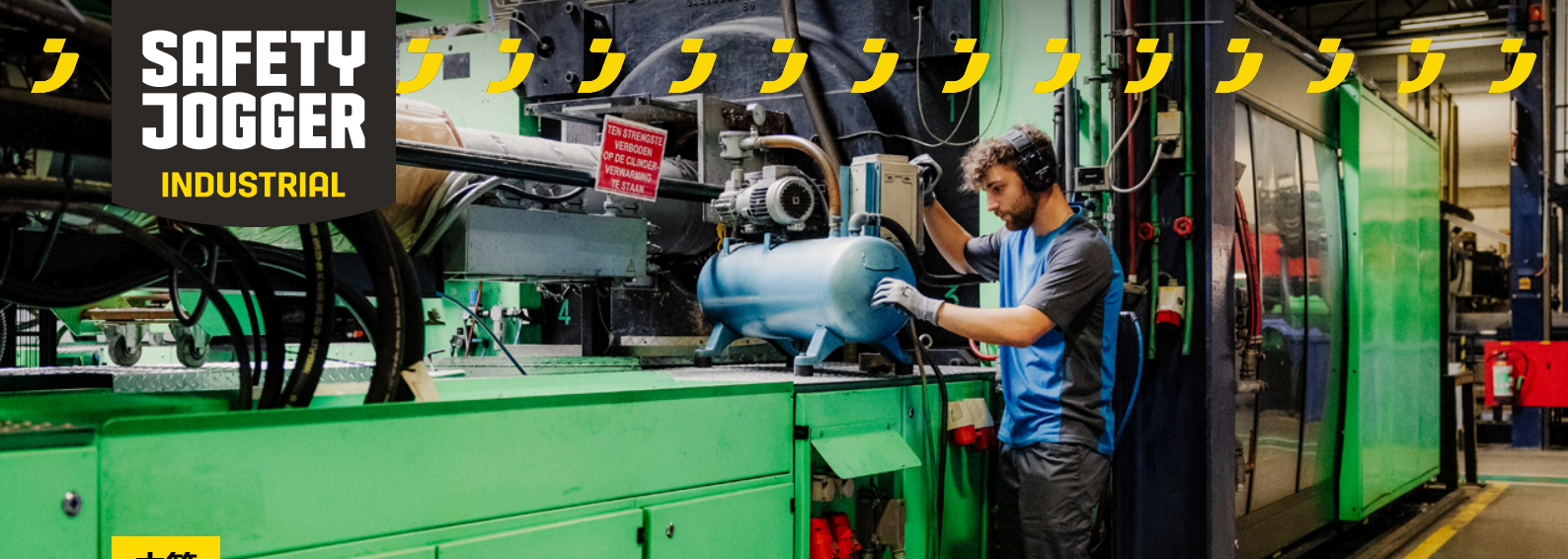




SAFETY JOGGER

INDUSTRIAL



中等

JACKMAN S3

舒适的靴子

Safety Jogger JACKMAN 是一款舒适的切尔西靴，专为高湿度和高油环境下的舒适性、安全性和耐用性而设计。其特点包括 SR 防滑性、防水性和可定制的舒适性。

鞋面	疯马皮
内里	透气网布
鞋垫	SJ 抗菌防臭海波丽鞋垫
中底	-
大底	天然橡胶
鞋头	-
等级	S3 / SR, LG, HI, CI, FO, HRO
大小范围	EU 35-48 / UK 3.0-13.0 / US 3.0-13.5 JPN 21.5-31.5 / KOR 230-315
样品重量	0.720 kg
标准	EN ISO 20345:2022+A1:2024 ASTM F2413:2024



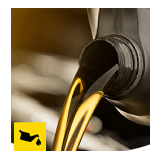
透气皮革鞋面

天然皮革彰显卓越舒适性，经久耐用，用途广泛。



后跟吸能

后跟吸能减缓跳跃或奔跑对身体的冲击。



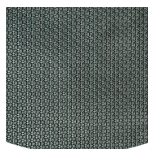
耐燃油性

外底耐燃油性



可拆卸内底

在常规基础上焕新鞋垫，或者使用自己的矫形鞋垫，提升舒适度。



橡胶外底

橡胶大底功能丰富多样，用途广泛。多领域适用：优异的耐切割性、隔热性和防寒性，低温下的高柔韧性，耐燃油及多种化学药品性



S3

S3安全鞋适合在高湿度和存在油类或碳氢化合物的环境中工作。这类鞋子还可以防止鞋底穿孔风险及脚部挤压。



BLK



DBN

SAFETY
JOGGER
WORKS

HEAD-TO-TOE
PROTECTION



Proudly ranked in the
top 1% by EcoVadis
for sustainability.

ENGINEERED
IN EUROPE

www.safetyjogger.com

工业:
化学, 建筑, 工业, 物流, 油气

环境:
干燥环境, 极度湿滑表面, 不平整表面, 潮湿环境

维护指南:
建议定期清洁鞋类, 并使用适当的产品保养, 旨在延长鞋类寿命。不得将鞋子摆放至暖气片上烘干, 不得在热源附近烘干。

	描述	测量单位	结果	EN ISO 20345
鞋面	疯马皮			
	帮面: 水蒸气渗透性	毫克/平方厘米/小时	9.1	大于等于 0.8
	帮面: 水蒸气系数	毫克/平方厘米	74.0	大于等于 15
内里	透气网布			
	衬里: 水蒸气渗透性。	毫克/平方厘米/小时	63.7	大于等于 2
	衬里: 水蒸气系数	毫克/平方厘米	510	大于等于 20
鞋垫	SJ 抗菌防臭海波丽鞋垫			
	脚垫: 耐磨性 (干/湿) (周期)	转数	25600/12800	25600/12800
大底	天然橡胶			
	外底耐磨性 (体积损耗)	毫米 ³	92	小于等于 150
	基本防滑性 - 陶瓷 + NaLS - 前跟防滑	摩擦	0.43	大于等于 0.31
	基本防滑性 - 陶瓷 + NaLS - 前半部后滑	摩擦	0.42	大于等于 0.36
	SR 防滑 - 陶瓷 + 甘油 - 前跟防滑	摩擦	0.28	大于等于 0.19
	SR 防滑 - 陶瓷 + 甘油 - 前部向后滑动	摩擦	0.33	大于等于 0.22
	防静电值	兆欧	20.5	0.1 - 1000
	ESD值	兆欧	N/A	0.1 - 100
	后跟吸能	J	32.0	大于等于 20
鞋头	-			
	抗冲击鞋包头 (冲击后间隙100J)	毫米	N/A	N/A
	抗压鞋包头 (压缩后的间隙为10kN)	毫米	N/A	N/A
	抗冲击鞋包头 (冲击后间隙200J)	毫米	20.5	大于等于 14
	抗压鞋包头 (压缩后的间隙为15kN)	毫米	23.5	大于等于 14

样品大小:

我们的鞋子在不断发展, 所有产品名称和品牌Safety Jogger, 均已注册, 未经我们的书面同意, 不得以任何形式使用或复制。



HEAD-TO-TOE
PROTECTION



Proudly ranked in the
top 1% by EcoVadis
for sustainability.



www.safetyjogger.com