



เรา

FREEDOM S1PS MID

FYTS1PSMID

รองเท้าเซฟตี้แบบกลาง-สูงที่ล้ำสมัยและสวมใส่สบาย เป็นพิเศษพร้อมปลายเท้าที่ออกแบบตามหลักกายวิภาคเพื่อการเคลื่อนไหวที่เป็นธรรมชาติ

ปลดปล่อยนิ้วเท้าของคุณด้วยรองเท้านิรภัยหุ้มข้อต่ำนี้ ออกแบบมาเพื่อรองรับการเคลื่อนไหวตามธรรมชาติและกลไกชีวภาพของเท้าคุณ FREEDOM S1PS มอบความสบายและการปกป้องสูงสุดด้วยปลายเท้านิรภัยที่ออกแบบตามหลักกายวิภาคศาสตร์ รองรับแรงกระแทก ได้รับการรับรอง ESD และป้องกันการเจาะทะลุ น้ำหนักเบา ระบายอากาศได้ดี และปราศจากโลหะทั้งหมด

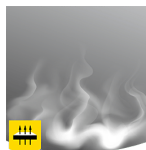


BLK

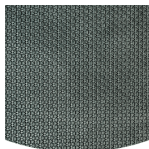
วัสดุด้านบน	สังทอ
ซับใน	ตาข่าย 3 มิติ
พื้นรองเท้า	SJ พื้นรองเท้าโฟม
พื้นรองเท้าชั้นกลาง	ไม่ทอ
พื้นรองเท้าด้านนอก	ETPU/ยาง
สูงสุด	นาโนคาร์บอน
หมวดหมู่	S1 PS / SR, SC, FO, HI, HRO, CI, ESD
ช่วงขนาด	EU 35-50 / UK 3.0-14.0 / US 3.0-15.0 JPN 21.5-33.0 / KOR 230-330
น้ำหนักเฉลี่ย	0.585 kg
มาตรฐาน	EN ISO 20345:2022+A1:2024 ASTM F2413:2024



ตาข่าย 3 มิติ
ตาข่ายตาห่างที่ผลิตขึ้นแบบสามมิติเพื่อการควบคุมความชื้นและอุณหภูมิที่ดีขึ้น



ด้านบระบายอากาศได้
เพิ่มการควบคุมความชื้นและอุณหภูมิเพื่อความสบายในการสวมใส่ที่ยาวนานขึ้น



พื้นรองเท้าชั้นนอกทำจากยาง
พื้นรองเท้าชั้นนอกทำจากยางมีคุณสมบัติอ่อนนุ่ม ประสงค์ที่เหมาะสมกับการใช้งานหลายประเภท ทนทานต่อการบาดได้ดีเยี่ยม ทนความร้อนและความเย็น มีความยืดหยุ่นสูงในอุณหภูมิเย็น ทนทานต่อน้ำมัน ไขมัน และสารเคมีหลายชนิด

อุตสาหกรรม:

การประกอบรวม, อุตสาหกรรมยานยนต์, อุตสาหกรรม, การขนส่ง โลจิสติกส์

สิ่งแวดล้อม:

สภาพแวดล้อมที่แห้ง, พื้นผิวเรียบมาก

คำแนะนำการบำรุงรักษา:

เพื่อยืดอายุการใช้งานของรองเท้า เราขอแนะนำให้ทำความสะอาดรองเท้าเป็นประจำและปกป้องรองเท้าด้วยผลิตภัณฑ์ที่เหมาะสม อย่าตากรองเท้าบนหมอน้ำหรือใกล้แหล่งความร้อน

คำอธิบาย	หน่วยวัด	ผลลัพธ์	EN ISO 20345
วัสดุด้านบน			
สีงทอ			
ด้านบน: การซึมผ่านของไอน้ำ	มก./ซม./ซม	32.71	≥ 0.8
ด้านบน: ค่าสัมประสิทธิ์ไอน้ำ	มก./ซม	262	≥ 15
ซับใน			
ตาข่าย 3 มิติ			
ซับใน: การซึมผ่านของไอน้ำ	มก./ซม./ซม	37.07	≥ 2
ซับใน: ค่าสัมประสิทธิ์ไอน้ำ	มก./ซม	297	≥ 20
พื้นรองเท้า			
SJ พื้นรองเท้าโฟม			
พื้นรองเท้า: ทนทานต่อการสึกกร่อน (แห้ง/เปียก) (รอบ)	รอบ	Dry 25600 cycles/Wet 12800 cycles	25600/12800
พื้นรองเท้าด้านนอก ETPU/ยาง			
ความทนทานต่อการสึกกร่อนของพื้นรองเท้าชั้นนอก (การสูญเสียปริมาตร)	มม	114	≤ 150
กัสนี้ล้นพื้นฐาน - เซรามิก + NaLS - กัสนี้ล้นที่สน	แรงเสียดทาน	0.47	≥ 0.31
ฐานกัสนี้ล้น - เซรามิก + NaLS - สลึบย้อนกลับ	แรงเสียดทาน	0.45	≥ 0.36
SR Slip Resistance - Ceramic + Glycerin - กัสนี้ล้นที่สนเท้า	แรงเสียดทาน	0.35	≥ 0.19
ความต้านทานการลื่น SR - เซรามิก + กิลเซอร์น - การย้อนกลับไปข้างหน้า	แรงเสียดทาน	0.32	≥ 0.22
คาบป้องกันไฟฟ้าสถิตย์	เมกะโอห์ม	42.6	0.1 - 1000
ค่า ESD	เมกะโอห์ม	20	0.1 - 100
การดูดซับพลังงานของสันเท้า	จ	33	≥ 20
สูงสุด			
นาโนคาร์บอน			
หัวรองเท้านิรภัยทนแรงกระแทก (ระยะปลอดภัยหลังการกระแทก 100J)	มม	N/A	N/A
ฝ่าครอบงุ้มที่ทนต่อแรงกด (ระยะห่างหลังการบีบอัด 10kN)	มม	N/A	N/A
หัวรองเท้านิรภัยทนแรงกระแทก (ระยะปลอดภัยหลังการกระแทก 200J)	มม	16.5	≥ 14
ปลายเท้านิรภัยทนทานต่อแรงกด (ระยะคลาดเคลื่อนหลังแรงกด 15kN)	มม	23.0	≥ 14

ขนาดหลัก:

รองเท้าของเรามีการพัฒนาอย่างต่อเนื่อง ข้อมูลทางเทคนิคข้างต้นอาจมีการเปลี่ยนแปลง ชื่อผลิตภัณฑ์ทั้งหมดและแบรนด์ Safety Jogger ได้รับการจดทะเบียนแล้ว และห้ามนำไปใช้หรือทำซ้ำในรูปแบบใดๆ โดยไม่ได้รับอนุญาตเป็นลายลักษณ์อักษรจากเรา