

Leve

FREEDOM S1PS MID

FYTS1PSMID

Sapato de segurança inovador e ultra-confortável de altura média com biqueira anatômica para um movimento natural

Liberte os seus dedos dos pés com este sapato de segurança baixo, concebido para apoiar o movimento natural e a biomecânica dos seus pés. Este FREEDOM S1PS oferece o máximo conforto e proteção graças a uma biqueira de segurança de formato anatômico, absorção de choques, certificação ESD e resistência à perfuração. Leve, respirável e totalmente isento de metais.

Gáspea	Têxtil
Forro	Malha 3D
Palmilha	Palmilha SJ Foam
Palmilha Proteção	Não tecido
Sola exterior	ETPU/RUBBER
Biqueira	Nanocarbono
Categoria	S1 PS / SR, SC, ESD, HI, IC, FO, HRO
Intervalo de tamanhos	EU 35-50 / UK 3.0-14.0 / US 3.0-15.0 JPN 21.5-33.0 / KOR 230-330
Peso da amostra	0.585 kg
Normas	EN ISO 20345:2022+A1:2024 ASTM F2413:2024



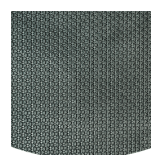
BLK



Malha 3D
Malha de distância produzida a três dimensões para melhorar a gestão da humidade e da temperatura.



Parte superior respirável
Melhoria da gestão da humidade e da temperatura, para proporcionar conforto prolongado ao utilizador.



Sola exterior de borracha
As solas exteriores de borracha proporcionam funções versáteis que as tornam adequadas para muitas áreas de aplicação: excelente resistência ao corte, resistência ao calor e ao frio, alta flexibilidade a temperaturas frias, resistência a óleos, a combustíveis e a muitos produtos químicos.

Indústrias:
Montagem, Automóvel, Indústria, Logística

Ambientes:
Ambiente seco, Superfícies extremamente escorregadias

Manual de manutenção:
Para prolongar a vida útil dos seus sapatos, recomendamos que os limpe regularmente e que os proteja com produtos adequados. Não seque os sapatos num radiador, nem perto de qualquer fonte de calor.

	Descrição	Unidade de medida	Resultado	EN ISO 20345
Gáspea	Têxtil			
	Parte superior: permeabilidade ao vapor de água	mg/cm² /h	32.71	≥ 0.8
	Parte superior: coeficiente de vapor de água	mg/cm²	262	≥ 15
Forro	Malha 3D			
	Forro: permeabilidade ao vapor de água	mg/cm² /h	37.07	≥ 2
	Forro: coeficiente de vapor de água	mg/cm²	297	≥ 20
Palmilha	Palmilha SJ Foam			
	Palmilha: resistência à abrasão (seco/húmido) (ciclos)	ciclos	Dry 25600 cycles/Wet 12800 cycles	25600/12800
Sola exterior	ETPU/RUBBER			
	Resistência à abrasão da sola exterior (perda de volume)	mm³	114	≤ 150
	Resistência básica antiderrapente - Cerâmica + NaLS - Deslizamento do calcanhar para a frente	fricção	0.47	≥ 0.31
	Resistência básica antiderrapente - Cerâmica + NaLS - Deslizamento para trás e para a frente	fricção	0.45	≥ 0.36
	SR Slip Resistance - Cerâmica + glicerina - Deslizamento do calcanhar para a frente	fricção	0.35	≥ 0.19
	Resistência ao deslizamento SR - Cerâmica + glicerina - Deslizamento para trás e para a frente	fricção	0.32	≥ 0.22
	Valor antiestático	MegaOhm	42.6	0.1 - 1000
	Valor ESD	MegaOhm	20	0.1 - 100
Biqueira	Nanocarbono			
	Absorção de energia na zona do calcanhar	J	33	≥ 20
	Biqueira de resistência ao impacto (desobstrução após impacto 100 J)	mm	N/A	N/A
	Biqueira de resistência à compressão (desobstrução após compressão 10 kN)	mm	N/A	N/A
	Biqueira de resistência ao impacto (desobstrução após impacto 200 J)	mm	16.5	≥ 14
	Biqueira de resistência à compressão (desobstrução após compressão 15 kN)	mm	23.0	≥ 14

Tamanho da amostra:

Os nossos sapatos estão em constante evolução, os dados técnicos acima mencionados podem mudar. Todos os nomes de produtos e marca Safety Jogger, são registados e não podem ser utilizados ou reproduzidos em qualquer formato, sem o nosso consentimento por escrito.



HEAD-TO-TOE
PROTECTION



Proudly ranked in the
top 1% by EcoVadis
for sustainability.



www.safetyjogger.com