

SAFETY JOGGER

INDUSTRIAL



轻

FLOW EH LOW SB

FLOWSBPLEH

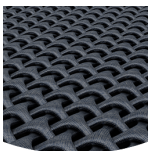
具有EH功能非金属运动型和舒适低帮鞋

Metal-free safety shoe with a lightweight composite toe cap. FLOW EH offers electrical hazard (EH) protection, which means the outsole is electrically isolating, avoiding electrocution. Thanks to its breathable upper, heel and forefoot energy absorption, and slip-, oil- and fuel-resistant outsole, FLOW combines comfort and protection in one.

鞋面	透气网布
内里	3D 透气网布
鞋垫	SJ 抗菌除臭海波丽鞋垫
大底	聚氨酯PU/聚氨酯PU
鞋头	非金属复合材料
等级	SB / P, E, FO, EH, SRC
大小范围	EU 35-47 / UK 3.0-12.0 / US 3.0-13.0 JPN 21.5-31 / KOR 230-310
样品重量	0.592 kg
标准	ASTM F2413:2018 EN ISO 20345:2011



BLK



三维网眼
三维间距网眼，提供更多的湿度和温度管理。



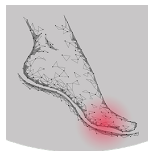
透气帮面
升级温湿度管理，提升穿着舒适度。



塑钢包头
不含金属，重量轻，无导热性或导电性。



电伤害 (EH)
电危险 (EH) 等级的安全鞋配备不导电外底。作为第二保护源，不导电外底减少了在干燥条件下发生电击的可能性。



前脚掌能量吸收
前脚掌吸收能量，减少跳跃或奔跑对身体的冲击。



后跟吸能
后跟吸能减缓跳跃或奔跑对身体的冲击。

SAFETY JOGGER
WORKS

Solutions for every workplace

INDUSTRIAL PROFESSIONAL TACTICAL TIGER GRIP

ENGINEERED
IN EUROPE

www.safetyjogger.com

工业:

装修, 汽车, 工业

环境:

干燥环境, 极度湿滑表面

维护指南:

建议定期清洁鞋类, 并使用适当的产品保养, 旨在延长鞋类寿命。不得将鞋子摆放至暖气片上烘干, 不得在热源附近烘干。

	描述	测量单位	结果	EN ISO 20345
鞋面	透气网布			
	帮面: 水蒸气渗透性	毫克/平方厘米/小时	3.9	大于等于 0.8
	帮面: 水蒸气系数	毫克/平方厘米	41	大于等于 15
内里	3D 透气网布			
	衬里: 水蒸气渗透性。	毫克/平方厘米/小时	61.1	大于等于 2
	衬里: 水蒸气系数	毫克/平方厘米	490	大于等于 20
鞋垫	SJ 抗菌防臭海波丽鞋垫			
	脚垫: 耐磨性 (干/湿) (周期)	转数	25600/12800	25600/12800
大底	聚氨酯PU/聚氨酯PU			
	外底耐磨性 (体积损耗)	毫米 ³	84	小于等于 150
	外底防滑性SRA: 后跟	摩擦	0.36	大于等于 0.28
	外底防滑性SRA: 平底	摩擦	0.37	大于等于 0.32
	外底防滑性SRB: 后跟	摩擦	0.14	大于等于 0.13
	外底防滑性SRB: 平底	摩擦	0.19	大于等于 0.18
	防静电值	兆欧	N/A	0.1 - 1000
	ESD值	兆欧	N/A	0.1 - 100
	后跟吸能	J	27	大于等于 20
鞋头	非金属复合材料			
	抗冲击鞋包头 (冲击后间隙100J)	毫米	N/A	N/A
	抗压鞋包头 (压缩后的间隙为10kN)	毫米	N/A	N/A
	抗冲击鞋包头 (冲击后间隙200J)	毫米	15.0	大于等于 14
	抗压鞋包头 (压缩后的间隙为15kN)	毫米	19.0	大于等于 14

样品大小: 42

我们的鞋子在不断发展, 所有产品名称和品牌Safety Jogger, 均已注册, 未经我们的书面同意, 不得以任何形式使用或复制。