

Mittel

FLOW S3 LOW TLS S3S

FLAWS3LTLS

Sportlicher, metallfreier S3 ESD-Sicherheitshalbschuh mit TLS-Verschluss

Metallfreie Version unseres CADOR S3 Sicherheitsschuhs. Der FLOW S3 ist rutschfest und verfügt über ESD-Schutz, eine Komposit-Zehe, eine durchtrittsichere Zwischensohle und viele weitere Vorteile. Mit unserem bahnbrechenden Twist Lock System-Verschluss brauchen Sie nur zu drehen und zu schließen, um diese Sicherheitsschuhe im Handumdrehen anzuziehen! Geeignet für nasse und trockene Umgebungen.

Obermaterial	Synthetisches Nubuk
Innenfutter	3D-Mesh
Einlegesohle	SJ Schaum-Fußbett
Zwischensohle	Durchtrittthemmendes Textil
Sohle	PU / PU
Zehenschutzkappe	Glasfaserverstärkter Kunststoff
Kategorie	S3S / SR, SC, ESD, CI, FO
Größenbereich	EU 35-48 / UK 3.0-13.0 / US 3.0-13.5 JPN 21.5-31.5 / KOR 230-315
Mustergewicht	0.602 kg
Standards	ASTM F2413:2018 EN ISO 20345:2022+A1:2024



BLK



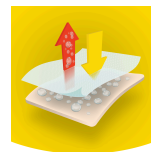
TLS (Twist-Lock-System)

Safety Jogger's innovatives TLS Verschlusssystem erlaubt das schnelle Öffnen und Anpassen Ihrer Sicherheitsschuhe mit einer Hand - unter nahezu allen Arbeitssituationen, selbst mit Handschuhen. Damit gewährleistet Safety Jogger's TLS schnelle und präzise Einstellungsmöglichkeiten für besseren Tragekomfort - damit sie sich weiter auf Ihre Arbeit konzentrieren können.



Elektrostatische Entladung (ESD)

ESD sorgt für die kontrollierte Entladung elektrostatischer Energie, die elektronische Bauteile beschädigen kann, und vermeidet Zündgefahren durch elektrostatische Aufladungen. Durchgangswiderstand zwischen 100 Kiloohm und 100 Megaohm.



Airblaze-Technologie

Feuchtigkeits- und Temperaturmanagementsystem, um optimalen Tragekomfort zu gewährleisten, indem Ihre Füße trocken und komfortabel gehalten werden.



Herausnehmbare Einlegesohle

Wechseln Sie Ihre Einlegesohle regelmäßig oder verwenden Sie Ihre eigenen orthopädischen Einlegesohle für einen höheren Komfort.



Zehenkappe aus Verbundmaterial

Metallfrei und leicht im Gewicht, keine thermische oder elektrische Leitfähigkeit

Branchen:

Montage, Automobilindustrie, Lebensmittel, Logistik, Produktion

Umgebungen:

Trockene Umgebung, Extrem rutschige Oberflächen, Feuchte Umgebung

Vorsorge und Wartung:

Um die Lebensdauer Ihrer Schuhe zu verlängern, empfehlen wir, diese regelmäßig mit einem geeignetem Produkt zu reinigen und zu schützen. Trocknen Sie Ihre Schuhe nicht an einem Heizkörper oder in der Nähe einer Wärmequelle.

	Beschreibung	Maßeinheit	Ergebnis	EN ISO 20345
Obermaterial	Synthetisches Nubuk			
	Obermaterial: Durchlässigkeit für Wasserdampf	mg/cm ² /h	2.2	≥ 0.8
	Obermaterial: Wasserdampfkoeffizient	mg/cm ²	28	≥ 15
Innenfutter	3D-Mesh			
	Futter : Durchlässigkeit für Wasserdampf	mg/cm ² /h	61.1	≥ 2
	Futter : Dampfdurchlässigkeitskoeffizient	mg/cm ²	490	≥ 20
Einlegesohle	SJ Schaum-Fußbett			
	Fußbett: Abriebfestigkeit (trocken/nass) (Zyklen)	Zyklen	25600/12800	25600/12800
Sohle	PU / PU			
	Laufsohle : Abriebfestigkeit (Volumenverlust)	mm ³	400	≤ 150
	Grundlegende Rutschfestigkeit - Keramik + NaLS - Vorwärtsrutschen der Ferse	Reibung	0.36	≥ 0.31
	Grundlegende Rutschfestigkeit - Keramik + NaLS - Rückwärtsgleiten des Vorderteils	Reibung	0.37	≥ 0.36
	SR Rutschfestigkeit - Keramik + Glycerin - Vorwärtsrutschen der Ferse	Reibung	0.24	≥ 0.19
	SR Rutschfestigkeit - Keramik + Glycerin - Rückwärtsgleiten des Vorderteils	Reibung	0.27	≥ 0.22
	Laufsohle: Antistatisch	MegaOhm	43.3	0.1 - 1000
	Laufsohle: ESD	MegaOhm	39	0.1 - 100
	Laufsohle : Energieaufnahme in der Ferse (J)	J	26	≥ 20
Zehenschutzkappe	Glasfaserverstärkter Kunststoff			
	Stoßfestigkeit der Zehenkappe (Resthöhe nach Aufprall 100J)	mm	N/A	N/A
	Kompressionswiderstand der Zehenkappe (Resthöhe nach Kompression 10kN)	mm	N/A	N/A
	Zehenschutzkappe: Schlagfestigkeit (Resthöhe nach Aufprall 200j)	mm	18.0	≥ 14
	Kompressionswiderstand der Zehenkappe (Resthöhe nach Kompression 15kN)	mm	22.0	≥ 14

Mustergröße: 42

Unsere Schuhe werden ständig weiterentwickelt, die oben genannten technischen Daten können sich ändern. Alle Produktnamen und die Marke Safety Jogger, sind registriert und dürfen ohne unsere schriftliche Zustimmung in keinem Format verwendet oder reproduziert werden