



# SAFETY JOGGER

PROFESSIONAL



Medio

## ELIS 02

### Zapatilla para el trabajo de gran comodidad

La Elis 02 combina a la perfección un aspecto de zapatilla de moda con un ajuste más ancho para mayor comodidad, y una protección fiable, con una suela antideslizante SR, características ESD y una parte superior repelente al agua.

Cubierta	Lorica
Forro	Malla 3D
Plantilla	Plantilla de espuma SJ
Suela	Phylon / caucho
Categoría	02 / ESD, SRC
Rango de tamaño	EU 35-47 / UK 3.0-12.0 / US 3.0-13.0 JPN 21.5-31 / KOR 230-310
Peso de la muestra	0.247 kg
Estándar	ASTM F2892:2018 EN ISO 20347:2012



WHT



BLK



#### Malla 3D

Malla de distancia tridimensional producida para proporcionar un mayor control de la humedad y la temperatura.



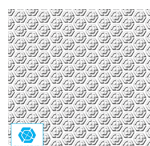
#### Descarga electrostática (ESD)

La ESD proporciona una descarga controlada de energía electrostática que puede dañar los componentes electrónicos y evita los riesgos de ignición resultantes de las cargas electrostáticas. Resistencia de volumen entre 100 KiloOhm y 100 MegaOhm.



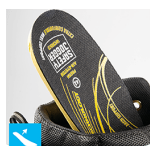
#### Absorción de la energía del talón

La absorción de la energía del talón reduce el impacto de los saltos o de la carrera en el cuerpo del usuario.



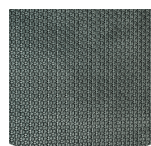
#### Oxygrip / SJ Grip

Las suelas de goma con tecnología Oxytraction® proporcionan una excelente tracción tanto en suelos secos como húmedos y cumplen con las normas SRC (SRA+ SRB).



#### Plantilla extraíble

Renueve su plantilla en una base regular o use sus propias plantillas ortopédicas para una mayor comodidad.



#### Suela de goma

Las suelas de goma ofrecen funciones versátiles que las hacen adecuadas para muchas áreas de aplicación: excelente resistencia a los cortes, resistencia al calor y al frío, alta flexibilidad a bajas temperaturas, resistencia al aceite, al combustible y a muchos productos químicos.

SAFETY JOGGER  
WORKS

HEAD-TO-TOE  
PROTECTION



Proudly ranked in the  
top 1% by EcoVadis  
for sustainability.

ENGINEERED  
IN EUROPE

[www.safetyjogger.com](http://www.safetyjogger.com)

**Industrias:**  
Servicio de comidas, Limpieza, Médico

**Ambientes:**  
Ambiente seco, Superficies extremadamente resbaladizas, Ambiente húmedo

**Instrucciones de mantenimiento:**  
Para prolongar la vida de sus zapatos, le recomendamos que los limpie regularmente y los proteja con productos adecuados. No seque sus zapatos en un radiador, ni cerca de una fuente de calor.

	Descripción	Unidad de medida	Resultado	EN ISO 20347
Cubierta	<b>Lorica</b>			
	Superior: permeabilidad al vapor de agua	mg/cm² /h	2.18	≥ 0.8
	Superior: coeficiente de vapor de agua	mg/cm² .	18	≥ 15
Forro	<b>Malla 3D</b>			
	Revestimiento: permeabilidad al vapor de agua	mg/cm² /h	70	≥ 2
	Revestimiento: coeficiente de vapor de agua	mg/cm² .	350	≥ 20
Plantilla	<b>Plantilla de espuma SJ</b>			
	Plantilla: resistencia a la abrasión (seco/húmedo) (ciclos)	ciclos	25600/12800	25600/12800
Suela	<b>Phylon / caucho</b>			
	Resistente a la abrasión de la suela (pérdida de volumen)	mm³	105	≤ 150
	SRA resistente al deslizamiento de la suela: talón	fricción	0.44	≥ 0.28
	SRA resistente al deslizamiento de la suela SRA: plana	fricción	0.48	≥ 0.32
	Resistente al deslizamiento de la suela SRB: talón	fricción	0.25	≥ 0.13
	SRB resistente al deslizamiento de la suela: plana	fricción	0.29	≥ 0.18
	Valor antiestático	MegaOhmios	N/A	0.1 - 1000
	Valor de la ESD	MegaOhmios	60	0.1 - 100
	Absorción de la energía del talón	J	28	≥ 20

Tamaño de la muestra:

Nuestros zapatos están en constante evolución, los datos técnicos anteriores pueden cambiar. Todos los nombres de los productos y la marcaSafety Jogger, están registrados y no pueden ser utilizados o reproducidos en cualquier formato, sin el consentimiento por escrito de nosotros



HEAD-TO-TOE  
PROTECTION



Proudly ranked in the  
top 1% by EcoVadis  
for sustainability.



www.safetyjogger.com