

ปานกลาง

ELGON S3S LOW

ELGONS3LOW

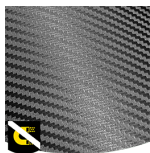
รองเท้าหนังน้ำหนักเบา ปราศจากโลหะ พร้อมพื้นรองเท้าโฟลน/ยาง และส่วนบนไมโครไฟเบอร์ที่ทำความสะอาดง่าย

รองเท้าเซฟตี้ ELGON S3 รุ่นนี้ มีน้ำหนักเบา ปราศจากโลหะ ทนความร้อนและน้ำมัน รองเทานี้มีส่วนบนที่ทำจากไมโครไฟเบอร์ที่ทำความสะอาดง่ายและพื้นรองเทาด้านนอกที่ทำจากโฟลน/ยาง เหมาะสำหรับหลากหลายอุตสาหกรรม โดยมีความกว้างพิเศษเพื่อความสบาย

วัสดุด้านบน	หนังสังเคราะห์
ซับใน	ตาข่าย
ที่วางเท้า	พื้นรองเท้า SJ Memory Foam
พื้นรองเท้าชั้นกลาง	ผ้าป้องกันกรรเจาะทะลุ
พื้นรองเท้าชั้นนอก	โฟลน/ยาง
สูงสุด	คอมโพสิต
หมวดหมู่	S3S / เอส.อาร์, ESD, สิวส์ดี, ซี.ไอ, เอฟ.ไอ, ชม
ช่วงขนาด	EU 35-48
น้ำหนักเฉลี่ย	0.515 kg
มาตรฐาน	ASTM F2413:2018 EN ISO 20345:2022+A1:2024



BLK



ปราศจากโลหะ
โดยทั่วไป รองเทาน้ำหนักที่ปราศจากโลหะจะเบากว่ารองเท้าหนังทั่วไป นอกจากนี้ยังเป็นประโยชน์อย่างยิ่งสำหรับผู้ประกอบอาชีพที่ต้องผ่านเครื่องตรวจจับโลหะวันละหลายครั้ง



ทนน้ำมันและเชื้อเพลิง
พื้นรองเท้าชั้นนอกทนน้ำมันและเชื้อเพลิง



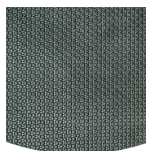
การคายประจุไฟฟ้าสถิต (ESD)
ESD ช่วยควบคุมการคายประจุไฟฟ้าสถิตซึ่งอาจทำให้ชิ้นส่วนอิเล็กทรอนิกส์เสียหายและป้องกันความเสี่ยงของการจุดติดไฟที่เกิดจากประจุไฟฟ้าสถิต สภาพตันทันไฟฟ้าอยู่ระหว่าง 100 กิโลโอมและ 100 เมกะโอม



การดูดซับแรงกระแทกขั้นสูง
การดูดซับแรงกระแทกขั้นสูงช่วยลดแรงกระแทกที่ร่างกายของผู้สวมใส่ได้รับจากการกระโดดหรือวิ่ง



พื้นรองเท้าชั้นนอกทนความร้อน (HRO)
พื้นรองเท้าชั้นนอกทนทานต่ออุณหภูมิสูงถึง 300 °C



พื้นรองเท้าชั้นนอกทำจากยาง
พื้นรองเท้าชั้นนอกทำจากยางมีคุณสมบัติทนทานต่อการบาดได้ดีเยี่ยม ทนความร้อนและความเย็น มีความยืดหยุ่นสูงในอุณหภูมิเย็น ทนทานต่อน้ำมัน เชื้อเพลิง และสารเคมีหลายชนิด

อุตสาหกรรม:

การประกอบรวม, อุตสาหกรรมยานยนต์, เคมีคอล, งานด้านการจัดเลี้ยง, งานด้านการทำความสะอาด, อุตสาหกรรม, การขนส่ง โลจิสติกส์, ซูดยนิฟอร์ม

สิ่งแวดล้อม:

พื้นผิวเรียบมาก, พื้นผิวที่นุ่มนวล, สภาพแวดล้อมที่เปียกชื้น, สภาพแวดล้อมที่แห้ง

คำแนะนำการบำรุงรักษา:

เพื่อยืดอายุการใช้งานของรองเท้า เราขอแนะนำให้ดูแลทำความสะอาดรองเท้าเป็นประจำและปกป้องรองเท้าด้วยผลิตภัณฑ์ที่เหมาะสม อย่าตากรองเท้าบนหมอน้ำหรือใกล้กับแหล่งความร้อน

คำอธิบาย	หน่วยวัด	ผลลัพธ์	EN ISO 20345
วัสดุด้านบน			
หนังสังเคราะห์			
ด้านบน: การซึมผ่านของไอน้ำ	มก./ซม./ซม	4.32	≥ 0.8
ด้านบน: ค่าสัมประสิทธิ์ไอน้ำ	มก./ซม	37	≥ 15
ซับใน			
ตาข่าย			
ซับใน: การซึมผ่านของไอน้ำ	มก./ซม./ซม	18.31	≥ 2
ซับใน: ค่าสัมประสิทธิ์ไอน้ำ	มก./ซม	147	≥ 20
ที่วางเท้า			
พื้นรองเท้า SJ Memory Foam			
พื้นรองเท้า: ทนทานต่อการสึกกร่อน (แห้ง/เปียก) (รอบ)	รอบ	Dry 25600 cycles/Wet 12800 cycles	25600/12800
พื้นรองเท้าชั้นนอก	โฟลน/ยาง		
ความทนทานต่อการสึกกร่อนของพื้นรองเท้าชั้นนอก (การสูญเสียปริมาตร)	มม	128	≤ 150
กัสนี้ลพื้นฐาน - เซรามิก + NaLS - กัสนี้ลที่สน	แรงเสียดทาน	0.41	≥ 0.31
ฐานกัสนี้ล - เซรามิก + NaLS - สลิปย้อนกลับ	แรงเสียดทาน	0.36	≥ 0.36
SR Slip Resistance - Ceramic + Glycerin - กัสนี้ลที่สนเท้า	แรงเสียดทาน	0.36	≥ 0.19
ความต้านทานการลื่น SR - เซรามิก + กิลเซอริน - การย้อนกลับไปข้างหน้า	แรงเสียดทาน	0.33	≥ 0.22
ค่าป้องกันไฟฟ้าสถิตย์	เมกะโอห์ม	14.6	0.1 - 1000
ค่า ESD	เมกะโอห์ม	23.2	0.1 - 100
การดูดซับพลังงานของสันเท้า	จ	30	≥ 20
สูงสุด	คอมโพสิต		
ฝ่าครอบงมูกกันกระแทก (ระยะห่างหลังการกระแทก 100J)	มม	N/A	N/A
ฝ่าครอบงมูกที่ทนต่อแรงกด (ระยะห่างหลังการบีบอัด 10kN)	มม	N/A	N/A
ฝ่าครอบงมูกกันกระแทก (ระยะห่างหลังการกระแทก 200J)	มม	17.5	≥ 14
หมวกงมูกที่ทนต่อแรงกด (ระยะห่างหลังการบีบอัด 15kN)	มม	23.0	≥ 14

ขนาดหลัก:

รองเท้าของเราได้รับการพัฒนาอย่างต่อเนื่อง ข้อมูลทางเทคนิคข้างต้นอาจมีการเปลี่ยนแปลง ชื่อผลิตภัณฑ์ทั้งหมดและแบรนด์ Safety Jogger ได้รับการจดทะเบียนแล้ว และห้ามนำไปใช้หรือทำซ้ำในรูปแบบใดๆ โดยไม่ได้รับอนุญาตเป็นลายลักษณ์อักษรจากเรา