



เรา

ECOLOBI S1P LOW TLS S1 PS

ECOLBIS1PT

รองเท้าเซฟตี้สไตล์เทรนเนอร์สวมกระชับพร้อมอัปเปอร์รีไซเคิล

ECOLBI ทำมาจากส่วนบนรีไซเคิลและปกป้องทั้งเท้าของคุณและสิ่งแวดล้อม รองเทานีรภัยที่ปราศจากโลหะและน้ำหนักรวมนี้มีนิวมเทานีรภัยแบบผสมและการป้องกัน ESD พื้นรองเท้ายางชั้นนอกมีความทนทานต่อการฉีกเป็นพิเศษ และทนทานต่อน้ำมัน น้ำมันเชื้อเพลิง สารเคมี และอุณหภูมิที่สูงมาก

วัสดุด้านบน	ไมโครไฟเบอร์, ตาข่ายรีไซเคิล
ซับใน	ตาข่ายรีไซเคิล
พื้นรองเท้า	พื้นรองเท้า SJ Memory Foam
พื้นรองเท้าชั้นกลาง	ผ้าป้องกันการเจาะทะลุ
พื้นรองเท้าด้านนอก	โฟลนยาง
สูงสุด	คอมโพสิต
หมวดหมู่	S1 PS / SR, FO, HRO, ESD
ช่วงขนาด	EU 35-48 / UK 3.0-13.0 / US 3.0-13.5 JPN 21.5-31.5 / KOR 230-315
น้ำหนักเฉลี่ย	0.530 kg
มาตรฐาน	ASTM F2413:2018 EN ISO 20345:2022



KHA



BLK

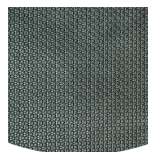


BLU



TLS (ระบบล็อกแบบบิด)

ระบบล็อก TLS ที่เป็นนวัตกรรมของ Safety Jogger ช่วยให้คุณสามารถปรับรองเท้าให้รัดกุมหรือคลายออกได้โดยง่ายและรวดเร็วด้วยมือเดียวและในทุกสถานการณ์ แม้ในขณะที่สวมถุงมือนิรภัย ระบบ TLS ช่วยให้คุณสวมใส่ได้ง่าย กระชับพอดี ปลอดภัย และรวดเร็ว มอบความสบายที่เหนือกว่า ช่วยให้คุณทำงานได้อย่างเต็มที่



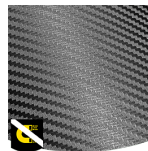
พื้นรองเท้าชั้นนอกทำจากยาง

พื้นรองเท้าชั้นนอกทำจากยางมีคุณสมบัติทนทาน ประสิทธิภาพสูงที่ตรงกับความต้องการของงานหลายประเภท ทนทานต่อการบาดได้ดีเยี่ยม ทนความร้อนและความเย็น มีความยืดหยุ่นสูงในอุณหภูมิเย็น ทนทานต่อน้ำมัน เชื้อเพลิง และสารเคมีหลายชนิด



หัวรองเท้ากันกระแทกคอมโพสิต

ปราศจากโลหะและน้ำหนักเบา ไม่มีการนำความร้อนหรือไฟฟ้า



ปราศจากโลหะ

โดยทั่วไป รองเทานีรภัยที่ปราศจากโลหะจะเบากว่า รองเทานีรภัยทั่วไป นอกจากนี้ยังเป็นประโยชน์อย่างยิ่งสำหรับผู้ประกอบอาชีพที่ต้องผ่านเครื่องตรวจจับโลหะวันละหลายครั้ง



กันลื่น (SR)

แทนที่คำที่ใช้ก่อนหน้านี้ SRA+SRB=SRC SR หมายถึงการทดสอบการลื่นบนกระเบื้องที่เปียกและน้ำมัน



การดูดซับแรงกระแทกชั้นเท้า

การดูดซับแรงกระแทกชั้นเท้าช่วยลดแรงกระแทกที่ร่างกายของคุณได้รับจากการกระโดดหรือวิ่ง

อุตสาหกรรม:

การประกอบรวม, อุตสาหกรรมยานยนต์, การขนส่ง โลจิสติกส์, อุตสาหกรรม

สิ่งแวดล้อม:

พื้นที่ที่ไม่เรียบ, สภาพแวดล้อมที่แห้ง

คำแนะนำการบำรุงรักษา:

เพื่อยืดอายุการใช้งานของรองเท้า เราขอแนะนำให้ทำความสะอาดรองเท้าเป็นประจำและปกป้องรองเท้าด้วยผลิตภัณฑ์ที่เหมาะสม อย่าตากรองเท้าบนหมอน้ำหรือใกล้แหล่งความร้อน

คำอธิบาย	หน่วยวัด	ผลลัพธ์	EN ISO 20345
วัสดุด้านบน	ไมโครไฟเบอร์, ตาข่ายรีไซเคิล		
ด้านบน: การซึมผ่านของไอน้ำ	มก./ซม./ซม	1.2	≥ 0.8
ด้านบน: ค่าสัมประสิทธิ์ไอน้ำ	มก./ซม	21	≥ 15
ซับใน	ตาข่ายรีไซเคิล		
ซับใน: การซึมผ่านของไอน้ำ	มก./ซม./ซม	34.59	≥ 2
ซับใน: ค่าสัมประสิทธิ์ไอน้ำ	มก./ซม	277	≥ 20
พื้นรองเท้า	พื้นรองเท้า SJ Memory Foam		
พื้นรองเท้า: ทนทานต่อการสึกกร่อน (แห้ง/เปียก) (รอบ)	รอบ	Dry 25600 cycles/Wet 12800 cycles	25600/12800
พื้นรองเท้าด้านนอก	โฟลน/ยาง		
ความทนทานต่อการสึกกร่อนของพื้นรองเท้าชั้นนอก (การสูญเสียปริมาตร)	มม	119.4mm ³ (Density: 1.3)	≤ 150
กัสนี้พื้นฐาน - เซรามิก + NaLS - กัสนี้ที่สน	แรงเสียดทาน	0.43	≥ 0.31
ฐานกัสนี้ - เซรามิก + NaLS - สลี่ย้อนกลับ	แรงเสียดทาน	0.44	≥ 0.36
SR Slip Resistance - Ceramic + Glycerin - กัสนี้ที่สนเท้า	แรงเสียดทาน	0.36	≥ 0.19
ความต้านทานการลื่น SR - เซรามิก + กิลเซอริน - การย้อนกลับไปข้างหน้า	แรงเสียดทาน	0.33	≥ 0.22
คาบองกันไฟฟ้าสถิตย์	เมกะโอห์ม	648	0.1 - 1000
ค่า ESD	เมกะโอห์ม	19.4	0.1 - 100
การดูดซับพลังงานของสันเท้า	จ	25	≥ 20
สูงสุด	คอมโพสิต		
หัวรองเท้านิรภัยทนแรงกระแทก (ระยะปลอดภัยหลังการกระแทก 100J)	มม	NA	N/A
ฝ่าครอบงุ้มที่ทนต่อแรงกด (ระยะห่างหลังการบีบอัด 10kN)	มม	NA	N/A
หัวรองเท้านิรภัยทนแรงกระแทก (ระยะปลอดภัยหลังการกระแทก 200J)	มม	15.5	≥ 14
ปลายเท้านิรภัยทนทานต่อแรงกด (ระยะคลาดเคลื่อนหลังแรงกด 15kN)	มม	22.0	≥ 14

ขนาดหลัก: 42

รองเท้าของเรามีการพัฒนาอย่างต่อเนื่อง ข้อมูลทางเทคนิคข้างต้นอาจมีการเปลี่ยนแปลง ชื่อผลิตภัณฑ์ทั้งหมดและแบรนด์ Safety Jogger ได้รับการจดทะเบียนแล้ว และห้ามนำไปใช้หรือทำซ้ำในรูปแบบใดๆ โดยไม่ได้รับอนุญาตเป็นลายลักษณ์อักษรจากเรา