

# SAFETY JOGGER

## INDUSTRIAL

Ușor

## ECOLOBI S1P LOW TLS S1 PS

ECOLBIS1PT

**Încălțăminte de siguranță de tip trainer, cu talpă reciclată**

Fabricat dintr-o fețe cu certificare GRS, ECOLOBI vă protejează atât picioarele, cât și mediul înconjurător. Acest pantof de siguranță fără metal și ușor are un vârf de siguranță din material compozit și protecție ESD. Talpa exterioară din cauciuc oferă o rezistență excepțională la alunecare și este rezistentă la ulei, combustibil, substanțe chimice și temperaturi extreme. ECOLOBI are o potrivire foarte largă și închidere TLS.

Partea superioară	Microfibre, Plasă reciclată
Căptușeală	Plasă reciclată
Talpă interioară	Branț cu spumă de memorie SJ
Talpă intermediară	Textile anti-puncție
Talpă exterioară	Phylon/Cauciuc
Toecap	Compozit
Categoria	S1 PS / SR, FO, HRO, ESD
Gama de dimensiuni	EU 35-48 / UK 3.0-13.0 / US 3.0-13.5 JPN 21.5-31.5 / KOR 230-315
Greutatea eșantionului	0.530 kg
Norme	ASTM F2413:2018 EN ISO 20345:2022



BLK



BLU

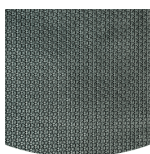


KHA



### TLS (Sistem de blocare prin răscucire)

Închiderea inovatoare TLS a Safety Jogger vă permite să strângeți și să slăbiți rapid încălțăminte de siguranță cu o singură mână și în orice condiții, chiar și atunci când purtați mănuși de siguranță. TLS asigură o potrivire de precizie rapidă, sigură și ușoară, care oferă un confort sporit și vă permite să dați tot ce aveți mai bun.



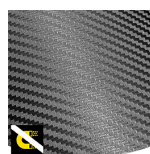
### Talpă exterioară din cauciuc

Tălpile exterioare din cauciuc oferă funcții versatile care le fac potrivite pentru multe domenii de aplicare: rezistență excelentă la tăieturi, rezistență la căldură și frig, flexibilitate ridicată la temperaturi scăzute, rezistență la ulei, combustibil și multe substanțe chimice.



### Bombeu din material compozit

Fără metale și ușor, fără conductivitate termică sau electrică



### Pantof de lucru

Pantofii de siguranță fără metal sunt în general mai ușori decât pantofii de siguranță obișnuiți. Aceștia sunt, de asemenea, foarte benefici pentru profesioniștii care trebuie să treacă prin detectoarele de metale de mai multe ori pe zi.



### Rezistența la alunecare (SR)

Înlocuiește termenul utilizat anterior SRA+SRB=SRC. SR înseamnă că testul de alunecare a fost efectuat pe plăci contaminate cu săpun și ulei.



### Absorbția energiei de pe călcâi

Absorbția energiei de pe călcâi reduce impactul săriturilor sau al alergării asupra corpului purtătorului.

SAFETY  
JOGGER  
WORKS

HEAD-TO-TOE  
PROTECTION

ENGINEERED  
IN EUROPE

www.safetyjogger.com

**Industria:**

Asamblare, Automotive, Logistică, Industrie

**Mediile:**

Suprafețe inegale, Mediu uscat

**Instrucțiuni de întreținere:**

Pentru a prelungi durata de viață a pantofilor, vă recomandăm să îi curățați în mod regulat și să îi protejați cu produse adecvate. Nu vă uscați pantofii pe un calorifer și nici în apropierea unei surse de căldură.

Descriere	Unitatea de măsură	Rezultat	EN ISO 20345
<b>Partea superioară</b> <b>Microfibre, Plasă reciclată</b>			
Superior: permeabilitate la vapori de apă	mg/cm <sup>2</sup> /h	1.2	≥ 0.8
Superior: coeficientul de vapori de apă	mg/cm <sup>2</sup>	21	≥ 15
<b>Căptușeală</b> <b>Plasă reciclată</b>			
Căptușeală: permeabilitate la vapori de apă	mg/cm <sup>2</sup> /h	34.59	≥ 2
Căptușeală: coeficientul de vapori de apă	mg/cm <sup>2</sup>	277	≥ 20
<b>Talpă interioară</b> <b>Branț cu spumă de memorie SJ</b>			
Talpă: rezistență la abraziune (uscat/umed) (cicluri)	cicluri	Dry 25600 cycles/Wet 12800 cycles	25600/12800
<b>Talpă exterioară</b> <b>Phylon/Cauciuc</b>			
Rezistența la abraziune a tălpii exterioare (pierdere de volum)	mm <sup>3</sup>	119.4mm <sup>3</sup> (Density: 1.3)	≤ 150
Rezistență de bază la alunecare - Ceramică + NaLS - Alunecare înainte a călcâiului	fricțiune	0.43	≥ 0.31
Rezistența de bază la alunecare - Ceramică + NaLS - Alunecare înapoi înainte	fricțiune	0.44	≥ 0.36
Rezistența la alunecare SR - ceramică + glicerină - alunecare înainte a călcâiului	fricțiune	0.36	≥ 0.19
Rezistența la alunecare SR - ceramică + glicerină - alunecare înapoi înainte	fricțiune	0.33	≥ 0.22
Valoarea antistatică	MegaOhm	648	0.1 - 1000
Valoarea ESD	MegaOhm	19.4	0.1 - 100
Absorbția energiei de pe călcâi	J	25	≥ 20
<b>Toeap</b> <b>Compozit</b>			
Rezistența la impact (spațiu liber după impact 100J)	mm	NA	N/A
Rezistența la compresie a vârfului (spațiu liber după compresie 10kN)	mm	NA	N/A
Rezistența la impact (spațiu liber după impact 200J)	mm	15.5	≥ 14
Rezistența la compresie a vârfului (spațiu liber după compresie 15kN)	mm	22.0	≥ 14

Dimensiunea eșantionului: 42

Pantofii noștri sunt în continuă evoluție, datele tehnice de mai sus pot suferi modificări. Toate denumirile produselor și mărcile Safety Jogger, sunt înregistrate și nu pot fi folosite sau reproduse în niciun format, fără acordul nostru scris.