



Ligero

ECOLOBI S1P LOW TLS S1 PS

ECOLBIS1PT

Zapato de seguridad tipo zapatilla ancha con parte superior de material reciclado

ECOLOBI protege sus pies y el medio ambiente. Este calzado de seguridad tiene una puntera de composite y protección ESD. La suela de caucho garantiza una excepcional resistencia al deslizamiento, a la vez que resiste el aceite, el combustible, los productos químicos y las temperaturas extremas. ECOLOBI tiene un calce extra ancho y cierre TLS.

Cubierta	Microfibra, Malla Reciclada
Forro	Malla Reciclada
Plantilla	Plantilla de espuma con memoria SJ
Entresuela	Textil anti-perforación
Suela	Phylon / caucho
Puntera	Composite
Categoría	S1 PS / SR, FO, HRO, ESD
Rango de tamaño	EU 35-48 / UK 3.0-13.0 / US 3.0-13.5 JPN 21.5-31.5 / KOR 230-315
Peso de la muestra	0.530 kg
Estándar	ASTM F2413:2018 EN ISO 20345:2022



BLU



BLK

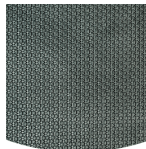


KHA



TLS (Twist Lock System)

El innovador cierre TLS de Safety Jogger le permite apretar y aflojar rápidamente sus zapatos de seguridad con una mano y en todas las condiciones, incluso con guantes de seguridad. De esta forma, el sistema TLS de Safety Jogger garantiza un ajuste de precisión rápido, seguro y sencillo. Un ajuste que brinda mayor comodidad y le permite rendir al máximo.



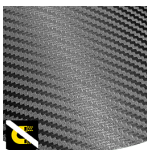
Suela de goma

Las suelas de goma ofrecen funciones versátiles que las hacen adecuadas para muchas áreas de aplicación: excelente resistencia a los cortes, resistencia al calor y al frío, alta flexibilidad a bajas temperaturas, resistencia al aceite, al combustible y a muchos productos químicos.



Puntera compuesta

Libre de metal y liviano, sin conductividad térmica o eléctrica.



Libre de metales

Los zapatos de seguridad libres de metal son en general más livianos que los zapatos de seguridad normales. También son muy convenientes para los profesionales que tienen que pasar por los detectores de metales varias veces al día.



Resistencia al deslizamiento (SR)

Sustituye al término utilizado anteriormente de SRA+SRB=SRC. SR significa que la prueba de deslizamiento se ha ejecutado en baldosas contaminadas con jabón y con aceite.



Absorción de la energía del talón

La absorción de la energía del talón reduce el impacto de los saltos o de la carrera en el cuerpo del usuario.

Industrias:

Montaje, Automotor, Logística, Producción

Ambientes:

Superficies irregulares, Ambiente seco

Instrucciones de mantenimiento:

Para prolongar la vida de sus zapatos, le recomendamos que los limpie regularmente y los proteja con productos adecuados. No seque sus zapatos en un radiador, ni cerca de una fuente de calor.

	Descripción	Unidad de medida	Resultado	EN ISO 20345
Cubierta	Microfibra, Malla Reciclada			
	Superior: permeabilidad al vapor de agua	mg/cm ² /h	1.2	≥ 0.8
	Superior: coeficiente de vapor de agua	mg/cm ² .	21	≥ 15
Forro	Malla Reciclada			
	Revestimiento: permeabilidad al vapor de agua	mg/cm ² /h	34.59	≥ 2
	Revestimiento: coeficiente de vapor de agua	mg/cm ² .	277	≥ 20
Plantilla	Plantilla de espuma con memoria SJ			
	Plantilla: resistencia a la abrasión (seco/húmedo) (ciclos)	ciclos	Dry 25600 cycles/Wet 12800 cycles	25600/12800
Suela	Phylon / caucho			
	Resistente a la abrasión de la suela (pérdida de volumen)	mm ³	119.4mm ³ (Density: 1.3)	≤ 150
	Antideslizante básico - Cerámica NaLS - Deslizamiento del talón hacia adelante	fricción	0.43	≥ 0.31
	Resistencia básica al deslizamiento - Cerámica NaLS - Deslizamiento hacia atrás en la parte delantera	fricción	0.44	≥ 0.36
	Resistencia al deslizamiento SR - Glicerina cerámica - Deslizamiento hacia adelante del talón	fricción	0.36	≥ 0.19
	SR Resistencia al deslizamiento - Glicerina cerámica - Deslizamiento hacia atrás en la parte delantera	fricción	0.33	≥ 0.22
	Valor antiestático	MegaOhmios	648	0.1 - 1000
Valor de la ESD	MegaOhmios	19.4	0.1 - 100	
	Absorción de la energía del talón	J	25	≥ 20
Puntera	Composite			
	Puntera resistente al impacto (distancia después del impacto 100J)	mm	NA	N/A
	Puntera resistente a la compresión (distancia después de la compresión 10kN)	mm	NA	N/A
	Puntera resistente al impacto (distancia después del impacto 200J)	mm	15.5	≥ 14
	Puntera resistente a la compresión (distancia después de la compresión 15kN)	mm	22.0	≥ 14

Tamaño de la muestra: 42

Nuestros zapatos están en constante evolución, los datos técnicos anteriores pueden cambiar. Todos los nombres de los productos y la marca Safety Jogger, están registrados y no pueden ser utilizados o reproducidos en cualquier formato, sin el consentimiento por escrito de nosotros