



Leicht

ECOLOBI S1P LOW TLS S1 PS

ECOLBIS1PT

Weit geschnittener, trainerähnlicher Sicherheitsschuh mit recyceltem Obermaterial

Der ECOLOBI besteht aus einem GRS-zertifizierten Obermaterial und schützt sowohl Ihre Füße als auch die Umwelt. Dieser metallfreie und leichte Sicherheitsschuh hat eine Sicherheits-Zehenkappe aus Verbundwerkstoff und ESD-Schutz. Die Gummilaufsohle bietet außergewöhnliche Rutschfestigkeit und ist resistent gegen Öl, Kraftstoff, Chemikalien

Obermaterial	Mikrofaser, Recyceltes Netzgewebe
Innenfutter	Recyceltes Netzgewebe
Einlegesohle	SJ Memory Foam Fußbett
Zwischenschuhle	Durchtrittshemmendes Textil
Sohle	Phylon / Gummi
Zehenschutzkappe	Glasfaserverstärkter Kunststoff
Kategorie	S1 PS / SR, F0, HRO, ESD
Größenbereich	EU 35-48 / UK 3.0-13.0 / US 3.0-13.5 JPN 21.5-31.5 / KOR 230-315
Mustergewicht	0.530 kg
Standards	ASTM F2413:2018 EN ISO 20345:2022



KHA



BLK

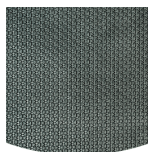


BLU



TLS (Twist-Lock-System)

Safety Jogger's innovatives TLS Verschlusssystem erlaubt das schnelle Öffnen und Anpassen Ihrer Sicherheitsschuhe mit einer Hand - unter nahezu allen Arbeitssituationen, selbst mit Handschuhen. Damit gewährleistet Safety Jogger's TLS schnelle und präzise Einstellungsmöglichkeiten für besseren Tragekomfort - damit sie sich weiter auf Ihre Arbeit konzentrieren können.



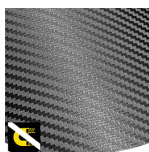
Gummiaußensohle

Gummilaufsohlen bieten vielseitige Funktionen, die sie für viele Anwendungsbereiche geeignet machen: ausgezeichnete Schnittfestigkeit, Hitze- und Kältebeständigkeit, hohe Flexibilität bei niedrigen Temperaturen, Beständigkeit gegen Öl, Kraftstoff und zahlreiche Chemikalien.



Zehenkappe aus Verbundmaterial

Metallfrei und leicht im Gewicht, keine thermische oder elektrische Leitfähigkeit



Metallfrei

Metallfreie Sicherheitsschuhe sind in der Regel leichter als normale Sicherheitsschuhe. Sie eignen sich auch hervorragend für Berufskräfte, die mehrmals täglich durch Metalldetektoren gehen müssen.



Rutschfestigkeit (SR)

Ersetzt den zuvor verwendeten Begriff SRA+SRB=SRC. SR bedeutet, dass der Rutschtest auf mit Seife und Öl verunreinigten Fliesen durchgeführt wurde.



Energieaufnahme im Fersenbereich

Die Energieaufnahme im Fersenbereich reduziert die Auswirkungen von Sprüngen oder Laufen auf den Körper des Trägers.

Branchen:

Montage, Automobilindustrie, Logistik, Produktion

Umgebungen:

Unebene Oberflächen, Trockene Umgebung

Vorsorge und Wartung:

Um die Lebensdauer Ihrer Schuhe zu verlängern, empfehlen wir, diese regelmäßig mit einem geeignetem Produkt zu reinigen und zu schützen. Trocknen Sie Ihre Schuhe nicht an einem Heizkörper oder in der Nähe einer Wärmequelle.

	Beschreibung	Maßeinheit	Ergebnis	EN ISO 20345
Obermaterial	Mikrofaser, Recyceltes Netzgewebe			
	Obermaterial: Durchlässigkeit für Wasserdampf	mg/cm ² /h	1.2	≥ 0.8
	Obermaterial: Wasserdampfkoeffizient	mg/cm ²	21	≥ 15
Innenfutter	Recyceltes Netzgewebe			
	Futter : Durchlässigkeit für Wasserdampf	mg/cm ² /h	34.59	≥ 2
	Futter : Dampfdurchlässigkeitskoeffizient	mg/cm ²	277	≥ 20
Einlegesohle	SJ Memory Foam Fußbett			
	Fußbett: Abriebfestigkeit (trocken/nass) (Zyklen)	Zyklen	Dry 25600 cycles/Wet 12800 cycles	25600/12800
Sohle	Phylon / Gummi			
	Laufsohle : Abriebfestigkeit (Volumenverlust)	mm ³	119.4mm ³ (Density:1.3)	≤ 150
	Grundlegende Rutschfestigkeit - Keramik + NaLS - Vorwärtsrutschen der Ferse	Reibung	0.43	≥ 0.31
	Grundlegende Rutschfestigkeit - Keramik + NaLS - Rückwärtsgleiten des Vorderteils	Reibung	0.44	≥ 0.36
	SR Rutschfestigkeit - Keramik + Glycerin - Vorwärtsrutschen der Ferse	Reibung	0.36	≥ 0.19
	SR Rutschfestigkeit - Keramik + Glycerin - Rückwärtsgleiten des Vorderteils	Reibung	0.33	≥ 0.22
	Laufsohle: Antistatisch	MegaOhm	648	0.1 - 1000
	Laufsohle : ESD	MegaOhm	19.4	0.1 - 100
	Laufsohle : Energieaufnahme in der Ferse (J)	J	25	≥ 20
Zehenschutzkappe	Glasfaserverstärkter Kunststoff			
	Stoßfestigkeit der Zehenkappe (Resthöhe nach Aufprall 100J)	mm	NA	N/A
	Kompressionswiderstand der Zehenkappe (Resthöhe nach Kompression 10kN)	mm	NA	N/A
	Zehenschutzkappe: Schlagfestigkeit (Resthöhe nach Aufprall 200j)	mm	15.5	≥ 14
	Kompressionswiderstand der Zehenkappe (Resthöhe nach Kompression 15kN)	mm	22.0	≥ 14

Mustergröße: 42

Unsere Schuhe werden ständig weiterentwickelt, die oben genannten technischen Daten können sich ändern. Alle Produktnamen und die Marke Safety Jogger, sind registriert und dürfen ohne unsere schriftliche Zustimmung in keinem Format verwendet oder reproduziert werden