

Médio

## DUNE OB

### Bota de deserto multifunções de corte alto

A Dune é uma bota confortável e robusta, que constitui uma parte essencial do equipamento de soldados que se encontrem em serviço ativo. Adapta-se à forma natural dos seus pés e garante que se mantenham frescos e confortáveis, mesmo depois de uma longa marcha. A sola exterior garante um apoio firme em várias superfícies, como por exemplo, areia, pedras, neve ou lama. Isso mantém os pés agradavelmente frescos durante os dias de trabalho mais longos.

Gáspea	Camurça, Têxtil
Forro	Malha
Palmilha	Palmilha SJ Foam
Sola exterior	Borracha
Categoria	OB / SR, LG, E, HI, IC, FO, HRO
Intervalo de tamanhos	EU 38-48 / UK 5.0-13.0 / US 5.5-13.5 JPN 24-31.5 / KOR 250-315
Peso da amostra	0.710 kg
Normas	EN ISO 20347:2022+A1:2024 ASTM F2892:2024



SND



#### Parte superior respirável

Melhoria da gestão da humidade e da temperatura, para proporcionar conforto prolongado ao utilizador.



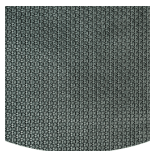
#### Função antiderrapante SRC

As solas antiderrapantes são uma das características mais importantes do calçado de segurança e para fins profissionais. As solas antiderrapantes SRC passam por testes antiderrapagem SRA e SRB, pelo que são testadas tanto em superfícies de aço como de cerâmica.



#### SJ Foam

Palmilha amovível, confortável e antiestática, que proporciona um bom ajuste, uma boa orientação e um sistema de amortecimento de impactos otimizado, na zona do calcanhar e da parte anterior do pé. Respirável e absorvente de humidade.



#### Sola exterior de borracha

As solas exteriores de borracha proporcionam funções versáteis que as tornam adequadas para muitas áreas de aplicação: excelente resistência ao corte, resistência ao calor e ao frio, alta flexibilidade a temperaturas frias, resistência a óleos, a combustíveis e a muitos produtos químicos.



#### Antiestático

O calçado antiestático evita a acumulação de cargas eletrostáticas e garante a descarga eficaz das mesmas. Resistência volumétrica entre 100 quilo-óhmio e 1 gigaóhmio



#### Resistente a óleos e combustíveis

A sola exterior é resistente a óleos e combustíveis.

## Indústrias:

Tático

## Ambientes:

Ambiente seco, Superfícies irregulares

## Manual de manutenção:

Para prolongar a vida útil dos seus sapatos, recomendamos que os limpe regularmente e que os proteja com produtos adequados. Não seque os sapatos num radiador, nem perto de qualquer fonte de calor.

	Descrição	Unidade de medida	Resultado	EN ISO 20347
<b>Gáspea</b>	<b>Camurça, Têxtil</b>			
	Parte superior: permeabilidade ao vapor de água	mg/cm <sup>2</sup> /h	4.5	≥ 0.8
	Parte superior: coeficiente de vapor de água	mg/cm <sup>2</sup>	35	≥ 15
<b>Forro</b>	<b>Malha</b>			
	Forro: permeabilidade ao vapor de água	mg/cm <sup>2</sup> /h	45	≥ 2
	Forro: coeficiente de vapor de água	mg/cm <sup>2</sup>	350	≥ 20
<b>Palmita</b>	<b>Palmita SJ Foam</b>			
	Palmita: resistência à abrasão (seco/húmido) (ciclos)	ciclos	25600/12800	25600/12800
<b>Sola exterior</b>	<b>Borracha</b>			
	Resistência à abrasão da sola exterior (perda de volume)	mm <sup>3</sup>	85	≤ 150
	Resistência básica antiderrapante - Cerâmica + NaLS - Deslizamento do calcanhar para a frente	fricção	0.33	≥ 0.31
	Resistência básica antiderrapante - Cerâmica + NaLS - Deslizamento para trás e para a frente	fricção	0.37	≥ 0.36
	SR Slip Resistance - Cerâmica + glicerina - Deslizamento do calcanhar para a frente	fricção	N/A	≥ 0.19
	Resistência ao deslizamento SR - Cerâmica + glicerina - Deslizamento para trás e para a frente	fricção	N/A	≥ 0.22
	Valor antiestático	MegaOhm	N/A	0.1 - 1000
	Valor ESD	MegaOhm	N/A	0.1 - 100
	Absorção de energia na zona do calcanhar	J	N/A	≥ 20

Tamanho da amostra:

Os nossos sapatos estão em constante evolução, os dados técnicos acima mencionados podem mudar. Todos os nomes de produtos e marca Safety Jogger, são registados e não podem ser utilizados ou reproduzidos em qualquer formato, sem o nosso consentimento por escrito.