

Medium

DUNE OB

높은 올라운드 데저트 부츠

뚝은 현역 군인들의 군복에 필수적인 편안하고 견고한 신발입니다. 뚝은 발의 자연스러운 모양에 매끄럽게 밀착되어 장시간 행군 후에도 상쾌하고 편안한 느낌을 유지해줍니다. 밀창은 모래, 돌, 눈 또는 진흙과 같은 표면에서 단단하게 접지합니다. 장시간 워킹 시에도 발을 쾌적하게 유지해줍니다.

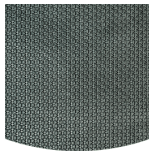
갑피 소재	스웨이드 가죽, 섬유
내부 안감	메시
깔창	SJ 폼 밀창
러닝 솔	고무
카테고리	OB / SR, LG, E, 안녕, CI, FO, HRO
크기 범위	EU 38-48 / UK 5.0-13.0 / US 5.5-13.5 JPN 24-31.5 / KOR 250-315
스틸 무게	0.700 kg
표준화	EN ISO 20347:2022+A1:2024 ASTM F3445:2024



통기성 갑피
향상된 수분 및 온도 조절 기능으로 장시간 편안하게 착용할 수 있습니다.



SRC
미끄럼 방지 밀창은 안전화 및 작업화의 가장 중요한 기능 중 하나입니다. SRC 미끄럼 방지 밀창은 강철과 세라믹 표면 모두에서 테스트된 SRA 및 SRB 미끄럼 테스트를 모두 통과했습니다.



고무 밀창
고무 밀창은 뛰어난 내절단성, 내열성 및 내한성, 추운 온도에서의 높은 유연성, 오일, 연료 및 다양한 화학 물질에 대한 내성 등 다양한 응용 분야에 적합한 다목적 기능을 제공합니다.



정전기 방지
정전기 방지 신발은 정전기의 발생을 방지하고 효과적인 방전을 보장합니다. 100킬로옴에서 1기가옴 사이의 체적 저항



SJ FOAM
탈부착이 가능한 편안한 정전기 방지 폼베드로 발뒤꿈치와 앞발에 맞는 핏, 가이드 및 최적의 충격 흡수 기능을 제공합니다. 통기성 및 습기 흡수.



내유성 및 내연료성
밀창은 기름과 연료에 강합니다.



SND

산업 분야:
전술

주변 환경:
건조한 환경, 고르지 않은 표면

유지 관리 지침:
신발의 수명을 연장하려면 정기적으로 신발을 세척하고 적절한 제품으로 신발을 보호하는 것이 좋습니다. 신발을 라디에이터나 열원 근처에서 말리지 마세요.

	설명	측정 단위	결과	EN ISO 20347
갑피 소재	스웨이드 가죽, 섬유			
	윗면: 수증기 투과성	mg/cm ² /h	4.5	≥ 0.8
	윗면: 수증기 계수	mg/cm ²	35	≥ 15
내부 안감	메시			
	안감: 수증기 투과성	mg/cm ² /h	45	≥ 2
	안감: 수증기 계수	mg/cm ²	350	≥ 20
깔창	SJ 폼 밑창			
	풋베드: 내마모성(건식/습식)(사이클)	주기	25600/12800	25600/12800
러닝 솔	고무			
	아웃솔 내마모성(부피 손실)	mm ³	107	≤ 150
	기본 미끄럼 저항 - 세라믹 + NaLS - 전방 뒤꿈치 미끄러짐	마찰	0.40	≥ 0.31
	기본 미끄럼 저항 - 세라믹 + NaLS - 후방 전방 미끄럼	마찰	0.45	≥ 0.36
	SR 미끄럼 방지 - 세라믹 + 글리세린 - 앞뒤꿈치 미끄럼 방지	마찰	0.22	≥ 0.19
	SR 미끄럼 저항 - 세라믹 + 글리세린 - 후방 전방 미끄럼	마찰	0.25	≥ 0.22
	정전기 방지 값	메가옴	N/A	0.1 - 1000
	ESD 값	메가옴	N/A	0.1 - 100
	뒤꿈치의 에너지 흡수	J	36	≥ 20

사이즈 스틸: 42

데카트론의 신발은 지속적으로 발전하고 있으며, 상기 기술 데이터는 변경될 수 있습니다. 모든 제품명과 브랜드 **Safety Jogger** 는 등록되어 있으며, 당사의 서면 허가 없이는 어떤 형식으로도 사용하거나 복제할 수 없습니다.



HEAD-TO-TOE
PROTECTION



Proudly ranked in the
top 1% by EcoVadis
for sustainability.



www.safetyjogger.com