

普通作業用、

## DUNE OB

### ハイカットのオールラウンドデザートブーツ

Duneは、快適で堅牢なブーツで、現役の兵士の装備の重要な一部を形成しています。足の自然な形にフィットし、長時間の行軍でも爽やかで快適な履き心地が持続します。アウトソールは、砂、石、雪、泥などの表面でしっかりと足場を保証します。このため、長時間の作業でも足を快適に保つことができます。

|          |   |
|----------|---|
| アッパー     | スエードレザー、テキスタイル  |
| 裏地       | メッシュ  |
| インソール    | SJフォームフットベッド  |
| ランニングソール | ゴム  |
| カテゴリ     | OB / SR, エルジー, E, ヨウ化水素, ひんようかいすう, フェードアウト, HRO                   |
| サイズ範囲    | EU 38-48 / UK 5.0-13.0 / US 5.5-13.5<br>JPN 24-31.5 / KOR 250-315 |
| サンプル重量   | 0.700 kg  |
| 規範       | EN ISO 20347:2022+A1:2024<br>ASTM F3445:2024                      |



SND



#### 通気性の良いアッパー

湿度・温度管理を強化し、快適な着心地を実現しました。



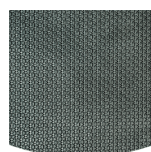
#### SRC滑り抵抗

耐滑靴底は、安全靴や作業靴の最も重要な機能の1つです。SRCの耐滑靴底は、SRAとSRBの両方の耐滑試験に合格しており、鉄とセラミックの両方の表面で試験されています。



#### SJフォーム

取り外し可能で快適な帯電防止フットベッドは、かかとと前足部にフィット感とガイダンス、最適な衝撃吸収性を提供します。通気性、吸湿性に優れています。



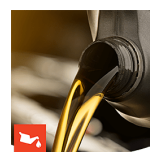
#### ラバーアウトソール

ゴム製のアウトソールは、優れた耐切削性、耐熱性、耐寒性、高い屈曲性、耐油性、耐燃料性、耐薬品性など、様々な分野で応用できる多彩な機能を持っています。



#### 帯電防止

帯電防止靴は、静電気の蓄積を防ぎ、効果的に放電させることができます。100 KiloOhmから1 GigaOhmまでの体積抵抗値



#### 耐油・耐燃料

アウトソールは耐油・耐燃料性。

産業分野:  
タクティカル

エンバイロメント:  
ドライ環境, 凹凸のある表面

メンテナンス方法:  
靴を長持ちさせるために、定期的にクリーニングし、適切な製品で保護することをお勧めします。靴を暖房器具の上や熱源の近くで乾かさないでください。

|          | 商品説明                                | 測定単位                  | 結果          | EN ISO 20347 |
|----------|-------------------------------------|-----------------------|-------------|--------------|
| アップー     | スエードレザー, テキスタイル                     |                       |             |              |
|          | 上段: 水蒸気透過性                          | mg/cm <sup>2</sup> /h | 4.5         | ≥ 0.8        |
|          | 上段: 水蒸気係数                           | mg/cm <sup>2</sup>    | 35          | ≥ 15         |
| 裏地       | メッシュ                                |                       |             |              |
|          | 裏地: 水蒸気透過性                          | mg/cm <sup>2</sup> /h | 45          | ≥ 2          |
|          | 裏地: 水蒸気係数                           | mg/cm <sup>2</sup>    | 350         | ≥ 20         |
| インソール    | SJフォームフットベッド                        |                       |             |              |
|          | フットベッド: 耐摩耗性 (ドライ / ウェット) (サイクル)    | しゅうき                  | 25600/12800 | 25600/12800  |
| ランニングソール | ゴム                                  |                       |             |              |
|          | アウトソールの耐摩耗性 (ボリュームロス)               | mm <sup>3</sup>       | 107         | ≤ 150        |
|          | 基本的な滑り抵抗 - セラミック + NaLS - 前方ヒールスリップ | フリクション                | 0.40        | ≥ 0.31       |
|          | 基本スリップ抵抗 - セラミック + NaLS - 後方前進スリップ  | フリクション                | 0.45        | ≥ 0.36       |
|          | SR耐滑性 - セラミック + グリセリン - 前方ヒールスリップ   | フリクション                | 0.22        | ≥ 0.19       |
|          | SRスリップ抵抗 - セラミック + グリセリン - 後方前進スリップ | フリクション                | 0.25        | ≥ 0.22       |
|          | 帯電防止値                               | メガオーム                 | N/A         | 0.1 - 1000   |
|          | ESD値                                | メガオーム                 | N/A         | 0.1 - 100    |
|          | ヒールエネルギー吸収                          | J                     | 36          | ≥ 20         |

サンプル数: 42

当社の靴は常に進化しており、上記の技術データは変更される可能性があります。すべての製品名とブランド名Safety Joggerは登録されており、当社の書面による同意なしに、いかなる形式でも使用または複製することはできません。



HEAD-TO-TOE  
PROTECTION



Proudly ranked in the  
top 1% by EcoVadis  
for sustainability.

ENGINEERED  
IN EUROPE

www.safetyjogger.com