

Medio

## DUNE OB

### Stivale da deserto alto e versatile

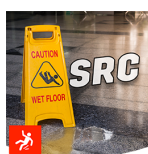
Dune è una scarpa comoda e robusta che è una parte essenziale dell'uniforme dei soldati in servizio attivo. Dune si adatta perfettamente alla forma naturale dei suoi piedi e la fa sentire fresca e comoda, anche dopo una lunga marcia. La suola assicura una presa salda su superfici come sabbia, pietre, neve o fango. Questo mantiene i suoi piedi piacevolmente freschi durante le lunghe giornate di lavoro.

Materiale della tomaia	Pelle scamosciata, Tessili
Fodera interna	Maglia
Soletta	Sottopiede in schiuma SJ
Suola	Gomma
Categoria	OB / SR, LG, E, HI, CI, FO, HRO
Gamma di dimensioni	EU 38-48 / UK 5.0-13.0 / US 5.5-13.5 JPN 24-31.5 / KOR 250-315
Peso del campione	0.700 kg
Normative	EN ISO 20347:2022+A1:2024 ASTM F3445:2024



#### Tomaia traspirante

Aumenta la regolazione dell'umidità e della temperatura per un comfort maggiore.



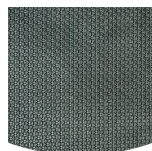
#### SRC

Le suole antiscivolo sono una delle caratteristiche più importanti delle scarpe di sicurezza e da lavoro. Le suole antiscivolo SRC superano i test di scivolamento SRA e SRB e sono testate sia su superfici in acciaio che in ceramica.



#### SCHIUMA SJ

Plantare antistatico confortevole e rimovibile che offre vestibilità, orientamento e assorbimento ottimale degli urti nel tallone e nell'avampiede. Traspirante e assorbe l'umidità.



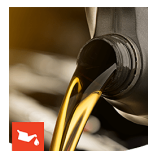
#### Suola in gomma

Le suole in gomma offrono caratteristiche versatili che le rendono adatte a molte aree di applicazione: eccellente resistenza al taglio, resistenza al calore e al freddo, elevata flessibilità alle basse temperature, resistenza all'olio, al carburante e a molti prodotti chimici.



#### Antistatico

Le scarpe antistatiche impediscono lo sviluppo di cariche elettriche statiche e ne garantiscono l'effettivo scarico. Resistenza di volume tra 100 KiloOhm e 1 GigaOhm



#### Resistente all'olio e al carburante

La suola è resistente all'olio e al carburante.



SND

**Industrie:**  
Tattico

**Ambienti:**  
Ambiente secco, Superfici irregolari

**Istruzioni per la manutenzione:**  
Per prolungare la durata delle sue scarpe, le consigliamo di pulirle regolarmente e di proteggerle con prodotti adeguati. Non asciughi le scarpe su un termosifone o vicino a una fonte di calore.

Descrizione		Unità di misura	Risultato	EN ISO 20347
<b>Materiale della tomaia</b> <b>Pelle scamosciata, Tessili</b>				
	Tomaia: permeabilità al vapore acqueo	mg/cm² /h	4.5	≥ 0.8
	Tomaia: coefficiente del vapore acqueo	mg/cm²	35	≥ 15
<b>Fodera interna</b>	<b>Maglia</b>			
	Fodera: permeabilità al vapore acqueo	mg/cm² /h	45	≥ 2
	Fodera: coefficiente vapore d'acqua	mg/cm²	350	≥ 20
<b>Soletta</b>	<b>Sottopiede in schiuma SJ</b>			
	Sottopiede: resistenza all'abrasione (secco/umido) (cicli)	cicli	25600/12800	25600/12800
<b>Suola</b>	<b>Gomma</b>			
	Resistenza all'abrasione della suola (perdita di volume)	mm³	107	≤ 150
	Resistenza di base allo scivolamento - Ceramica + NaLS - Scivolamento del tallone in avanti	attrito	0.40	≥ 0.31
	Resistenza di base allo scivolamento - Ceramica + NaLS - Scivolamento in avanti all'indietro	attrito	0.45	≥ 0.36
	Resistenza allo scivolamento SR - Ceramica + glicerina - Scivolamento del tallone in avanti	attrito	0.22	≥ 0.19
	SR Resistenza allo scivolamento - Ceramica + glicerina - Scivolamento del avanti all'indietro	attrito	0.25	≥ 0.22
	Valore antistatico	MegaOhm	N/A	0.1 - 1000
	Valore ESD	MegaOhm	N/A	0.1 - 100
	Assorbimento di energia del tacco	J	36	≥ 20

Dimensioni del campione: 42

Le nostre scarpe sono in continua evoluzione, i dati tecnici di cui sopra possono cambiare. Tutti i nomi dei prodotti e il marchio Safety Jogger, sono registrati e non possono essere utilizzati o riprodotti in alcun formato senza il nostro permesso scritto.



HEAD-TO-TOE  
PROTECTION



Proudly ranked in the  
top 1% by EcoVadis  
for sustainability.



www.safetyjogger.com