

Trung bình

## DUBLIN 02

giày đ#ng ph#c thoáng khí cho các chuyên gia

The DUBLIN shoes are a blend of comfort and safety. With SR slip resistance, a removable footbed, SJ Grip, and breathable leather upper, they are perfect for professionals in various industries.

Những vật liệu cao cấp hơn	Da Napa
lớp lót bên trong	microsuede
giường đỡ chân	đế xốp SJ
đế ngoài	PU/cao su
Loại	O2 / SRC
Phạm vi kích thước	EU 39-48 / UK 6.0-13.0 / US 6.5-13.5 JPN 25-31.5 / KOR 255-315
trọng lượng thép	0.429 kg
tiêu chuẩn hóa	ASTM F2892:2018 EN ISO 20347:2012



BLK



### SRC

Đế chống trượt là một trong những tính năng quan trọng nhất của giày an toàn và giày bảo hộ lao động. Đế chống trượt SRC vượt qua cả bài kiểm tra trượt SRA và SRB, chúng được kiểm tra trên cả bề mặt thép và gốm.



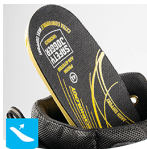
### Da thoáng khí trên

Da tự nhiên mang lại cảm giác thoải mái khi đeo kết hợp với độ bền trong các ứng dụng linh hoạt.



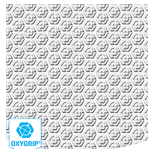
### SJ B#T

Tấm lót chân chống tĩnh điện thoải mái có thể tháo rời đảm bảo vừa vặn, dẫn hướng và hấp thụ sốc tối ưu ở gót chân và bàn chân trước. Thoáng khí và hút ẩm.



### gi#ng có th# tháo r#i

Làm mới đế của bạn thường xuyên hoặc sử dụng để chỉnh hình của riêng bạn để thoải mái hơn.



### Tay c#m Oxy / Tay c#m SJ

Đế ngoài bằng cao su với công nghệ Oxytraction mang lại độ bám tuyệt vời trên cả sàn khô và ướt, đồng thời đáp ứng các tiêu chuẩn SRC (SRA+ SRB).

**Công nghiệp n:**

phục vụ ăn uống, Thực phẩm & Đồ uống, Ngành công nghiệp

**Môi trường:**

môi trường khô, môi trường ẩm ướt

**Các hàng dẫn ba số:**

Để kéo dài tuổi thọ cho đôi giày của bạn, chúng tôi khuyên bạn nên làm sạch chúng thường xuyên và bảo vệ chúng bằng các sản phẩm phù hợp. Không làm khô giày trên bộ tản nhiệt hoặc gần nguồn nhiệt.

S# miêu tả	Đơn vị đo lường	Kết quả	EN ISO 20347
<b>Nhãn vệt liều cao Da Napa</b>			
<b>Cấp độ</b>			
Top: khả năng thấm hơi nước	mg/cm/giờ	2.3	? 0.8
Top: hệ số hơi nước	mg/cm <sup>2</sup>	20.3	? 15
<b>Lớp lót bên trong microsuede</b>			
Lớp lót: thấm hơi nước	mg/cm/giờ	55.9	? 2
Lót: hệ số hơi nước	mg/cm <sup>2</sup>	447.4	? 20
<b>Đệm chân</b>			
Đệm chân: chống mài mòn (khô/ướt) (chu kỳ)	chu kỳ	25600/12800	25600/12800
<b>Đế ngoài PU/cao su</b>			
Chống mài mòn đế ngoài (giảm thể tích)	mm	88.9	? 150
Chống trơn trượt của đế ngoài SRA: gót chân	ma sát	0.49	? 0.28
Chống trơn trượt của đế ngoài SRA: Phẳng	ma sát	0.41	? 0.32
Chống trơn trượt của đế ngoài SRB: gót chân	ma sát	0.32	? 0.13
Chống trơn trượt của đế ngoài SRB: phẳng	ma sát	0.37	? 0.18
Giá trị chống tĩnh điện	megaohm	17.2	0.1 - 1000
Giá trị ESD	megaohm	N/A	0.1 - 100
Hấp thụ năng lượng của gót chân	J	41.6	? 20

kích thước thép: 42

Giày của chúng tôi không ngừng phát triển, dữ liệu kỹ thuật trên có thể thay đổi. Tất cả tên sản phẩm và nhãn hiệu Safety Jogger đã được đăng ký và không được sử dụng hoặc sao chép dưới bất kỳ định dạng nào mà không có sự cho phép bằng văn bản của chúng tôi.