



SAFETY JOGGER

PROFESSIONAL



Легкие

DANY OB

Модные сабо с игривым прикосновением

Сабо DANY обеспечивают максимальный комфорт и безопасность благодаря таким функциям, как электростатический разряд (ESD), съемная стелька и дышащий верх. Эта веганская обувь облегчает жалобы на осанку и идеально подходит для медицины, гостиничного бизнеса и клининга.

Верх обуви	Lorica
Подкладка	Переработанная сетка
Стелька	Стелька SJ foam
Подошва	Филон/Резина
Категория	OB / ESD, A, SRC, E
Диапазон размеров	EU 35-47 / UK 3.0-12.0 / US 3.0-13.0 JPN 21.5-31 / KOR 230-310
Вес образца	0.235 kg
Стандарты	ASTM F2892:2018 EN ISO 20347:2012



BLK



LBL



FUC



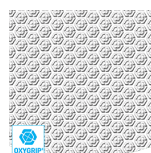
MUG



MUL



WHT



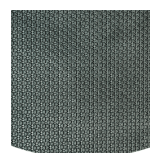
Oxygrip / SJ Grip

Подошва из нитрильной резины по технологии Oxytraction® не скользит как на сухих, так и на влажных поверхностях и соответствуют стандартам SRC (SRA + SRB).



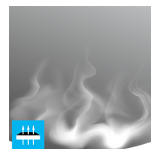
Антистатика (ESD)

ESD разряжает электростатическую энергию, которая может повредить электронные компоненты, и позволяет избежать риска воспламенения. Сопротивление от 100 кОм до 100 МегОм.



резиновая подошва

Подошва из нитрильной резины имеет универсальные функции, которые делают ее пригодной для многих областей применения: устойчивость к жаре и холоду, высокая гибкость при низких температурах, устойчивость к МБС и многим химическим веществам.



Пропускающий воздух верх

Улучшенное управление влажностью и температурой для большего комфорта.



Съемная стелька

Заменяйте стельку регулярно или используйте собственные ортопедические стельки для большего комфорта.

SAFETY JOGGER
WORKS

HEAD-TO-TOE
PROTECTION



Proudly ranked in the
top 1% by EcoVadis
for sustainability.

ENGINEERED
IN EUROPE

www.safetyjogger.com

Отрасли:
Кейтеринг, Уборка, Медицинская

Окружающая среда:
Сухое место, Очень скользкие поверхности

Инструкция по обслуживанию:
Для продления срока службы обуви мы рекомендуем регулярно чистить ее и защищать соответствующими средствами. Не сушите обувь на радиаторе или рядом с источником тепла.

	Описание	Единица измерения	Результат	EN ISO 20347
Верх обуви	Logica			
	Верх: паропроницаемость	мг / с м ² / ч	3.3	≥ 0.8
	Верх: коэффициент водяного пара	мг / с м ²	28	≥ 15
Подкладка	Переработанная сетка			
	Подкладка: паропроницаемость	мг / с м ² / ч	43.7	≥ 2
	Подкладка: коэффициент водяного пара	мг / с м ²	350	≥ 20
Стелька	Стелька SJ foam			
	Подошва: устойчивость к истиранию (сухая/мокрая) (циклы)	циклы	25600/12800	25600/12800
Подошва	Филон/Резина			
	Сопротивление истиранию подошвы (потеря объема)	м м ³	129	≤ 150
	Устойчивость к скольжению подошвы SRA: пятка	Трение	0.38	≥ 0.28
	Устойчивость к скольжению подошвы SRA: плоская часть	Трение	0.36	≥ 0.32
	Устойчивость к скольжению подошвы SRB: пятка	Трение	0.17	≥ 0.13
	Устойчивость к скольжению подошвы SRB: плоская часть	Трение	0.24	≥ 0.18
	Антистатический показатель	МегаОм	N/A	0.1 - 1000
	Электростатический разряд (ESD)	МегаОм	80	0.1 - 100
	Поглощение энергии пяткой	J	26	≥ 20

Размер образца:

Наша обувь постоянно совершенствуется, приведенные выше технические данные могут измениться. Все названия продуктов и торговой марки Safety Jogger, являются зарегистрированными и не могут быть использованы или воспроизведены в любом формате без письменного разрешения с нашей стороны.



HEAD-TO-TOE
PROTECTION



Proudly ranked in the
top 1% by EcoVadis
for sustainability.



www.safetyjogger.com