

Ușor

## DANY OB

### Sabot trendy cu o notă jucăușă

Pantofii medicali DANY oferă confort și siguranță maximă cu caracteristici precum descărcarea electrostatică (ESD), talpă detașabilă, tehnologie Oxygrip® și partea superioară respirabilă. Acești pantofi prietenoși cu veganii ameliorează durerile de postură corporală și sunt perfecți pentru industriile medicale, de catering și de curățenie.

Partea superioară	Lorica
Căptușeală	Plasă reciclată
Talpă interioară	Talpă din spumă SJ
Talpă exterioară	Phylon/Cauciuc
Categoria	OB / ESD, A, SRC, E
Gama de dimensiuni	EU 35-47 / UK 3.0-12.0 / US 3.0-13.0 JPN 21.5-31 / KOR 230-310
Greutatea eșantionului	0.235 kg
Norme	ASTM F2892:2018 EN ISO 20347:2012



MUG



LBL



BLK



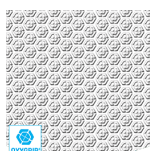
FUC



MUL



WHT



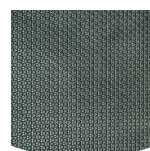
#### Oxygrip / SJ Grip

Tălpile exterioare din cauciuc cu tehnologie Oxytraction® asigură o tracțiune excelentă atât pe podele uscate, cât și pe cele umede și respectă standardele SRC (SRA+ SRB).



#### Descărcarea electrostatică (ESD)

ESD asigură descărcarea controlată a energiei electrostatice care poate deteriora componentele electronice și evita riscurile de aprindere care rezultă din sarcinile electrostatice. Rezistența volumului între 100 KiloOhm și 100 MegaOhm.



#### Talpă exterioară din cauciuc

Tălpile exterioare din cauciuc oferă funcții versatile care le fac potrivite pentru multe domenii de aplicare: rezistență excelentă la tăieturi, rezistență la căldură și frig, flexibilitate ridicată la temperaturi scăzute, rezistență la ulei, combustibil și multe substanțe chimice.



#### Partea superioară respirabilă

Gestionarea sporită a umidității și a temperaturii pentru un confort sporit al purtătorului.



#### Talpă detașabilă

Reînnoiți-vă tălpile în mod regulat sau folosiți propriile tălpi ortopedice pentru un confort sporit.

**Industrii:**

Catering, Curățenie, Medical

**Mediile:**

Mediu uscat, Suprafețe extrem de alunecoase

**Instrucțiuni de întreținere:**

Pentru a prelungi durata de viață a pantofilor, vă recomandăm să îi curățați în mod regulat și să îi protejați cu produse adecvate. Nu vă uscați pantofii pe un calorifer și nici în apropierea unei surse de căldură.

Descriere		Unitatea de măsură	Rezultat	EN ISO 20347
<b>Partea superioară</b>	<b>Lorica</b>			
	Superior: permeabilitate la vapori de apă	mg/cm <sup>2</sup> /h	3.3	≥ 0.8
	Superior: coeficientul de vapori de apă	mg/cm <sup>2</sup>	28	≥ 15
<b>Căptușeală</b>	<b>Plasă reciclată</b>			
	Căptușeală: permeabilitate la vapori de apă	mg/cm <sup>2</sup> /h	43.7	≥ 2
	Căptușeală: coeficientul de vapori de apă	mg/cm <sup>2</sup>	350	≥ 20
<b>Talpă interioară</b>	<b>Talpă din spumă SJ</b>			
	Talpă: rezistență la abraziune (uscat/umed) (cicluri)	cicluri	25600/12800	25600/12800
<b>Talpă exterioară</b>	<b>Phylon/Cauciuc</b>			
	Rezistența la abraziune a tălpii exterioare (pierdere de volum)	mm <sup>3</sup>	129	≤ 150
	Rezistența la alunecare a tălpii exterioare SRA: călcâi	fricțiune	0.38	≥ 0.28
	Rezistența la alunecare a tălpii exterioare SRA: plat	fricțiune	0.36	≥ 0.32
	Rezistența la alunecare a tălpii exterioare SRB: călcâi	fricțiune	0.17	≥ 0.13
	Rezistența la alunecare a tălpii exterioare SRB: plat	fricțiune	0.24	≥ 0.18
	Valoarea antistatică	MegaOhm	N/A	0.1 - 1000
	Valoarea ESD	MegaOhm	80	0.1 - 100
	Absorbția energiei de pe călcâi	J	26	≥ 20

Dimensiunea eșantionului:

Pantofii noștri sunt în continuă evoluție, datele tehnice de mai sus pot suferi modificări. Toate denumirile produselor și mărcile Safety Jogger, sunt înregistrate și nu pot fi folosite sau reproduse în niciun format, fără acordul nostru scris.