

Light

## DANY OB

### Modny chodak z zabawnym akcentem

DANY clogs offer ultimate comfort and safety with features such as Electrostatic Discharge (ESD), removable footbed and breathable upper. These vegan-friendly shoes relieve body posture pain and are perfect for medical, catering, and cleaning industries.

Materiał cholewki	Syntetyczna skóra
Podszewka	Siatka
Wkładka	Wkładka z pianki SJ
Zewnętrzna podeszwa	Phylon/guma
Kategoria	OB / ESD, A, E, SRC
Zakres rozmiarów	EU 35-47 / UK 3.0-12.0 / US 3.0-13.0 JPN 21.5-31 / KOR 230-310
Waga próbki	0.235 kg
Normy	ASTM F2892:2018 EN ISO 20347:2012



LBL



BLK



FUC



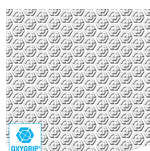
MUG



MUL



WHT



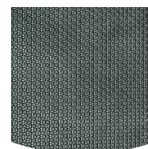
#### Oxygrip / SJ Grip

Gumowe podeszwy zewnętrzne z technologią Oxytraction® zapewniają doskonałą przyczepność zarówno na suchych, jak i mokrych podłogach i spełniają standardy SRC (SRA SRB).



#### Wyladowania elektrostatyczne (ESD)

ESD zapewnia kontrolowane wyladowanie energii elektrostatycznej, która może uszkodzić elementy elektroniczne i uniknąć ryzyka zapłonu spowodowanego ładunkami elektrostatycznymi. Rezystancja objętościowa od 100 kiloomów do 100 megaomów.



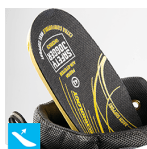
#### Gumowa podeszwa

Gumowe podeszwy zewnętrzne zapewniają wszechstronne funkcje, które sprawiają, że nadają się do wielu obszarów zastosowań: doskonała odporność na przecięcie, odporność na ciepło i zimno, wysoka elastyczność w niskich temperaturach, odporność na oleje, paliwo i wiele chemikaliów.



#### Oddychająca cholewka

Lepsze zarządzanie wilgocią i temperaturą dla większego komfortu noszenia.



#### Wymowana wkładka

Regularnie odnawiaj wkładkę lub używaj własnych wkładek ortopedycznych dla większego komfortu.

**Branże:**

Żywnościowy, Czyszczenie, Medyczna

**Środowiska:**

Suche środowisko, Ekstremalnie śliskie powierzchnie

**Instrukcje konserwacji:**

Aby przedłużyć żywotność butów, zalecamy ich regularne czyszczenie i zabezpieczanie odpowiednimi produktami. Nie susz butów na kaloryferze ani w pobliżu źródła ciepła.

Opis	Jednostka miary	Wynik	EN ISO 20347
<b>Materiał cholewki</b> <b>Syntetyczna skóra</b>			
Cholewka: przepuszczalność pary wodnej	mg/cm <sup>2</sup> /h	3.3	≥ 0.8
Górny: współczynnik pary wodnej	mg/cm <sup>2</sup>	28	≥ 15
<b>Podszewka</b> <b>Siatka</b>			
Podszewka: przepuszczalność pary wodnej	mg/cm <sup>2</sup> /h	43.7	≥ 2
Podszewka: współczynnik pary wodnej	mg/cm <sup>2</sup>	350	≥ 20
<b>Wkładka</b> <b>Wkładka z pianki SJ</b>			
Wkładka: odporność na ścieranie (na sucho/mokro) (cykle)	cykle	25600/12800	25600/12800
<b>Zewnętrzna podeszwa</b> <b>Phylon/guma</b>			
Odporność na ścieranie podeszwy (utrata objętości)	mm <sup>3</sup>	129	≤ 150
Podeszwa antypoślizgowa SRA: pięta	tarcie	0.38	≥ 0.28
Podeszwa antypoślizgowa SRA: płaska	tarcie	0.36	≥ 0.32
Podeszwa antypoślizgowa SRB: pięta	tarcie	0.17	≥ 0.13
Podeszwa antypoślizgowa SRB: płaska	tarcie	0.24	≥ 0.18
Wartość antystatyczna	MegaOhm	N/A	0.1 - 1000
Wartość ESD	MegaOhm	80	0.1 - 100
Absorpcja energii pięty	J	26	≥ 20

Wielkość próbki: 38

Nasze buty stale się rozwijają, powyższe dane techniczne mogą ulec zmianie. Wszystkie nazwy produktów i marka Safety Jogger są zarejestrowane i mogą być używane ani powielane w żadnym formacie bez pisemnej zgody z naszej strony.