



# SAFETY JOGGER

PROFESSIONAL



Lavoro Leggero

## DANY OB

### Zoccolo di tendenza con un tocco giocoso

Gli zoccoli DANY offrono il massimo del comfort e della sicurezza, grazie a caratteristiche come la scarica elettrostatica (ESD), il plantare estraibile e la tomaia traspirante. Queste scarpe vegane alleviano i dolori della postura del corpo e sono perfette per i settori medico, della ristorazione e delle pulizie.

Materiale della tomaia	Lorica
Fodera interna	Maglia riciclata
Soletta	Sottopiede in schiuma SJ
Suola	Phylon/gomma
Categoria	OB / ESD, A, SRC, E
Gamma di dimensioni	EU 35-47 / UK 3.0-12.0 / US 3.0-13.0 JPN 21.5-31 / KOR 230-310
Peso del campione	0.235 kg
Normative	ASTM F2892:2018 EN ISO 20347:2012



MUG



LBL



BLK



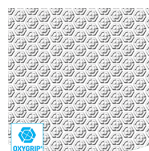
FUC



MUL



WHT



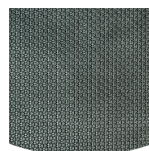
### Oxygrip / SJ Grip

Le suole in gomma con tecnologia Oxytraction® assicurano un'eccellente aderenza su pavimenti asciutti e umidi e soddisfano gli standard SRC (SRA+ SRB).



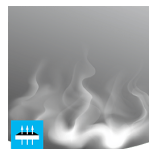
### Scariche elettrostatiche

L'ESD fornisce una scarica controllata dell'energia elettrostatica che può danneggiare i componenti elettronici e previene il rischio di accensione dovuto alle cariche elettrostatiche. Resistenza di volume tra 100 KiloOhm e 100 MegaOhm.



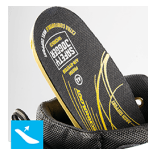
### Suola in gomma

Le suole in gomma offrono caratteristiche versatili che le rendono adatte a molte aree di applicazione: eccellente resistenza al taglio, resistenza al calore e al freddo, elevata flessibilità alle basse temperature, resistenza all'olio, al carburante e a molti prodotti chimici.



### Tomaia traspirante

Aumenta la regolazione dell'umidità e della temperatura per un comfort maggiore.



### Sottopiede estraibile

Rinnovi regolarmente la sua soletta o utilizzi le sue solette ortopediche per un maggiore comfort.

**SAFETY JOGGER**  
WORKS

**HEAD-TO-TOE PROTECTION**



Proudly ranked in the top 1% by EcoVadis for sustainability.

**ENGINEERED IN EUROPE**

[www.safetyjogger.com](http://www.safetyjogger.com)

**Industrie:**  
Ristorazione, Pulizia, Medico

**Ambienti:**  
Ambiente secco, Superfici estremamente lisce

**Istruzioni per la manutenzione:**  
Per prolungare la durata delle sue scarpe, le consigliamo di pulirle regolarmente e di proteggerle con prodotti adeguati. Non asciughi le scarpe su un termosifone o vicino a una fonte di calore.

Descrizione		Unità di misura	Risultato	EN ISO 20347
<b>Materiale della tomaiaLorica</b>				
	Tamaia: permeabilità al vapore acqueo	mg/cm² /h	3.3	≥ 0.8
	Tomaia: coefficiente del vapore acqueo	mg/cm²	28	≥ 15
<b>Fodera interna</b>		<b>Maglia riciclata</b>		
	Fodera: permeabilità al vapore acqueo	mg/cm² /h	43.7	≥ 2
	Fodera: coefficiente vapore d'acqua	mg/cm²	350	≥ 20
<b>Soletta</b>		<b>Sottopiede in schiuma SJ</b>		
	Sottopiede: resistenza all'abrasione (secco/umido) (cicli)	cicli	25600/12800	25600/12800
<b>Suola</b>		<b>Phylon/gomma</b>		
	Resistenza all'abrasione della suola (perdita di volume)	mm³	129	≤ 150
	Suola antiscivolo SRA: tacco	attrito	0.38	≥ 0.28
	Resistenza allo scivolamento della suola SRA: piatta	attrito	0.36	≥ 0.32
	Suola antiscivolo SRB: tallone	attrito	0.17	≥ 0.13
	Resistenza allo scivolamento della suola SRB: piatta	attrito	0.24	≥ 0.18
	Valore antistatico	MegaOhm	N/A	0.1 - 1000
	Valore ESD	MegaOhm	80	0.1 - 100
	Assorbimento di energia del tacco	J	26	≥ 20

Dimensioni del campione:

Le nostre scarpe sono in continua evoluzione, i dati tecnici di cui sopra possono cambiare. Tutti i nomi dei prodotti e il marchio Safety Jogger, sono registrati e non possono essere utilizzati o riprodotti in alcun formato senza il nostro permesso scritto.



HEAD-TO-TOE  
PROTECTION



Proudly ranked in the  
top 1% by EcoVadis  
for sustainability.



www.safetyjogger.com