



SAFETY JOGGER

PROFESSIONAL



Légère

DANY OB

Un sabot tendance avec une touche ludique

Les chaussures médicales DANY offrent un confort et une sécurité ultimes grâce à des caractéristiques telles que la décharge électrostatique (ESD), l'assise plantaire amovible, la technologie Oxygrip® et la tige respirante. Ces chaussures végétaliennes soulagent les douleurs liées à la posture du corps et sont parfaites pour les secteurs de la médecine, de la restauration et du nettoyage.

Tige	Lorica
Doublure	Mesh recyclée
Semelle intérieure	Semelle intérieure en mousse SJ
Semelle	Phylon / Caoutchouc
Catégorie	OB / ESD, A, SRC, E
Tailles disponibles	EU 35-47 / UK 3.0-12.0 / US 3.0-13.0 JPN 21.5-31 / KOR 230-310
Poids de l'échantillon	0.235 kg
Normes	ASTM F2892:2018 EN ISO 20347:2012



LBL



BLK



FUC



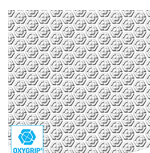
MUG



MUL



WHT



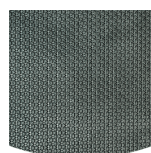
Oxygrip / SJ Grip

Les semelles extérieures en caoutchouc dotées de la technologie Oxytraction® offrent une excellente traction sur les sols secs et humides et répondent aux normes SRC (SRA + SRB).



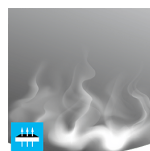
Décharge électrostatique (ESD)

L'ESD permet la décharge contrôlée de l'énergie électrostatique qui peut endommager les composants électroniques et évite les risques d'inflammation résultant des charges électrostatiques. Résistance volumique entre 100 KiloOhm et 100 MegaOhm.



Semelle extérieure en caoutchouc

Les semelles extérieures en caoutchouc offrent des fonctions polyvalentes, adaptées à de nombreux domaines d'application : excellente résistance à la coupure, à la chaleur et au froid, grande flexibilité à des températures froides, au pétrole, aux hydrocarbures et à de nombreux produits chimiques.



Tige respirante

Gestion accrue de l'humidité et de la température pour un confort prolongé du porteur.



Semelle intérieure amovible

Renouvelez votre semelle intérieure à intervalles réguliers ou utilisez vos propres semelles orthopédiques pour un plus grand confort.

SAFETY JOGGER
WORKS

HEAD-TO-TOE
PROTECTION



Proudly ranked in the
top 1% by EcoVadis
for sustainability.

ENGINEERED
IN EUROPE

www.safetyjogger.com

Industries:
Restauration, Nettoyage, Médical

Environnements:
Environnement sec, Surfaces extrêmement glissantes

Consignes de maintenance:
Pour prolonger la durée de vie de vos chaussures, nous vous recommandons de les nettoyer régulièrement et de les protéger avec des produits adéquats. Ne faites pas sécher vos chaussures sur un radiateur, ni à proximité d'une source de chaleur.

	Description	Unité de mesure	Résultat	EN ISO 20347
Tige	Lorica			
	Tige : perméabilité à la vapeur d'eau	mg/cm² /h	3.3	≥ 0.8
	Tige : coefficient de vapeur d'eau	mg/cm²	28	≥ 15
Doublure	Mesh recyclée			
	Doublure : perméabilité à la vapeur d'eau	mg/cm² /h	43.7	≥ 2
	Revêtement : coefficient de vapeur d'eau	mg/cm²	350	≥ 20
Semelle intérieure	Semelle intérieure en mousse SJ			
	Semelle : résistance à l'abrasion (sèche/humide) (cycles)	cycles	25600/12800	25600/12800
Semelle	Phylon / Caoutchouc			
	Résistance à l'abrasion de la semelle extérieure (perte de volume)	mm³	129	≤ 150
	Semelle antidérapante SRA : talon	friction	0.38	≥ 0.28
	Semelle antidérapante SRA : plateau	friction	0.36	≥ 0.32
	Semelle antidérapante SRB : talon	friction	0.17	≥ 0.13
	Semelle antidérapante SRB : plateau	friction	0.24	≥ 0.18
	Valeur antistatique	MégaOhm	N/A	0.1 - 1000
	Valeur de l'ESD	MégaOhm	80	0.1 - 100
	Absorption de l'énergie du talon	J	26	≥ 20

Taille de l'échantillon:

Nos chaussures ne cessent pas d'évoluer, les données techniques ci-dessus peuvent être amenées à changer. Tous les noms de produits et la marque Safety Jogger, sont déposés et ne peuvent pas être utilisés ou copiés dans aucun format, sans accord écrit de notre part.



HEAD-TO-TOE
PROTECTION



Proudly ranked in the
top 1% by EcoVadis
for sustainability.



www.safetyjogger.com