



SAFETY JOGGER

PROFESSIONAL



Leicht

DANY OB

Trendiger Clog mit verspielter Note

DANY Clogs bieten ultimativen Komfort und Sicherheit mit Eigenschaften wie elektrostatischer Entladung (ESD), herausnehmbarem Fußbett und atmungsaktivem Obermaterial. Diese vegan-freundlichen Schuhe lindern Schmerzen in der Körperhaltung und sind perfekt für die Medizin-, Gastronomie- und Reinigungsbranche.

| | |
|---------------|---|
| Obermaterial | Lorica |
| Innenfutter | Recyceltes Netzgewebe |
| Einlegesohle | SJ Schaum-Fußbett |
| Sohle | Phylon / Gummi |
| Kategorie | OB / ESD, A, SRC, E |
| Größenbereich | EU 35-47 / UK 3.0-12.0 / US 3.0-13.0 JPN 21.5-31 / KOR 230-310 |
| Mustergewicht | 0.235 kg |
| Standards | ASTM F2892:2018 EN ISO 20347:2012 |



WHT



LBL



BLK



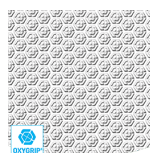
FUC



MUG



MUL



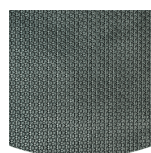
Oxygrip / SJ Grip

Gummilaufsohlen mit Oxytraction®-Technologie bieten sowohl auf trockenen als auch auf nassen Böden eine hervorragende Traktion und erfüllen die SRC (SRA+ SRB)-Normen.



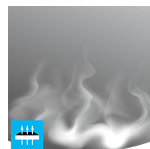
Elektrostatische Entladung (ESD)

ESD sorgt für die kontrollierte Entladung elektrostatischer Energie, die elektronische Bauteile beschädigen kann, und vermeidet Zündgefahren durch elektrostatische Aufladungen. Durchgangswiderstand zwischen 100 Kiloohm und 100 Megaohm.



Gummiußensohle

Gummilaufsohlen bieten vielseitige Funktionen, die sie für viele Anwendungsbereiche geeignet machen: ausgezeichnete Schnittfestigkeit, Hitze- und Kältebeständigkeit, hohe Flexibilität bei niedrigen Temperaturen, Beständigkeit gegen Öl, Kraftstoff und zahlreiche Chemikalien.



Atmungsaktives Oberteil

Erhöhtes Feuchtigkeits- und Temperaturmanagement für noch mehr Tragekomfort.



Herausnehmbare Einlegesohle

Wechseln Sie Ihre Einlegesohle regelmäßig oder verwenden Sie Ihre eigenen orthopädischen Einlegesohle für einen höheren Komfort.

SAFETY JOGGER
WORKS

HEAD-TO-TOE
PROTECTION



Proudly ranked in the top 1% by EcoVadis for sustainability.

ENGINEERED
IN EUROPE

www.safetyjogger.com

Branchen:

Gastronomie, Reinigung, Medizin und Gesundheitswesen

Umgebungen:

Trockene Umgebung, Extrem rutschige Oberflächen

Vorsorge und Wartung:

Um die Lebensdauer Ihrer Schuhe zu verlängern, empfehlen wir, diese regelmäßig mit einem geeignetem Produkt zu reinigen und zu schützen. Trocknen Sie Ihre Schuhe nicht an einem Heizkörper oder in der Nähe einer Wärmequelle.

| Beschreibung | | Maßeinheit | Ergebnis | EN ISO 20347 |
|--------------|---|------------|-------------|--------------|
| Obermaterial | Lorica | | | |
| | Obermaterial: Durchlässigkeit für Wasserdampf | mg/cm² /h | 3.3 | ≥ 0.8 |
| | Obermaterial: Wasserdampfkoeffizient | mg/cm² | 28 | ≥ 15 |
| Innenfutter | Recycltes Netzgewebe | | | |
| | Futter : Durchlässigkeit für Wasserdampf | mg/cm² /h | 43.7 | ≥ 2 |
| | Futter : Dampfdurchlässigkeitskoeffizient | mg/cm² | 350 | ≥ 20 |
| Einlegesohle | SJ Schaum-Fußbett | | | |
| | Fußbett: Abriebfestigkeit (trocken/nass) (Zyklen) | Zyklen | 25600/12800 | 25600/12800 |
| Sohle | Phylon / Gummi | | | |
| | Laufsohle : Abriebfestigkeit (Volumenverlust) | mm³ | 129 | ≤ 150 |
| | Laufsohle: Rutschfestigkeit SRA | Reibung | 0.38 | ≥ 0.28 |
| | Rutschfestigkeit der Laufsohle SRA: flach | Reibung | 0.36 | ≥ 0.32 |
| | Laufsohle: Rutschfestigkeit SRB | Reibung | 0.17 | ≥ 0.13 |
| | Rutschfestigkeit der Laufsohle SRB: flach | Reibung | 0.24 | ≥ 0.18 |
| | Laufsohle: Antistatisch | MegaOhm | N/A | 0.1 - 1000 |
| | Laufsohle : ESD | MegaOhm | 80 | 0.1 - 100 |
| | Laufsohle : Energieaufnahme in der Ferse (J) | J | 26 | ≥ 20 |

Mustergröße:

Unsere Schuhe werden ständig weiterentwickelt, die oben genannten technischen Daten können sich ändern. Alle Produktnamen und die Marke Safety Jogger, sind registriert und dürfen ohne unsere schriftliche Zustimmung in keinem Format verwendet oder reproduziert werden



HEAD-TO-TOE
PROTECTION



Proudly ranked in the
top 1% by EcoVadis
for sustainability.



www.safetyjogger.com