



Colette



NOIR

Le modèle COLETTE est une chaussure ultralégère à talon complètement fermée qui combine élégance et confort pour convenir aux besoins des professionnels de santé. Ayant un contrefort fermé et des semelles antidérapantes pourvues de technologie Oxygrip® qui conviennent aux normes les plus strictes, ce modèle vous garantit encore plus de protection et de sécurité sur le lieu de travail.

La collection *Oxyfashion* suit les dernières tendances à la trace et est conforme aux normes de sécurité les plus strictes. Elle représente des chaussures à la mode pourvues de caractéristiques antistatiques et d'une semelle antidérapante. La doublure en Coolmax® garantit une évacuation optimale de la transpiration. L'extérieur conçu en dessus synthétique est facile à nettoyer avec un chiffon humide. Pourvu d'un talon de 4 cm.



Colette

Norme CE
Norme CE EN 20347



Doublure Coolmax®

Pour une évacuation optimale de la transpiration.



Entretien facile

La chaussure est facile à nettoyer avec un chiffon humide.



Absorption des chocs

La semelle intermédiaire en EVA pour une meilleure atténuation des chocs.



Talon élégant de 4 cm



Dessus synthétique

La partie extérieure de la chaussure est conçue en dessus synthétique solide.



Ultraléger

La semelle intermédiaire en EVA est particulièrement légère et flexible. Une chaussure pèse en moyenne 250 gr.



Semelle intérieure amovible

Semelle intérieure amovible en Coolmax®. Changez régulièrement de semelle intérieure ou utilisez vos propres semelles orthopédiques.



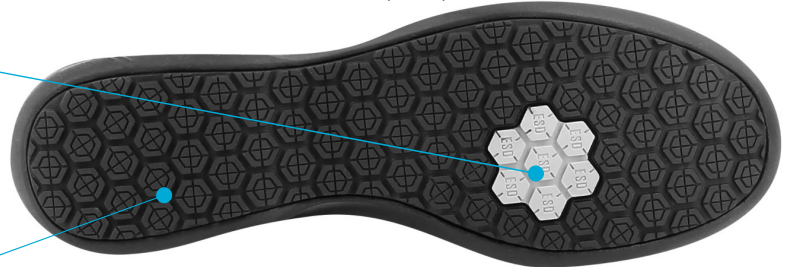
Antistatique ESD

La chaussure est équipée d'une pastille conforme à la norme ESD qui favorise la dissipation de l'électricité statique.

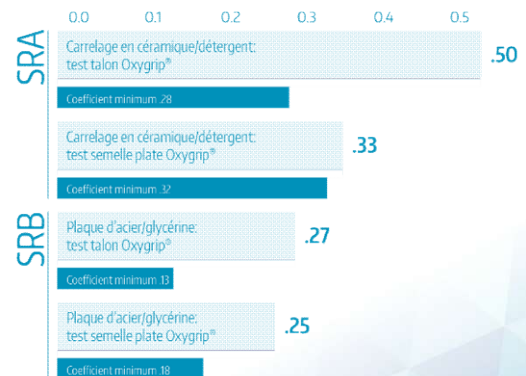


Antidérapant SRC

La semelle extérieure en caoutchouc pourvue de la technologie Oxygrip® assure une adhérence maximale, tant sur des sols secs que sur des sols humides, conforme à la norme SRC (SRA + SRB).



Résultats semelle Oxygrip®



Utilité

Prouve son utilité à tous ceux qui passent de longues journées debout, donc conseillé au(x) :

- Personnel des hôpitaux, maisons de retraite, institutions, centres de revalidations,...
- Infirmiers
- Personnel des instituts de beauté
- Aides-soignants

Ne pas utiliser pour accompagner des patients en douche.

Pointures

| | | | | | | | | |
|----|-----|-----|-----|-----|-----|-----|-----|------|
| EU | 35 | 36 | 37 | 38 | 39 | 40 | 41 | 42 |
| UK | 3 | 3.5 | 4 | 5 | 5.5 | 6.5 | 7 | 8 |
| US | 5,5 | 6 | 6,5 | 7,5 | 8 | 9 | 9,5 | 10,5 |