



# SAFETY JOGGER

PROFESSIONAL



Mittel

## CHAMP 02 LOW

CHAMP02

**Zeitgemäß komfortabel und sicher**

Die niedrig geschnittenen Safety Jogger CHAMP 02 LOW Sicherheitsschuhe bieten unübertroffenen Komfort und Schutz mit elastischen Schnürsenkeln für eine perfekte Passform, SR-Rutschfestigkeit, ESD-Schutz, herausnehmbarem Fußbett und Linderung von Haltungsschäden.

Obermaterial	Lorica
Innenfutter	Recyceltes Netzgewebe
Einlegesohle	SJ Schaum-Fußbett
Sohle	Phylon / Gummi
Kategorie	02 / ESD, SRC, FO
Größenbereich	EU 35-47 / UK 3.0-12.0 / US 3.0-13.0 JPN 21.5-31 / KOR 230-310
Mustergewicht	0.306 kg
Standards	ASTM F2892:2018 EN ISO 20347:2012



WHT

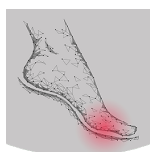


BLK



### Elektrostatische Entladung (ESD)

ESD sorgt für die kontrollierte Entladung elektrostatischer Energie, die elektronische Bauteile beschädigen kann, und vermeidet Zündgefahren durch elektrostatische Aufladungen. Durchgangswiderstand zwischen 100 Kiloohm und 100 Megaohm.



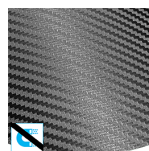
### Energieaufnahme im Vorfußbereich

Die Energieaufnahme im Vorfußbereich reduziert die Auswirkungen von Sprüngen oder Laufen auf den Körper des Trägers.



### Energieaufnahme im Fersenbereich

Die Energieaufnahme im Fersenbereich reduziert die Auswirkungen von Sprüngen oder Laufen auf den Körper des Trägers.



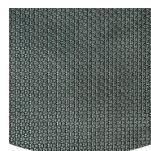
### Metallfrei

Metallfreie Sicherheitsschuhe sind in der Regel leichter als normale Sicherheitsschuhe. Sie eignen sich auch hervorragend für Berufskräfte, die mehrmals täglich durch Metalldetektoren gehen müssen.



### Herausnehmbare Einlegesohle

Wechseln Sie Ihre Einlegesohle regelmäßig oder verwenden Sie Ihre eigenen orthopädischen Einlegesohle für einen höheren Komfort.



### Gummiußensohle

Gummilaufsohlen bieten vielseitige Funktionen, die sie für viele Anwendungsbereiche geeignet machen: ausgezeichnete Schnittfestigkeit, Hitze- und Kältebeständigkeit, hohe Flexibilität bei niedrigen Temperaturen, Beständigkeit gegen Öl, Kraftstoff und zahlreiche Chemikalien.

**SAFETY JOGGER**  
WORKS

**HEAD-TO-TOE PROTECTION**



Proudly ranked in the top 1% by EcoVadis for sustainability.

**ENGINEERED IN EUROPE**

[www.safetyjogger.com](http://www.safetyjogger.com)

Branchen:

Gastronomie, Reinigung, Lebensmittel, Medizin und Gesundheitswesen

Umgebungen:

Trockene Umgebung, Feuchte Umgebung, Extrem rutschige Oberflächen

Vorsorge und Wartung:

Um die Lebensdauer Ihrer Schuhe zu verlängern, empfehlen wir, diese regelmäßig mit einem geeignetem Produkt zu reinigen und zu schützen. Trocknen Sie Ihre Schuhe nicht an einem Heizkörper oder in der Nähe einer Wärmequelle.

Beschreibung		Maßeinheit	Ergebnis	EN ISO 20347
Obermaterial	Lorica			
	Obermaterial: Durchlässigkeit für Wasserdampf	mg/cm² /h	2.4	≥ 0.8
	Obermaterial: Wasserdampfkoeffizient	mg/cm²	21.3	≥ 15
Innenfutter	Recycltes Netzgewebe			
	Futter : Durchlässigkeit für Wasserdampf	mg/cm² /h	17.4	≥ 2
	Futter : Dampfdurchlässigkeitskoeffizient	mg/cm²	140	≥ 20
Einlegesohle	SJ Schaum-Fußbett			
	Fußbett: Abriebfestigkeit (trocken/nass) (Zyklen)	Zyklen	25600/12800	25600/12800
Sohle	Phylon / Gummi			
	Laufsohle : Abriebfestigkeit (Volumenverlust)	mm³	142.8	≤ 150
	Laufsohle: Rutschfestigkeit SRA	Reibung	0.32	≥ 0.28
	Rutschfestigkeit der Laufsohle SRA: flach	Reibung	0.35	≥ 0.32
	Laufsohle: Rutschfestigkeit SRB	Reibung	0.21	≥ 0.13
	Rutschfestigkeit der Laufsohle SRB: flach	Reibung	0.21	≥ 0.18
	Laufsohle: Antistatisch	MegaOhm	N/A	0.1 - 1000
	Laufsohle : ESD	MegaOhm	37.9	0.1 - 100
	Laufsohle : Energieaufnahme in der Ferse (J)	J	35	≥ 20

Mustergröße:

Unsere Schuhe werden ständig weiterentwickelt, die oben genannten technischen Daten können sich ändern. Alle Produktnamen und die Marke Safety Jogger, sind registriert und dürfen ohne unsere schriftliche Zustimmung in keinem Format verwendet oder reproduziert werden



HEAD-TO-TOE  
PROTECTION



Proudly ranked in the  
top 1% by EcoVadis  
for sustainability.



www.safetyjogger.com