

### Легкая индустрия

## CERRO S3 MID

CERROS3MID

**Полностью кожаный кроссовок в стиле mid-cut с застежкой-молнией**

Защитные ботинки на молнии CERRO S3 обеспечивают максимальную защиту и комфорт. Благодаря термостойкой подошве, алюминиевому носку и маслостойкой подошве они обеспечивают долговечность, смягчая боль и предотвращая статическое искрение.

Верх обуви	Кожа Crazy Horse
Подкладка	Переработанная сетка
Стелька	Стелька SJ foam
Защитная стелька	Текстильная антипрокольная стелька (aramид)
Подошва	Нитрильная резина
Подносок	Алюминий
Категория	S3 / ESD, SRC, HRO
Диапазон размеров	EU 35-48 / UK 3.0-13.0 / US 3.0-13.5 JPN 21.5-31.5 / KOR 230-315
Вес образца	0.647 kg
Стандарты	ASTM F2413:2018 EN ISO 20345:2011



BLK



SND



CAM



#### Алюминиевый подносок

Алюминиевые носки имеют такую же высокую устойчивость как стальные носки и меньший вес (на 30-50% легче стали). Носки из сплавов имеют низкий профиль, что делает их идеальными для спортивной спецобуви. Средний вес алюминиевого носка около 50/60 г.



#### Пропускающий воздух, кожаный верх

Натуральная кожа обеспечивает высокую степень комфорта при ношении в сочетании с прочностью.



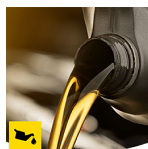
#### Термостойкая подошва (HRO)

Подошва выдерживает высокие температуры до 300°C.



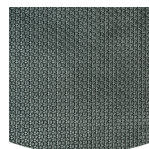
#### Поглощение энергии пяткой

Поглощение энергии пяткой уменьшает влияние прыжков или бега на тело.



#### Подошва устойчива к воздействию МБС

Устойчивость подошвы к масло-жировым средам



#### резиновая подошва

Подошва из нитрильной резины имеет универсальные функции, которые делают ее пригодной для многих областей применения: устойчивость к жаре и холоду, высокая гибкость при низких температурах, устойчивость к МБС и многим химическим веществам.

**Отрасли:**  
Сборка, Автомобильная, Производство, Логистика, Строительство

**Окружающая среда:**  
Сухое место, Очень скользкие поверхности

**Инструкция по обслуживанию:**  
Для продления срока службы обуви мы рекомендуем регулярно чистить ее и защищать соответствующими средствами. Не сушите обувь на радиаторе или рядом с источником тепла.

	Описание	Единица измерения	Результат	EN ISO 20345
Верх обуви	<b>Кожа Crazy Horse</b>			
	Верх: паропроницаемость	мг/с м <sup>2</sup> /ч	5.8	≥ 0.8
	Верх: коэффициент водяного пара	мг/с м <sup>2</sup>	58.4	≥ 15
Подкладка	<b>Переработанная сетка</b>			
	Подкладка: паропроницаемость	мг/с м <sup>2</sup> /ч	35.6	≥ 2
	Подкладка: коэффициент водяного пара	мг/с м <sup>2</sup>	285.3	≥ 20
Стелька	<b>Стелька SJ foam</b>			
	Подошва: устойчивость к истиранию (сухая/мокрая) (циклы)	циклы	25600/12800	25600/12800
Подошва	<b>Нитрильная резина</b>			
	Сопротивление истиранию подошвы (потеря объема)	мм <sup>3</sup>	97.1	≤ 150
	Устойчивость к скольжению подошвы SRA: пятка	Трение	0.40	≥ 0.28
	Устойчивость к скольжению подошвы SRA: плоская часть	Трение	0.38	≥ 0.32
	Устойчивость к скольжению подошвы SRB: пятка	Трение	0.21	≥ 0.13
	Устойчивость к скольжению подошвы SRB: плоская часть	Трение	0.20	≥ 0.18
	Антистатический показатель	МегаОм	N/A	0.1 - 1000
	Электростатический разряд (ESD)	МегаОм	89	0.1 - 100
Подносок	<b>Алюминий</b>			
	Ударостойкий носок (зазор после удара 100 Дж)	мм	N/A	N/A
	Сопротивление сжатию (зазор после сжатия 10 кН)	мм	N/A	N/A
	Ударостойкий носок (зазор после удара 200 Дж)	мм	18.0	≥ 14
	Сопротивление сжатию (зазор после сжатия 15 кН)	мм	23.5	≥ 14

Размер образца:

Наша обувь постоянно совершенствуется, приведенные выше технические данные могут измениться. Все названия продуктов и торговой марки Safety Jogger, являются зарегистрированными и не могут быть использованы или воспроизведены в любом формате без письменного разрешения с нашей стороны.



HEAD-TO-TOE  
PROTECTION



Proudly ranked in the  
top 1% by EcoVadis  
for sustainability.



www.safetyjogger.com