

Medio

CERRO S3 MID

CERROS3MID

Sneaker in pelle a media altezza con chiusura a zip

Safety JoggerLe scarpe antinfortunistiche CERRO S3 a taglio medio con cerniera offrono la massima protezione e comfort. Grazie alla suola resistente al calore, al puntale in alluminio e alla suola resistente all'olio, assicurano la durata nel tempo, fornendo sollievo dal dolore e prevenendo le scintille statiche.

| | |
|------------------------|---|
| Materiale della tomaia | Pelle di Cavallo Pazzo |
| Fodera interna | Maglia riciclata |
| Soletta | Sottopiede in schiuma SJ |
| Lamina | Tessuto anti-perforazione |
| Suola | Gomma |
| Puntale | Alluminio |
| Categoria | S3 / ESD, SRC, HRO |
| Gamma di dimensioni | EU 35-48 / UK 3.0-13.0 / US 3.0-13.5 JPN 21.5-31.5 / KOR 230-315 |
| Peso del campione | 0.647 kg |
| Normative | ASTM F2413:2018 EN ISO 20345:2011 |



SND



BLK



CAM



Puntale in alluminio

I puntali in alluminio sostituiscono la resistenza dei puntali in acciaio (ma pesano 30-50% in meno rispetto all'acciaio). Le punte in alluminio hanno un profilo basso, che le rende ideali per le scarpe di sicurezza sportive. Il peso del puntale in alluminio è di circa 50/60gr.



Tomaia in pelle traspirante

La pelle naturale offre un elevato comfort di calzatura combinato con la durata in applicazioni versatili.



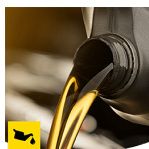
Suola resistente al calore

La suola è in grado di resistere a temperature elevate, fino a 300°C.



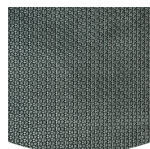
Assorbimento di energia del tallone

L'assorbimento di energia del tallone riduce l'impatto del salto o della corsa sul corpo.



Resistente all'olio e al carburante

La suola è resistente all'olio e al carburante.



Suola in gomma

Le suole in gomma offrono caratteristiche versatili che le rendono adatte a molte aree di applicazione: eccellente resistenza al taglio, resistenza al calore e al freddo, elevata flessibilità alle basse temperature, resistenza all'olio, al carburante e a molti prodotti chimici.

Industrie:
Montaggio, Automotive, Industria, Logistica, Edilizia

Ambienti:
Ambiente secco, Superfici estremamente lisce

Istruzioni per la manutenzione:
Per prolungare la durata delle sue scarpe, le consigliamo di pulirle regolarmente e di proteggerle con prodotti adeguati. Non asciughi le scarpe su un termosifone o vicino a una fonte di calore.

| Descrizione | | Unità di misura | Risultato | EN ISO 20345 |
|---|--|-----------------|-------------|--------------|
| Materiale della tomaiaPelle di Cavallo Pazzo | | | | |
| | Tomaia: permeabilità al vapore acqueo | mg/cm² /h | 5.8 | ≥ 0.8 |
| | Tomaia: coefficiente del vapore acqueo | mg/cm² | 58.4 | ≥ 15 |
| Fodera interna | | | | |
| | Maglia riciclata | | | |
| | Fodera: permeabilità al vapore acqueo | mg/cm² /h | 35.6 | ≥ 2 |
| | Fodera: coefficiente vapore d'acqua | mg/cm² | 285.3 | ≥ 20 |
| Soletta | | | | |
| | Sottopiede in schiuma SJ | | | |
| | Sottopiede: resistenza all'abrasione (secco/umido) (cicli) | cicli | 25600/12800 | 25600/12800 |
| Suola | | | | |
| | Gomma | | | |
| | Resistenza all'abrasione della suola (perdita di volume) | mm³ | 97.1 | ≤ 150 |
| | Suola antiscivolo SRA: tacco | attrito | 0.40 | ≥ 0.28 |
| | Resistenza allo scivolamento della suola SRA: piatta | attrito | 0.38 | ≥ 0.32 |
| | Suola antiscivolo SRB: tallone | attrito | 0.21 | ≥ 0.13 |
| | Resistenza allo scivolamento della suola SRB: piatta | attrito | 0.20 | ≥ 0.18 |
| | Valore antistatico | MegaOhm | N/A | 0.1 - 1000 |
| | Valore ESD | MegaOhm | 89 | 0.1 - 100 |
| | Assorbimento di energia del tacco | J | 29 | ≥ 20 |
| Puntale | | | | |
| | Alluminio | | | |
| | Puntale resistente all'impatto (distanza 100J) | mm | N/A | N/A |
| | Puntale resistente alla compressione (10kN) | mm | N/A | N/A |
| | Puntale resistente all'impatto (distanza 200J) | mm | 18.0 | ≥ 14 |
| | Puntale resistente alla compressione (15kN) | mm | 23.5 | ≥ 14 |

Dimensioni del campione:

Le nostre scarpe sono in continua evoluzione, i dati tecnici di cui sopra possono cambiare. Tutti i nomi dei prodotti e il marchio Safety Jogger, sono registrati e non possono essere utilizzati o riprodotti in alcun formato senza il nostro permesso scritto.



HEAD-TO-TOE
PROTECTION



Proudly ranked in the
top 1% by EcoVadis
for sustainability.



www.safetyjogger.com