

Medio

CERRO S3 MID

CERROS3MID

Zapatilla de estilo deportivo de media caña de piel con cremallera

Safety Jogger El calzado de seguridad CERRO S3 de corte medio con cremallera ofrece la máxima protección y comodidad. Con suela resistente al calor, puntera de aluminio y suela resistente al aceite, garantiza la durabilidad a la vez que alivia el dolor y evita las chispas de electricidad estática.

Cubierta	Cuero Crazy Horse
Forro	Malla Reciclada
Plantilla	Plantilla de espuma SJ
Entresuela	Textil anti-perforación
Suela	Caucho
Puntera	Aluminio
Categoría	S3 / ESD, SRC, HRO
Rango de tamaño	EU 35-48 / UK 3.0-13.0 / US 3.0-13.5 JPN 21.5-31.5 / KOR 230-315
Peso de la muestra	0.647 kg
Estándar	ASTM F2413:2018 EN ISO 20345:2011



CAM



SND



BLK



Puntera de aluminio

Las punteras de aluminio proporcionan la misma resistencia que las puntas de acero, pero con menor peso (30-50% más que el acero). Las puntas de aleación tienen un perfil bajo, lo que los hace ideales para zapatos deportivos de seguridad. El peso medio de la punta de aluminio es de aprox. 50/60 gr.



Parte superior de cuero transpirable

El cuero natural proporciona un alto grado de comodidad para el usuario combinado con durabilidad en aplicaciones versátiles.



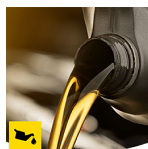
Suela resistente al calor (HRO)

La suela resiste altas temperaturas de hasta 300°C.



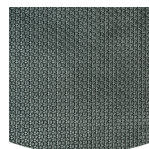
Absorción de la energía del talón

La absorción de la energía del talón reduce el impacto de los saltos o de la carrera en el cuerpo del usuario.



Resistente al aceite y al combustible

La suela es resistente al petróleo y al combustible.



Suela de goma

Las suelas de goma ofrecen funciones versátiles que las hacen adecuadas para muchas áreas de aplicación: excelente resistencia a los cortes, resistencia al calor y al frío, alta flexibilidad a bajas temperaturas, resistencia al aceite, al combustible y a muchos productos químicos.

Industrias:
Montaje, Automotor, Producción, Logística, Construcción

Ambientes:
Ambiente seco, Superficies extremadamente resbaladizas

Instrucciones de mantenimiento:
Para prolongar la vida de sus zapatos, le recomendamos que los limpie regularmente y los proteja con productos adecuados. No seque sus zapatos en un radiador, ni cerca de una fuente de calor.

	Descripción	Unidad de medida	Resultado	EN ISO 20345
Cubierta	Cuero Crazy Horse			
	Superior: permeabilidad al vapor de agua	mg/cm² /h	5.8	≥ 0.8
	Superior: coeficiente de vapor de agua	mg/cm² .	58.4	≥ 15
Forro	Malla Reciclada			
	Revestimiento: permeabilidad al vapor de agua	mg/cm² /h	35.6	≥ 2
	Revestimiento: coeficiente de vapor de agua	mg/cm² .	285.3	≥ 20
Plantilla	Plantilla de espuma SJ			
	Plantilla: resistencia a la abrasión (seco/húmedo) (ciclos)	ciclos	25600/12800	25600/12800
Suela	Caucho			
	Resistente a la abrasión de la suela (pérdida de volumen)	mm³	97.1	≤ 150
	SRA resistente al deslizamiento de la suela: talón	fricción	0.40	≥ 0.28
	SRA resistente al deslizamiento de la suela SRA: plana	fricción	0.38	≥ 0.32
	Resistente al deslizamiento de la suela SRB: talón	fricción	0.21	≥ 0.13
	SRB resistente al deslizamiento de la suela: plana	fricción	0.20	≥ 0.18
	Valor antiestático	MegaOhmios	N/A	0.1 - 1000
	Valor de la ESD	MegaOhmios	89	0.1 - 100
Puntera	Absorción de la energía del talón	J	29	≥ 20
	Aluminio			
	Puntera resistente al impacto (distancia después del impacto 100J)	mm	N/A	N/A
	Puntera resistente a la compresión (distancia después de la compresión 10kN)	mm	N/A	N/A
	Puntera resistente al impacto (distancia después del impacto 200J)	mm	18.0	≥ 14
	Puntera resistente a la compresión (distancia después de la compresión 15kN)	mm	23.5	≥ 14

Tamaño de la muestra:

Nuestros zapatos están en constante evolución, los datos técnicos anteriores pueden cambiar. Todos los nombres de los productos y la marcaSafety Jogger, están registrados y no pueden ser utilizados o reproducidos en cualquier formato, sin el consentimiento por escrito de nosotros



HEAD-TO-TOE
PROTECTION



Proudly ranked in the
top 1% by EcoVadis
for sustainability.



www.safetyjogger.com