

เรา

## CARINNE OB

อุ้งตีนด้วย Velcro ที่ปรับได้

The CARINNE clogs offer SR slip resistance, ESD protection, a removable footbed, SJ Grip, a velcro strap and a breathable upper. Ideal for medical, catering, and cleaning industries.

วัสดุด้านบน	หนังสังเคราะห์
ซับใน	ตาข่าย
ที่วางเท้า	SJ โฟม แด่ไพลยงูฝืดียว
พื้นรองเท้าชั้นนอก	ฟลิกนอยาง
หมวดหมู่	OB / อีเอสดี, ก, เอส.อาร์.ซี, อี
ช่วงขนาด	EU 35-42 / UK 3.0-8.0 / US 5.5-10.5 JPN 21.5-26.5 / KOR 230-270
น้ำหนักเฉลี่ย	0.262 kg
มาตรฐาน	ASTM F2892:2018 EN ISO 20347:2012



FUC



LBL

LGN

LLC

WHT



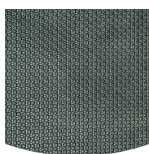
### การปล่อยไฟฟ้าสถิต

ESD เป็นการปลดปล่อยพลังงานไฟฟ้าสถิตแบบควบคุมซึ่งอาจทำให้ชิ้นส่วนอิเล็กทรอนิกส์เสียหายและป้องกันความเสี่ยงของการจู่ระเบิดเนื่องจากประจุไฟฟ้าสถิต ความต้านทานทานต่อปริมาณระหว่าง 100 กิโลโอห์มและ 100 เมกะโอห์ม



### เอส.อาร์.ซี

พื้นกันลื่นเป็นหนึ่งในคุณสมบัติที่สำคัญที่สุดของรองเท้ากันภัยและรองเท้าทำงาน พื้นรองเท้ากันลื่น SRC ผ่านการทดสอบการลื่นทั้ง SRA และ SRB โดยผ่านการทดสอบทั้งบนพื้นผิวเหล็กและเซรามิก



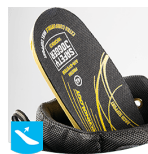
### พื้นรองเท้าด้านนอกทำจากยาง

พื้นรองเท้ายางมีคุณสมบัติอ่อนนุ่มที่สมบูรณ์แบบซึ่งเหมาะกับการใช้งานหลายประเภท: ทนทานต่อการบาดที่ตีย่ยม ทนความร้อนและเย็น มีความยืดหยุ่นสูงในอุณหภูมิที่เย็น ทนทานต่อน้ำมัน ซีโอเพลิง และสารเคมีหลายชนิด



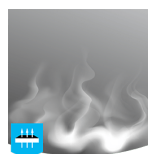
### Oxy Grip / SJ Grip

พื้นรองเท้ายางชั้นนอกพร้อมเทคโนโลยี Oxytraction ให้การยึดเกาะที่ดีเยี่ยมทั้งบนพื้นแห้งและพื้นเปียก และตรงตามมาตรฐาน SRC (SRA+ SRB)



### ที่วางเท้าแบบถอดได้

เปลี่ยนพื้นรองเท้าของคุณเป็นประจำหรือใช้แผ่นรองรองเท้าเพื่อสุขภาพของคุณเองเพื่อความสบายยิ่งขึ้น



### ระบายอากาศได้ดี

เพิ่มการควบคุมความชื้นและอุณหภูมิเพื่อความสบายในการสวมใส่ที่ยาวนานขึ้น

## อุตสาหกรรม:

งานทางการแพทย์, งานด้านการจัดเลี้ยง, งานด้านการทำความสะอาด, อาหารและเครื่องดื่ม

## สิ่งแวดล้อม:

สภาพแวดล้อมที่แห้ง, พื้นผิวเรียบมาก

## คำแนะนำการบำรุงรักษา:

เพื่อยืดอายุการใช้งานของรองเท้า เราขอแนะนำให้ดูแลทำความสะอาดรองเท้าเป็นประจำและปกป้องรองเท้าด้วยผลิตภัณฑ์ที่เหมาะสม อย่าตากรองเท้าบนหมอน้ำหรือใกล้กับแหล่งความร้อน

คำอธิบาย	หน่วยวัด	ผลลัพธ์	EN ISO 20347
<b>วัสดุด้านบน</b>			
<b>หนังสังเคราะห์</b>			
ด้านบน: การซึมผ่านของไอน้ำ	มก./ซม./ซม	1.2	≥ 0.8
ด้านบน: ค่าสัมประสิทธิ์ไอน้ำ	มก./ซม	15.5	≥ 15
<b>ซับใน</b>			
<b>ตาข่าย</b>			
ซับใน: การซึมผ่านของไอน้ำ	มก./ซม./ซม	43.7	≥ 2
ซับใน: ค่าสัมประสิทธิ์ไอน้ำ	มก./ซม	350	≥ 20
<b>ที่วางเท้า</b>			
<b>SJ โฟม แต่เพียงผู้เดียว</b>			
พื้นรองเท้า: ทนทานต่อการสึกกร่อน (แห้ง/เปียก) (รอบ)	รอบ	25600/12800	25600/12800
<b>พื้นรองเท้าชั้นนอก</b>			
<b>ฟลิอน/ยาง</b>			
ความทนทานต่อการสึกกร่อนของพื้นรองเท้าชั้นนอก (การสูญเสียปริมาตร)	มม	75	≤ 150
การกันลื่นของพื้นรองเท้าชั้นนอก SRA: ส้นรองเท้า	แรงเสียดทาน	0.36	≥ 0.28
การกันลื่นของพื้นรองเท้าชั้นนอก SRA: แบน	แรงเสียดทาน	0.37	≥ 0.32
การกันลื่นของพื้นรองเท้าชั้นนอก SRB: ส้นรองเท้า	แรงเสียดทาน	0.24	≥ 0.13
การกันลื่นของพื้นรองเท้าชั้นนอก SRB: แบน	แรงเสียดทาน	0.31	≥ 0.18
ค่าป้องกันไฟฟ้าสถิตย์	เมกะโอห์ม	N/A	0.1 - 1000
ค่า ESD	เมกะโอห์ม	73	0.1 - 100
การดูดซับพลังงานของส้นเท้า	จ	24	≥ 20

ขนาดหลัก: 38

รองเท้าของเราได้รับการพัฒนาอย่างต่อเนื่อง ข้อมูลทางเทคนิคข้างต้นอาจมีการเปลี่ยนแปลง ชื่อผลิตภัณฑ์ทั้งหมดและแบรนด์ Safety Jogger ได้รับการจดทะเบียนแล้ว และห้ามนำไปใช้หรือทำซ้ำในรูปแบบใดๆ โดยไม่ได้รับอนุญาตเป็นลายลักษณ์อักษรจากเรา