

# SAFETY JOGGER

## PROFESSIONAL

Leve

## CARINNE OB

### Soca com correia de velcro ajustável

Os tamancos CARINNE oferecem resistência ao deslizamento SR, proteção ESD, uma palmilha amovível, SJ Grip, uma tira de velcro e uma parte superior respirável. Ideal para os sectores médico, da restauração e da limpeza.

|                       |  |
|-----------------------|--|
| Gáspea                | Lorica   |
| Forro                 | Malha reciclada  |
| Palmilha              | Palmilha SJ Foam   |
| Sola exterior         | Phylon/borracha  |
| Categoria             | OB / ESD, A, SRC, E  |
| Intervalo de tamanhos | EU 35-42 / UK 3.0-8.0 / US 5.5-10.5<br>JPN 21.5-26.5 / KOR 230-270 |
| Peso da amostra       | 0.260 kg   |
| Normas                | ASTM F2892:2024<br>EN ISO 20347:2012                               |



LLC



FUC



LBL



LGN

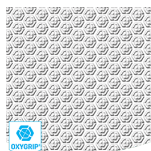


WHT



### Descarga eletrostática (ESD)

O sistema ESD possibilita a descarga controlada de energia eletrostática, que pode danificar componentes eletrônicos, e evita os riscos de ignição resultantes de cargas eletrostáticas. Resistência volumétrica entre 100 quilo-ôhmio e 100 gigaôhmio



### Oxygrip / SJ Grip

As solas exteriores, com tecnologia Oxytraction®, proporcionam um nível de tração excelente, tanto em pisos secos como em pisos molhados, e cumprem os requisitos das normas SRC (SRA+ SRB).



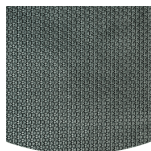
### Função antiderrapante SRC

As solas antiderrapantes SRC são uma das características mais importantes do calçado de segurança e para fins profissionais. As solas antiderrapantes SRC passam por testes antiderrapagem SRA e SRB, pelo que são testadas tanto em superfícies de aço como de cerâmica.



### Palmilha amovível

Remova a sua palmilha regularmente, ou utilize as suas próprias palmilhas ortopédicas para obter maior conforto.



### Sola exterior de borracha

As solas exteriores de borracha proporcionam funções versáteis que as tornam adequadas para muitas áreas de aplicação: excelente resistência ao corte, resistência ao calor e ao frio, alta flexibilidade a temperaturas frias, resistência a óleos, a combustíveis e a muitos produtos químicos.



### Parte superior respirável

Melhoria da gestão da humidade e da temperatura, para proporcionar conforto prolongado ao utilizador.

SAFETY  
JOGGER  
WORKS

HEAD-TO-TOE  
PROTECTION



Proudly ranked in the  
top 1% by EcoVadis  
for sustainability.

ENGINEERED  
IN EUROPE

[www.safetyjogger.com](http://www.safetyjogger.com)

**Indústrias:**  
Assistência Médica, Catering, Limpeza, Alimentos e bebidas

**Ambientes:**  
Ambiente seco, Superfícies extremamente escorregadias

**Manual de manutenção:**  
Para prolongar a vida útil dos seus sapatos, recomendamos que os limpe regularmente e que os proteja com produtos adequados. Não seque os sapatos num radiador, nem perto de qualquer fonte de calor.

|               | Descrição  | Unidade de medida | Resultado   | EN ISO 20347 |
|---------------|--|-------------------|-------------|--------------|
| Gáspea        | <b>Lorica</b>  |                   |             |              |
|               | Parte superior: permeabilidade ao vapor de água          | mg/cm² /h         | 1.2         | ≥ 0.8        |
|               | Parte superior: coeficiente de vapor de água             | mg/cm²            | 15.5        | ≥ 15         |
| Forro         | <b>Malha reciclada</b>                                   |                   |             |              |
|               | Forro: permeabilidade ao vapor de água                   | mg/cm² /h         | 43.7        | ≥ 2          |
|               | Forro: coeficiente de vapor de água                      | mg/cm²            | 350         | ≥ 20         |
| Palmilha      | <b>Palmilha SJ Foam</b>                                  |                   |             |              |
|               | Palmilha: resistência à abrasão (seco/húmido) (ciclos)   | ciclos            | 25600/12800 | 25600/12800  |
| Sola exterior | <b>Phylon/borracha</b>                                   |                   |             |              |
|               | Resistência à abrasão da sola exterior (perda de volume) | mm³               | 75          | ≤ 150        |
|               | Sola exterior antiderrapante SRA: calcanhar              | fricção           | 0.36        | ≥ 0.28       |
|               | Sola exterior antiderrapante SRA: planta do pé           | fricção           | 0.37        | ≥ 0.32       |
|               | Sola exterior antiderrapante SRB: calcanhar              | fricção           | 0.24        | ≥ 0.13       |
|               | Sola exterior antiderrapante SRB: planta do pé           | fricção           | 0.31        | ≥ 0.18       |
|               | Valor antiestático                                       | MegaOhm           | N/A         | 0.1 - 1000   |
|               | Valor ESD  | MegaOhm           | 73          | 0.1 - 100    |
|               | Absorção de energia na zona do calcanhar                 | J                 | 24          | ≥ 20         |

Tamanho da amostra:

Os nossos sapatos estão em constante evolução, os dados técnicos acima mencionados podem mudar. Todos os nomes de produtos e marca Safety Jogger, são registados e não podem ser utilizados ou reproduzidos em qualquer formato, sem o nosso consentimento por escrito.



HEAD-TO-TOE  
PROTECTION



Proudly ranked in the  
top 1% by EcoVadis  
for sustainability.



www.safetyjogger.com