

SAFETY JOGGER

PROFESSIONAL

Légère

CARINNE OB

Sabot avec bande velcro réglable

Les sabots CARINNE offrent une résistance au glissement SR, une protection ESD, une assise plantaire amovible, SJ Grip, une bande Velcro et une tige respirante. Idéal pour le secteur médical, la restauration et le nettoyage.

Tige	Lorica
Doublure	Mesh recyclée
Semelle intérieure	Semelle intérieure en mousse SJ
Semelle	Phylon / Caoutchouc
Catégorie	OB / ESD, A, SRC, E
Tailles disponibles	EU 35-42 / UK 3.0-8.0 / US 5.5-10.5 JPN 21.5-26.5 / KOR 230-270
Poids de l'échantillon	0.260 kg
Normes	ASTM F2892:2024 EN ISO 20347:2012



FUC



LBL



LGN



LLC

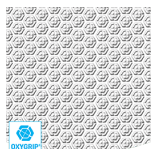


WHT



Décharge électrostatique (ESD)

L'ESD permet la décharge contrôlée de l'énergie électrostatique qui peut endommager les composants électroniques et évite les risques d'inflammation résultant des charges électrostatiques. Résistance volumique entre 100 KiloOhm et 100 MegaOhm.



Oxygrip / SJ Grip

Les semelles extérieures en caoutchouc dotées de la technologie Oxytraction® offrent une excellente traction sur les sols secs et humides et répondent aux normes SRC (SRA + SRB).



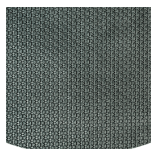
Antidérapant SRC

Les semelles antidérapantes sont l'une des caractéristiques les plus importantes des chaussures de sécurité et de travail. Les semelles antidérapantes SRC passent les tests antidérapants SRA et SRB, elles sont testées à la fois sur des surfaces en acier et en céramique.



Semelle intérieure amovible

Renouvelez votre semelle intérieure à intervalles réguliers ou utilisez vos propres semelles orthopédiques pour un plus grand confort.



Semelle extérieure en caoutchouc

Les semelles extérieures en caoutchouc offrent des fonctions polyvalentes, adaptées à de nombreux domaines d'application : excellente résistance à la coupure, à la chaleur et au froid, grande flexibilité à des températures froides, au pétrole, aux hydrocarbures et à de nombreux produits chimiques.



Tige respirante

Gestion accrue de l'humidité et de la température pour un confort prolongé du porteur.

SAFETY
JOGGER
WORKS

HEAD-TO-TOE
PROTECTION



Proudly ranked in the
top 1% by EcoVadis
for sustainability.

ENGINEERED
IN EUROPE

www.safetyjogger.com

Industries:
Médical, Restauration, Nettoyage, Alimentation et boissons

Environnements:
Environnement sec, Surfaces extrêmement glissantes

Consignes de maintenance:
Pour prolonger la durée de vie de vos chaussures, nous vous recommandons de les nettoyer régulièrement et de les protéger avec des produits adéquats. Ne faites pas sécher vos chaussures sur un radiateur, ni à proximité d'une source de chaleur.

	Description	Unité de mesure	Résultat	EN ISO 20347
Tige	Lorica			
	Tige : perméabilité à la vapeur d'eau	mg/cm² /h	1.2	≥ 0.8
	Tige : coefficient de vapeur d'eau	mg/cm²	15.5	≥ 15
Doublure	Mesh recyclée			
	Doublure : perméabilité à la vapeur d'eau	mg/cm² /h	43.7	≥ 2
	Revêtement : coefficient de vapeur d'eau	mg/cm²	350	≥ 20
Semelle intérieure Semelle intérieure en mousse SJ				
	Semelle : résistance à l'abrasion (sèche/humide) (cycles)	cycles	25600/12800	25600/12800
Semelle	Phylon / Caoutchouc			
	Résistance à l'abrasion de la semelle extérieure (perte de volume)	mm³	75	≤ 150
	Semelle antidérapante SRA : talon	friction	0.36	≥ 0.28
	Semelle antidérapante SRA : plateau	friction	0.37	≥ 0.32
	Semelle antidérapante SRB : talon	friction	0.24	≥ 0.13
	Semelle antidérapante SRB : plateau	friction	0.31	≥ 0.18
	Valeur antistatique	MégaOhm	N/A	0.1 - 1000
	Valeur de l'ESD	MégaOhm	73	0.1 - 100
	Absorption de l'énergie du talon	J	24	≥ 20

Taille de l'échantillon:

Nos chaussures ne cessent pas d'évoluer, les données techniques ci-dessus peuvent être amenées à changer. Tous les noms de produits et la marque Safety Jogger, sont déposés et ne peuvent pas être utilisés ou copiés dans aucun format, sans accord écrit de notre part.



HEAD-TO-TOE
PROTECTION



Proudly ranked in the
top 1% by EcoVadis
for sustainability.



www.safetyjogger.com