

轻

CAMILLE 01

超舒适的莱卡鞋

CAMILLE 鞋由莱卡面料制成，具有极佳的舒适性和安全性。其特点包括 SR 防滑、静电放电、可拆卸脚垫。非常适合要求苛刻的行业，并且对素食者友好。

鞋面	Lorica, 透气网布
内里	环保透气网布
鞋垫	SJ 抗菌除臭海波丽鞋垫
大底	飞龙/天然橡胶
等级	O1 / ESD, SRC
大小范围	EU 35-42 / UK 3.0-8.0 / US 5.5-10.5 JPN 21.5-26.5 / KOR 230-270
样品重量	0.238 kg
标准	ASTM F2892:2024 EN ISO 20347:2012



BLK



LGN



FUC



LBL



LLC

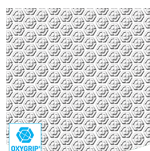


WHT



静电放电(ESD)

ESD提供了可控的静电能量放电，防止其损坏电子元件，并避免静电电荷造成的点火风险。体积电阻在10万欧姆至35兆欧姆之间。



Oxygrip / SJ Grip

采用Oxytraction®技术的橡胶大底，在干燥和潮湿的地面上都能彰显卓越抓地力，符合SRC (SRA +SRB) 标准。



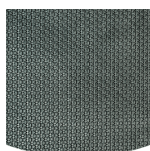
SRC防滑

鞋底防滑是安全鞋和职业鞋最重要的功能之一。SRC同时通过SRA和SRB鞋底防滑性测试，同时在钢板和陶瓷表面进行测试。



可拆卸内底

在常规基础上焕新鞋垫，或者使用自己的矫形鞋垫，提升舒适度。



橡胶外底

橡胶大底功能丰富多样，用途广泛。多领域适用：优异的耐切割性、隔热性和防寒性，低温下的高柔韧性，耐燃油及多种化学品性。



透气帮面

升级温湿度管理，提升穿着舒适度。

工业:
医学, 餐饮, 清洁, 食品及饮料

环境:
干燥环境, 极度湿滑表面

维护指南:
建议定期清洁鞋类, 并使用适当的产品保养, 旨在延长鞋类寿命。不得将鞋子摆放至暖气片上烘干, 不得在热源附近烘干。

	描述	测量单位	结果	EN ISO 20347
鞋面	Lorica, 透气网布			
	帮面: 水蒸气渗透性	毫克/平方厘米/小时	1.4	大于等于 0.8
	帮面: 水蒸气系数	毫克/平方厘米	15.5	大于等于 15
内里	环保透气网布			
	衬里: 水蒸气渗透性。	毫克/平方厘米/小时	43.7	大于等于 2
	衬里: 水蒸气系数	毫克/平方厘米	350	大于等于 20
鞋垫	SJ 抗菌防臭海波丽鞋垫			
	脚垫: 耐磨性 (干/湿) (周期)	转数	25600/12800	25600/12800
大底	飞龙/天然橡胶			
	外底耐磨性 (体积损耗)	毫米 ³	75	小于等于 150
	外底防滑性SRA: 后跟	摩擦	0.36	大于等于 0.28
	外底防滑性SRA: 平底	摩擦	0.37	大于等于 0.32
	外底防滑性SRB: 后跟	摩擦	0.24	大于等于 0.13
	外底防滑性SRB: 平底	摩擦	0.31	大于等于 0.18
	防静电值	兆欧	N/A	0.1 - 1000
	ESD值	兆欧	38	0.1 - 100
	后跟吸能	J	26	大于等于 20

样品大小:

我们的鞋子在不断发展, 所有产品名称和品牌Safety Jogger, 均已注册, 未经我们的书面同意, 不得以任何形式使用或复制。



HEAD-TO-TOE
PROTECTION



Proudly ranked in the
top 1% by EcoVadis
for sustainability.

ENGINEERED
IN EUROPE

www.safetyjogger.com