

Ligero

## CAMILLE 01

### Zapato ultracómodo de lycra

Los zapatos CAMILLE están fabricados con lycra y proporcionan un confort y una seguridad superiores. Sus características incluyen resistencia al deslizamiento SR, descarga electrostática, plantilla extraíble. Perfectos para industrias exigentes y aptos para veganos.

Cubierta	Lórica, Textil
Forro	Malla Reciclada
Plantilla	Plantilla de espuma SJ
Suela	Phylon / caucho
Categoría	01 / ESD, SRC
Rango de tamaño	EU 35-42 / UK 3.0-8.0 / US 5.5-10.5 JPN 21.5-26.5 / KOR 230-270
Peso de la muestra	0.238 kg
Estándar	ASTM F2892:2024 EN ISO 20347:2012



LGN



BLK



FUC



LBL



LLC

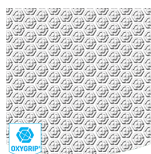


WHT



#### Descarga electrostática (ESD)

La ESD proporciona una descarga controlada de energía electrostática que puede dañar los componentes electrónicos y evita los riesgos de ignición resultantes de las cargas electrostáticas. Resistencia de volumen entre 100 KiloOhm y 100 MegaOhm.



#### Oxygrip / SJ Grip

Las suelas de goma con tecnología Oxytraction® proporcionan una excelente tracción tanto en suelos secos como húmedos y cumplen con las normas SRC (SRA+ SRB).



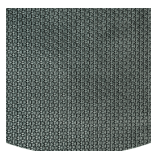
#### Resistencia al deslizamiento del SRC

Las suelas antideslizantes son una de las características más importantes del calzado de seguridad y trabajo. Las suelas antideslizantes SRC pasan las pruebas de antideslizamiento SRA y SRB, se prueban en superficies de acero y cerámica.



#### Plantilla extraíble

Renueve su plantilla en una base regular o use sus propias plantillas ortopédicas para una mayor comodidad.



#### Suela de goma

Las suelas de goma ofrecen funciones versátiles que las hacen adecuadas para muchas áreas de aplicación: excelente resistencia a los cortes, resistencia al calor y al frío, alta flexibilidad a bajas temperaturas, resistencia al aceite, al combustible y a muchos productos químicos.



#### Parte superior transpirable

Mayor control de la humedad y temperatura para una mayor comodidad del usuario.

**Industrias:**  
Médico, Servicio de comidas, Limpieza, Alimentos y bebidas

**Ambientes:**  
Ambiente seco, Superficies extremadamente resbaladizas

**Instrucciones de mantenimiento:**  
Para prolongar la vida de sus zapatos, le recomendamos que los limpie regularmente y los proteja con productos adecuados. No seque sus zapatos en un radiador, ni cerca de una fuente de calor.

	Descripción	Unidad de medida	Resultado	EN ISO 20347
Cubierta	<b>Lorica, Textil</b>			
	Superior: permeabilidad al vapor de agua	mg/cm² /h	1.4	≥ 0.8
	Superior: coeficiente de vapor de agua	mg/cm² .	15.5	≥ 15
Forro	<b>Malla Reciclada</b>			
	Revestimiento: permeabilidad al vapor de agua	mg/cm² /h	43.7	≥ 2
	Revestimiento: coeficiente de vapor de agua	mg/cm² .	350	≥ 20
Plantilla	<b>Plantilla de espuma SJ</b>			
	Plantilla: resistencia a la abrasión (seco/húmedo) (ciclos)	ciclos	25600/12800	25600/12800
Suela	<b>Phylon / caucho</b>			
	Resistente a la abrasión de la suela (pérdida de volumen)	mm³	75	≤ 150
	SRA resistente al deslizamiento de la suela: talón	fricción	0.36	≥ 0.28
	SRA resistente al deslizamiento de la suela SRA: plana	fricción	0.37	≥ 0.32
	Resistente al deslizamiento de la suela SRB: talón	fricción	0.24	≥ 0.13
	SRB resistente al deslizamiento de la suela: plana	fricción	0.31	≥ 0.18
	Valor antiestático	MegaOhmios	N/A	0.1 - 1000
	Valor de la ESD	MegaOhmios	38	0.1 - 100
	Absorción de la energía del talón	J	26	≥ 20

Tamaño de la muestra:

Nuestros zapatos están en constante evolución, los datos técnicos anteriores pueden cambiar. Todos los nombres de los productos y la marcaSafety Jogger, están registrados y no pueden ser utilizados o reproducidos en cualquier formato, sin el consentimiento por escrito de nosotros