

ปานกลาง

BESTRUN231 S3

รองเท้านิรภัยต่ำที่ขึ้นชื่ออย่างแน่นอน

The Safety Jogger BESTRUN231 is an antistatic, oil and fuel-resistant safety shoe with a breathable leather upper and rubber outsole. It offers body posture pain relief, grip, and keeps feet dry and fresh.

วัสดุด้านบน	หนังวิศวกรรมของ Barton
ซับใน	ตาข่าย
ที่วางเท้า	SJ โฟม แต่เพียงผู้เดียว
พื้นรองเท้าชั้นกลาง	เหล็ก
พื้นรองเท้าชั้นนอก	พียู/พียู
สูงสุด	เหล็ก
หมวดหมู่	S3 / เอส.อาร์.ซี
ช่วงขนาด	EU 35-48 / UK 3.0-13.0 / US 3.0-13.5 JPN 21.5-31.5 / KOR 230-315
น้ำหนักเหล็ก	0.640 kg
มาตรฐาน	ASTM F2413:2018 EN ISO 20345:2011



BLK



ป้องกันไฟฟ้าสถิตย์
รองเท้าป้องกันไฟฟ้าสถิตย์ช่วยป้องกันการเกิดประจุไฟฟ้าสถิตและทำให้แน่ใจว่าประจุเหล่านี้ถูกปล่อยออกมาอย่างมีประสิทธิภาพ ปริมาณความต้านทานระหว่าง 100 กิโลโอห์มและ 1 กิกะโอห์ม



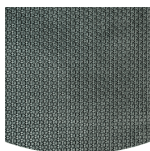
อัปเปอร์ทำจากหนังระบายอากาศได้ดี หนังธรรมชาติมอบความสบายในการสวมใส่สูงพร้อมกับความทนทานในการใช้งานที่หลากหลาย



ทนน้ำมันและเชื้อเพลิง
พื้นรองเท้าชั้นนอกทนทานต่อน้ำมันและเชื้อเพลิง



S3
รองเท้านิรภัย S3 เหมาะสำหรับการทำงานในสภาพแวดล้อมที่มีความชื้นสูงและมีน้ำมันหรือสารไฮโดรคาร์บอนอยู่ รองเท้าเหล่านี้ยังป้องกันความเสี่ยงของการทะลุของฝ่าเท้าและการกดทับของเท้า



พื้นรองเท้าด้านนอกทำจากยาง
พื้นรองเท้ายางมีคุณสมบัติอ่อนนุ่มที่ตรงกับการใช้งานหลายประเภท: ทนทานต่อการบาดที่ตีเยี่ยม ทนความร้อนและเย็น มีความยืดหยุ่นสูงในอุณหภูมิเย็น ทนทานต่อน้ำมัน เชื้อเพลิง และสารเคมีหลายชนิด

อุตสาหกรรม:

อุตสาหกรรมยานยนต์, งานด้านการจัดเลี้ยง, เคมีคอล, งานด้านการทำความสะอาด, การก่อสร้าง, อาหารและเครื่องดื่ม, การขนส่ง โลจิสติกส์, น้ำมันก๊าซ, อุตสาหกรรม

สิ่งแวดล้อม:

สภาพแวดล้อมที่เป็นโคลน, สภาพแวดล้อมที่แห้ง

คำแนะนำการบำรุงรักษา:

เพื่อยืดอายุการใช้งานของรองเท้า เราขอแนะนำให้ดูแลทำความสะอาดรองเท้าเป็นประจำและปกป้องรองเท้าด้วยผลิตภัณฑ์ที่เหมาะสม อย่าตากรองเท้าบนหม้อน้ำหรือใกล้กับแหล่งความร้อน

คำอธิบาย	หน่วยวัด	ผลลัพธ์	EN ISO 20345
วัสดุด้านบน	หนังวิศวกรรมของ Barton		
ด้านบน: การซึมผ่านของไอน้ำ	มก./ซม./ซม	2.2	≥ 0.8
ด้านบน: ค่าสัมประสิทธิ์ไอน้ำ	มก./ซม	25	≥ 15
ซับใน	ตาข่าย		
ซับใน: การซึมผ่านของไอน้ำ	มก./ซม./ซม	49.8	≥ 2
ซับใน: ค่าสัมประสิทธิ์ไอน้ำ	มก./ซม	398.8	≥ 20
ที่วางเท้า	SJ โฟม แต่เพียงผู้เดียว		
พื้นรองเท้า: ทนทานต่อการสึกกร่อน (แห้ง/เปียก) (รอบ)	รอบ	25600/12800	25600/12800
พื้นรองเท้าชั้นนอก	พื๋ย/พื๋ย		
ความทนทานต่อการสึกกร่อนของพื้นรองเท้าชั้นนอก (การสูญเสียปริมาตร)	มม	56.4	≤ 150
การกันลื่นของพื้นรองเท้าชั้นนอก SRA: ส้นรองเท้า	แรงเสียดทาน	0.37	≥ 0.28
การกันลื่นของพื้นรองเท้าชั้นนอก SRA: แบน	แรงเสียดทาน	0.34	≥ 0.32
การกันลื่นของพื้นรองเท้าชั้นนอก SRB: ส้นรองเท้า	แรงเสียดทาน	0.14	≥ 0.13
การกันลื่นของพื้นรองเท้าชั้นนอก SRB: แบน	แรงเสียดทาน	0.18	≥ 0.18
ค่าป้องกันไฟฟ้าสถิตย์	เมกะโอห์ม	120.7	0.1 - 1000
ค่า ESD	เมกะโอห์ม	N/A	0.1 - 100
การดูดซับพลังงานของส้นเท้า	จ	29	≥ 20
สูงสุด	เหล็ก		
ฝ่าครอบงมูกกันกระแทก (ระยะห่างหลังการกระแทก 100J)	มม	N/A	N/A
ฝ่าครอบงมูกที่ทนต่อแรงกด (ระยะห่างหลังการบีบอัด 10kN)	มม	N/A	N/A
ฝ่าครอบงมูกกันกระแทก (ระยะห่างหลังการกระแทก 200J)	มม	15	≥ 14
หมวกงมูกที่ทนต่อแรงกด (ระยะห่างหลังการบีบอัด 15kN)	มม	15	≥ 14

ขนาดเหล็ก: 42

รองเท้าของเราได้มีการพัฒนาอย่างต่อเนื่อง ข้อมูลทางเทคนิคข้างต้นอาจมีการเปลี่ยนแปลง ชื่อผลิตภัณฑ์ทั้งหมดและแบรนด์ Safety Jogger ได้รับการจดทะเบียนแล้ว และห้ามนำไปใช้หรือทำซ้ำในรูปแบบใดๆ โดยไม่ได้รับอนุญาตเป็นลายลักษณ์อักษรจากเรา