



Medium

BESTRUN2 S3

Alle kenmerken van het originele Bestrun in een vernieuwd ontwerp

De Safety Jogger BESTRUN2 veiligheidsschoenen bieden alle kenmerken van de originele BESTRUN in een vernieuwd ontwerp: ze hebben SR slipweerstand, een stalen neus en tussenzool, orthopedische ondersteuning en een ademend bovenwerk van leer. Ideaal voor diverse industrieën en omgevingen.

Bovenmateriaal	Barton engineerd leder
Binnenvoering	Mesh
Voetbed	SJ foam zool
Tussenzool	Staal
Buitenzool	PU / PU
Top	Staal
Categorie	S3 / SRC
Maatbereik	EU 36-47 / UK 3.5-12.0 / US 4.0-13.0 JPN 22.5-31 / KOR 235-310
Gewicht staal	0.625 kg
Normering	ASTM F2413:2018 EN ISO 20345:2011

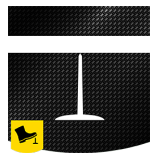


217



DGVU BGR 191

Deze schoenen zijn geschikt voor orthopedische inlegzolen en orthopedische aanpassingen. Gecertificeerd volgens BGR 191.



SJ Flex

Metaalvrij perforatiebestendig materiaal, dat lichter en flexibeler is dan staal. Het materiaal is niet warmtegeleidend. Bedekt 100% van het oppervlak van de laatste bodemlaag.



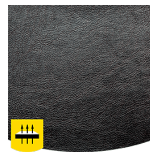
Stalen neuskap

Robuuste metalen steun om de voeten van de drager te beschermen tegen vallende of rollende voorwerpen.



Stalen tussenzool

Perforatiebestendige stalen tussenzolen zijn gemaakt van roestvrij of gecoat staal en voorkomen dat scherpe voorwerpen vanaf de buitenzool doordringen.



Ademende lederen upper

Natuurlijk leer biedt een hoog draagcomfort in combinatie met duurzaamheid in veelzijdige toepassingen.



SRC

Slipvaste zolen zijn een van de belangrijkste kenmerken van veiligheids- en werkschoenen. SRC-slipvaste zolen doorstaan zowel SRA- als SRB-slijptesten, ze worden getest op zowel stalen als keramische oppervlakken.

Industrieën:

Automobielsector, Catering, Chemie, Schoonmaak, Bouw, Voedsel & dranken, Logistiek, Olie & Gas, Industrie

Omgeving:

Droge omgeving, Oneffen oppervlakken, Natte omgeving

Onderhoudsinstructies:

Om de levensduur van je schoenen te verlengen, raden wij u aan om ze regelmatig schoon te maken en ze te beschermen met geschikte producten. Droog uw schoenen niet op een radiator of dicht bij een warmtebron.

Omschrijving	Maateenheid	Resultaat	EN ISO 20345
Bovenmateriaal Barton engineerd leder			
Bovenkant: doorlaatbaarheid voor waterdamp	mg/cm ² /u	2.2	≥ 0.8
Bovenkant: waterdampcoëfficiënt	mg/cm ²	25.0	≥ 15
Binnenvoering Mesh			
Voering: doorlaatbaarheid voor waterdamp	mg/cm ² /u	67.6	≥ 2
Voering: waterdampcoëfficiënt	mg/cm ²	541	≥ 20
Voetbed SJ foam zool			
Voetbed: slijtvastheid (droog/nat) (cycli)	cycli	25600/12800	25600/12800
Buitenzool PU / PU			
Slijtvastheid van de buitenzool (volumeverlies)	mm ³	68.5	≤ 150
Slipvastheid van de buitenzool SRA: hiel	wrijving	0.36	≥ 0.28
Slipvastheid van de buitenzool SRA: vlak	wrijving	0.38	≥ 0.32
Slipvastheid van de buitenzool SRB: hiel	wrijving	0.13	≥ 0.13
Slipvastheid van de buitenzool SRB: vlak	wrijving	0.18	≥ 0.18
Antistatische waarde	MegaOhm	129.3	0.1 - 1000
ESD-waarde	MegaOhm	N/A	0.1 - 100
Energieabsorptie van de hiel	J	18.5	≥ 20
Top Staal			
Impact resistente neuskap (speling na impact 100J)	mm	N/A	N/A
Compressieresistente neuskap (speling na compressie 10kN)	mm	N/A	N/A
Impact resistente neuskap (speling na impact 200J)	mm	20.5	≥ 14
Compressieresistente neuskap (speling na compressie 15kN)	mm	18.5	≥ 14

Maat Staal:

Onze schoenen zijn voortdurend in ontwikkeling, de bovenstaande technische gegevens kunnen veranderen. Alle productnamen en het merk Safety Jogger, zijn geregistreerd en mogen niet worden gebruikt of gereproduceerd in welk formaat dan ook, zonder schriftelijke toestemming van ons.