

SAFETY JOGGER

PROFESSIONAL



SABOTS

BESTLIGHT1 OB

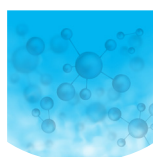
Sabot universel ultra-léger

Tige	EVA, EVA étendu
Semelle	Caoutchouc, EVA, EVA / Caoutchouc
Embout	
Semelle anti-perforation	
Doublure	N / A
Semelle interne	Mesh, SJ Basic 2
catégorie safety	EN ISO 20347 - OB / SRC
Poids de l'échantillon	0.197 gr.
Tailles	EU 36-47 / UK 3.5-12.0 / US 4.0-13.0 / CM 23.5-31.0



LAVABLE À 30°C

Ces chaussures peuvent être lavées en machine à 30°C.



STÉRILISABLE CHIMIQUEMENT ET PAR UV

Cette chaussure est stérilisable chimiquement et par UV.

SAFETY JOGGER
WORKS

INDUSTRIAL PROFESSIONAL TACTICAL

WWW.SAFETYJOGGER.COM

ENGINEERED
IN EUROPE



SABOTS

BESTLIGHT1 OB

Industries:

Alimentation et boissons, Chimie, Médical, Nettoyage, Restauration

Environnements:

Environnement humide, Environnement sec, Surfaces extrêmement glissantes

Consignes de maintenance:

Pour prolonger la durée de vie de vos chaussures, nous vous recommandons de les nettoyer régulièrement et de les protéger avec des produits adéquats. Ne faites pas sécher vos chaussures sur un radiateur, ni à proximité d'une source de chaleur.

	Description	Unité de mesure	Résultat	EN ISO 20347
Tige	EVA, EVA étendu			
	Tige : perméabilité à la vapeur d'eau	mg/cm ² /h	N/A	≥ 0.8
	Tige : coefficient de vapeur d'eau	mg/cm ²	N/A	≥ 15
Doublure	N / A			
	Doublure : perméabilité à la vapeur d'eau	mg/cm ² /h	N/A	≥ 2
	Revêtement : coefficient de vapeur d'eau	mg/cm ²	N/A	≥ 20
Semelle interne	Mesh, SJ Basic 2			
	semelle intérieure : résistance à l'abrasion	cycles	N/A	≥ 400
Semelle	Caoutchouc, EVA, EVA / Caoutchouc			
	Résistance à l'abrasion de la semelle extérieure (perte de volume)	mm ³	83.0	≤ 150
	Semelle antidérapante SRA : talon	friction	0.45	≥ 0.28
	Semelle antidérapante SRA : plateau	friction	0.46	≥ 0.32
	Semelle antidérapante SRB : talon	friction	0.22	≥ 0.13
	Semelle antidérapante SRB : plateau	friction	0.32	≥ 0.18
	Valeur antistatique	MegaOhm	N/A	0.1 - 1000
	Valeur de l'ESD	MegaOhm	N/A	0.1 - 100
Absorption de l'énergie du talon	J	N/A	≥ 20	
Embout	Résistance à l'impact sur l'embout (déformation après impact 100J)	mm	N/A	≥ 14
	Résistance à la compression de l'embout (déformation après compression 10kN)	mm	N/A	≥ 14
	Résistance à l'impact sur l'embout (déformation après impact 200J)	mm	N/A	≥ 14
	Résistance à la compression de l'embout (déformation après compression 15kN)	mm	N/A	≥ 14

Nos chaussures ne cessent pas d'évoluer, les données techniques ci-dessus peuvent être amenées à changer. Tous les noms de produits et la marque Safety Jogger, sont déposés et ne peuvent pas être utilisés ou copiés dans aucun format, sans accord écrit de notre part.

Taille de l'échantillon:
42