

# SAFETY JOGGER

## PROFESSIONAL



CLOGS

## BESTLIGHT1 OB

Ultraleichter, universeller Clog

Obermaterial	EVA, EVA
Sohle	EVA, EVA/Gummi, Gummi
Zehenschutzkappe	
Zwischensohle	
Innenfutter	N / A
Fußbett	Netzgewebe, SJ Basic 2
Sicherheitsnorm	EN ISO 20347 - OB / SRC
Mustergewicht	197 gr.
Größenbereich	EU 36-47 / UK 3.5-12.0 / US 4.0-13.0 / CM 23.5-31.0



WHT

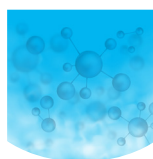


BLK



### WASCHBAR BIS 30°C

Diese Schuhe können in der Waschmaschine bis 30°C gewaschen werden.



### CHEMISCH & UV-STERILISIERBAR

Dieser Schuh ist chemisch und UV-sterilisierbar.

**SAFETY JOGGER**  
WORKS

INDUSTRIAL PROFESSIONAL TACTICAL

WWW.SAFETYJOGGER.COM

ENGINEERED  
IN EUROPE



## CLOGS

## BESTLIGHT1 OB

### Branchen:

Chemische Industrie, Gastronomie, Lebensmittel, Medizin und Gesundheitswesen, Reinigung

### Umgebungen:

Extrem rutschige Oberflächen, Feuchte Umgebung, Trockene Umgebung

### Vorsorge und Wartung:

um die Lebensdauer Ihrer Schuhe zu verlängern

	Description	Maßeinheit	Ergebnis	EN ISO 20347
<b>Obermaterial</b>	<b>EVA, EVA</b>			
	Obermaterial: Durchlässigkeit für Wasserdampf	mg/cm <sup>2</sup> /h	N/A	≥ 0.8
	Obermaterial: Wasserdampfkoeffizient	mg/cm <sup>2</sup>	N/A	≥ 15
<b>Innenfutter</b>	<b>N / A</b>			
	Futter : Durchlässigkeit für Wasserdampf (Mg/m <sup>2</sup> hour)	mg/cm <sup>2</sup> /h	N/A	≥ 2
	Futter : Dampfdurchlässigkeitskoeffizient (Mg/cm <sup>2</sup> )	mg/cm <sup>2</sup>	N/A	≥ 20
<b>Fußbett</b>	<b>Netzgewebe, SJ Basic 2</b>			
	Einlegesohle : abriebfest&nbsp; ;	cycles	N/A	≥ 400
<b>Sohle</b>	<b>EVA, EVA/Gummi, Gummi</b>			
	Laufsohle : Abriebfestigkeit (Volumenverlust) (Mm <sup>3</sup> )	mm <sup>3</sup>	83.0	≤ 150
	Laufsohle: Rutschfestigkeit SRA	friction	0.45	≥ 0.28
	Rutschfestigkeit der Laufsohle SRA: flach	friction	0.46	≥ 0.32
	≥ 0.32	friction	0.22	≥ 0.13
	Rutschfestigkeit der Laufsohle SRB: flach	friction	0.32	≥ 0.18
	Laufsohle: Antistatisch (MU)	MegaOhm	N/A	0.1 - 1000
	Laufsohle : ESD	MegaOhm	N/A	0.1 - 100
	Laufsohle : Energieaufnahme in der Ferse (J)	J	N/A	≥ 20
<b>Zehenschutzkappe</b>				
	Schtoßfestigkeit der Zehenkappe (Resthöhe nach Aufprall 100J)	mm	N/A	≥ 14
	Kompressionswiderstand der Zehenkappe (Resthöhe nach Kompression 10kN)	mm	N/A	≥ 14
	Zehenschutzkappe: Schlagfestigkeit (Spielraum nach Einschlag)	mm	N/A	≥ 14
	Kompressionswiderstand der Zehenkappe (Resthöhe nach Kompression 15kN)	mm	N/A	≥ 14

Unsere Schuhe werden ständig weiterentwickelt, die oben genannten technischen Daten können sich ändern.  
Alle Produktnamen und die Marke Safety Jogger, sind registriert und dürfen ohne unsere schriftliche Zustimmung in keinem Format verwendet oder reproduziert werden.

Mustergöße: 42