

Легкая индустрия

BESTBOY231 S3

Самые любимые защитные ботинки со средним вырезом.

Защитные ботинки Safety Jogger BESTBOY231 обеспечивают максимальную защиту благодаря устойчивости к скольжению, стальному носку, антистатическим свойствам и стальной промежуточной подошве. Эти ботинки созданы для комфорта благодаря дышащему кожаному верху, облегчают боль при положении тела и сохраняют ноги сухими.

Верх обуви	Action Barton Кожа
Подкладка	Сетка
Стелька	Стелька SJ foam
Защитная стелька	Метал
Подошва	BASF ПУ/BASF ПУ
Подносок	Метал
Категория	S3 / SRC
Диапазон размеров	EU 36-48 / UK 3.5-13.0 / US 4.0-13.5 JPN 22.5-31.5 / KOR 235-315
Вес образца	0.678 kg
Стандарты	ASTM F2413:2018 EN ISO 20345:2011



BLK



Пропускающий воздух, кожаный верх

Натуральная кожа обеспечивает высокую степень комфорта при ношении в сочетании с прочностью.



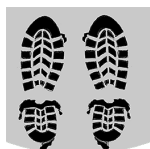
Антискольжение SRA на керамическом влажной мыльной и зажиренной стальной поверхностях.

Противоскользкие свойства являются одним из важнейших свойств спецобуви. Устойчивые к скольжению подошвы SRC проходят испытания на прочность как SRA, так и SRB, они проверяются как на стальных, так и на керамических поверхностях.



Стальная антипрокольная стелька

Антипрокольные металлические стельки изготовлены из нержавеющей стали и предотвращают проникновение острых предметов в подошву.



Самоочищающаяся подошва

Самоочищающиеся подошвы предназначены для уменьшения засорения рельефа



Подошва устойчива к воздействию МБС

Устойчивость подошвы к масло-жировым средам



Стальной подносок

Защита ног от падения предметов.

Отрасли:

Автомобильная, Химическая, Уборка, Строительство, Продукты питания и напитки, Логистика, Нефтехимическая, Производство

Окружающая среда:

Холодная среда, Сухое место, Очень скользкие поверхности, Грязная среда, Неровные поверхности, Теплые поверхности

Инструкция по обслуживанию:

Для продления срока службы обуви мы рекомендуем регулярно чистить ее и защищать соответствующими средствами. Не сушите обувь на радиаторе или рядом с источником тепла.

	Описание	Единица измерения	Результат	EN ISO 20345
Верх обуви	Action Barton Кожа			
	Верх: паропроницаемость	мг/см ² /ч	2.2	≥ 0.8
	Верх: коэффициент водяного пара	мг/см ²	25	≥ 15
Подкладка	Сетка			
	Подкладка: паропроницаемость	мг/см ² /ч	49.8	≥ 2
	Подкладка: коэффициент водяного пара	мг/см ²	398.8	≥ 20
Стелька	Стелька SJ foam			
	Подошва: устойчивость к истиранию (сухая/мокрая) (циклы)	циклы	25600/12800	25600/12800
Подошва	BASF ПУ/BASF ПУ			
	Сопротивление истиранию подошвы (потеря объема)	мм ³	56.4	≤ 150
	Устойчивость к скольжению подошвы SRA: пятка	Трение	0.37	≥ 0.28
	Устойчивость к скольжению подошвы SRA: плоская часть	Трение	0.34	≥ 0.32
	Устойчивость к скольжению подошвы SRB: пятка	Трение	0.14	≥ 0.13
	Устойчивость к скольжению подошвы SRB: плоская часть	Трение	0.18	≥ 0.18
	Антистатический показатель	МегаОм	120.7	0.1 - 1000
Электростатический разряд (ESD)	МегаОм	N/A	0.1 - 100	
	Поглощение энергии пяткой	J	29	≥ 20
Подносок	Метал			
	Ударостойкий носок (зазор после удара 100 Дж)	мм	N/A	N/A
	Сопротивление сжатию (зазор после сжатия 10 кН)	мм	N/A	N/A
	Ударостойкий носок (зазор после удара 200 Дж)	мм	15	≥ 14
	Сопротивление сжатию (зазор после сжатия 15 кН)	мм	15	≥ 14

Размер образца:

Наша обувь постоянно совершенствуется, приведенные выше технические данные могут измениться. Все названия продуктов и торговой марки Safety Jogger, являются зарегистрированными и не могут быть использованы или воспроизведены в любом формате без письменного разрешения с нашей стороны.