



Greu

BESTBOOT2 S3

Cizmă de siguranță din piele

Safety Jogger BESTBOOT2 asigură o siguranță de top cu o vârf de oțel robust, proprietăți antistatice și o talpă intermediară rezistentă la perforare. Confortul și utilitatea sunt garantate cu ameliorarea durerii de postură, picioare răcoroase și o talpă exterioară cu autocurățare.

Partea superioară	Piele Action Barton
Căptușeală	Cambrella
Talpă pentru picioare	Talpă din spumă SJ
Talpă intermediară	Oțel
Talpă exterioară	PU/PU
Toecap	Oțel
Categoria	S3 / SRC
Gama de dimensiuni	EU 36-47 / UK 3.5-12.0 / US 4.0-13.0 JPN 22.5-31 / KOR 235-310
Greutatea eșantionului	0.809 kg
Norme	ASTM F2413:2018 EN ISO 20345:2011



BLK



Rezistent la ulei și combustibil
Talpa exterioară este rezistentă la ulei și combustibil.



S3
Pantofii de siguranță S3 sunt potriviți pentru lucrul într-un mediu cu umiditate ridicată și prezența uleiului sau a hidrocarburilor. Acești pantofi protejează, de asemenea, împotriva riscului de perforare a tălpii și de strivire a piciorului.



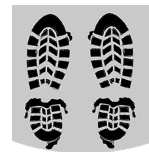
Antistatic
Încălțăminte antistatică previne acumularea de sarcini electrice statice și asigură că acestea sunt descărcate în mod eficient. Rezistență de volum între 100 KiloOhm și 1 GigaOhm



Talpă intermediară din oțel
Talpa intermediară din oțel rezistentă la perforare este fabricată din oțel inoxidabil sau acoperit și împiedică pătrunderea obiectelor ascuțite în talpa exterioară.



Protecție de bombeu din oțel
Suport metalic robust pentru a proteja picioarele purtătorului împotriva căderii sau rostogolirii obiectelor.



Talpă cu autocurățare
Talpa cu autocurățare este concepută pentru a reduce înfundarea profilului.

Industria:

Produse chimice, Construcții, Minerit, Petrol și gaze, Industrie

Mediile:

Mediu noroios, Suprafețe inegale

Instrucțiuni de întreținere:

Pentru a prelungi durata de viață a pantofilor, vă recomandăm să îi curățați în mod regulat și să îi protejați cu produse adecvate. Nu vă uscați pantofii pe un calorifer și nici în apropierea unei surse de căldură.

Descriere	Unitatea de măsură	Rezultat	EN ISO 20345
Partea superioară Piele Action Barton			
Superior: permeabilitate la vapori de apă	mg/cm ² /h	1.9	≥ 0.8
Superior: coeficientul de vapori de apă	mg/cm ²	18.3	≥ 15
Căptușeală Cambrella			
Căptușeală: permeabilitate la vapori de apă	mg/cm ² /h	33.5	≥ 2
Căptușeală: coeficientul de vapori de apă	mg/cm ²	269	≥ 20
Talpă pentru picioare Talpă din spumă SJ			
Talpă: rezistență la abraziune (uscat/umed) (cicluri)	cicluri	25600/12800	25600/12800
Talpă exterioară PU/PU			
Rezistența la abraziune a tălpii exterioare (pierdere de volum)	mm ³	24.3	≤ 150
Rezistența la alunecare a tălpii exterioare SRA: călcâi	fricțiune	0.34	≥ 0.28
Rezistența la alunecare a tălpii exterioare SRA: plat	fricțiune	0.33	≥ 0.32
Rezistența la alunecare a tălpii exterioare SRB: călcâi	fricțiune	0.16	≥ 0.13
Rezistența la alunecare a tălpii exterioare SRB: plat	fricțiune	0.19	≥ 0.18
Valoarea antistatică	MegaOhm	150.9	0.1 - 1000
Valoarea ESD	MegaOhm	N/A	0.1 - 100
Absorbția energiei de pe călcâi	J	27	≥ 20
Toecap Oțel			
Rezistența la impact (spațiu liber după impact 100J)	mm	N/A	N/A
Rezistența la compresie a vârfului (spațiu liber după compresie 10kN)	mm	N/A	N/A
Rezistența la impact (spațiu liber după impact 200J)	mm	16.0	≥ 14
Rezistența la compresie a vârfului (spațiu liber după compresie 15kN)	mm	17.0	≥ 14

Dimensiunea eșantionului: 42

Pantofii noștri sunt în continuă evoluție, datele tehnice de mai sus pot suferi modificări. Toate denumirile produselor și mărcile Safety Jogger, sunt înregistrate și nu pot fi folosite sau reproduse în niciun format, fără acordul nostru scris.