

Pesado

BASALT S7S

Bota de segurança robusta, de couro integral e impermeável para condições de trabalho exigentes

Os sapatos de segurança impermeáveis BASALT são perfeitos para condições de trabalho difíceis. Robustos e feitos inteiramente de couro, oferecem SR antiderrapante, resistência ao calor, descarga eletrostática, biqueira em material compósito, resistência a óleo e combustível, absorção de energia e uma parte superior em couro respirável. Ideal para vários sectores.

Gáspea	Pele Crazy Horse, Têxtil
Forro	Membrana
Palmilha	Palmilha SJ Foam
Palmilha Proteção	Tecido antiperfurante
Sola exterior	PU/borracha
Biqueira	Compósito
Categoria	S7S / SR, SC, LG, ESD, HI, IC, FO, HRO
Intervalo de tamanhos	EU 35-47 / UK 3.0-12.0 / US 3.0-13.0 JPN 21.5-31 / KOR 230-310
Peso da amostra	0.820 kg
Normas	ASTM F2413:2018 EN ISO 20345:2022



S3

Os sapatos de segurança S3 são adequados para trabalhar em ambientes com níveis elevados de humidade e com presença de óleos ou hidrocarbonetos. Estes sapatos também protegem contra o risco de perfuração da sola exterior e de esmagamento do pé.



À prova de água (WR)

O calçado à prova de água impede que os líquidos entrem no sapato.



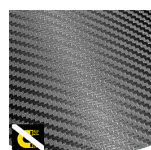
Descarga eletrostática (ESD)

O sistema ESD possibilita a descarga controlada de energia eletrostática, que pode danificar componentes eletrônicos, e evita os riscos de ignição resultantes de cargas eletrostáticas. Resistência volumétrica entre 100 quilo-ôhmio e 100 gigaôhmio



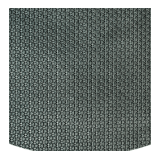
Função antiderrapante SRC

As solas antiderrapantes são uma das características mais importantes do calçado de segurança e para fins profissionais. As solas antiderrapantes SRC passam por testes antiderrapagem SRA e SRB, pelo que são testadas tanto em superfícies de aço como de cerâmica.



Isento de metal

Geralmente, os sapatos de segurança isentos de metal são mais leves do que os sapatos de segurança normais. Além disso, também são muito úteis para profissionais que têm de passar por detetores de metal várias vezes por dia.



Sola exterior de borracha

As solas exteriores de borracha proporcionam funções versáteis que as tornam adequadas para muitas áreas de aplicação: excelente resistência ao corte, resistência ao calor e ao frio, alta flexibilidade a temperaturas frias, resistência a óleos, a combustíveis e a muitos produtos químicos.



BLK

Indústrias:

Construção, Automóvel, Produtos químicos, Limpeza, Logística, Mineração, Petróleo e gás, Indústria

Ambientes:

Ambiente seco, Ambiente húmido, Ambiente lamacento, Superfícies irregulares, Superfícies extremamente escorregadias

Manual de manutenção:

Para prolongar a vida útil dos seus sapatos, recomendamos que os limpe regularmente e que os proteja com produtos adequados. Não seque os sapatos num radiador, nem perto de qualquer fonte de calor.

	Descrição	Unidade de medida	Resultado	EN ISO 20345
Gáspea	Pele Crazy Horse, Têxtil			
	Parte superior: permeabilidade ao vapor de água	mg/cm²/h	1.1	# 0.8
	Parte superior: coeficiente de vapor de água	mg/cm²	23	# 15
Forro	Membrana			
	Forro: permeabilidade ao vapor de água	mg/cm²/h	2.4	# 2
	Forro: coeficiente de vapor de água	mg/cm²	23	# 20
Palmilha	Palmilha SJ Foam			
	Palmilha: resistência à abrasão (seco/húmido) (ciclos)	ciclos	25600/12800	25600/12800
Sola exterior	PU/borracha			
	Resistência à abrasão da sola exterior (perda de volume)	mm³	91	# 150
	Resistência básica antiderrapente - Cerâmica + NaLS - Deslizamento do calcanhar para a frente	fricção	0.41	# 0.31
	Resistência básica antiderrapente - Cerâmica + NaLS - Deslizamento para trás e para a frente	fricção	0.37	# 0.36
	SR Slip Resistance - Cerâmica + glicerina - Deslizamento do calcanhar para a frente	fricção	0.28	# 0.19
	Resistência ao deslizamento SR - Cerâmica + glicerina - Deslizamento para trás e para a frente	fricção	0.25	# 0.22
	Valor antiestático	MegaOhm	54	0.1 - 1000
	Valor ESD	MegaOhm	58	0.1 - 100
	Absorção de energia na zona do calcanhar	J	28	# 20
Biqueira	Compósito			
	Biqueira de resistência ao impacto (desobstrução após impacto 100 J)	mm	N/A	N/A
	Biqueira de resistência à compressão (desobstrução após compressão 10 kN)	mm	N/A	N/A
	Biqueira de resistência ao impacto (desobstrução após impacto 200 J)	mm	16.5	# 14
	Biqueira de resistência à compressão (desobstrução após compressão 15 kN)	mm	20.0	# 14

Tamanho da amostra:

Os nossos sapatos estão em constante evolução, os dados técnicos acima mencionados podem mudar. Todos os nomes de produtos e marca Safety Jogger, são registados e não podem ser utilizados ou reproduzidos em qualquer formato, sem o nosso consentimento por escrito.



HEAD-TO-TOE
PROTECTION



Proudly ranked in the
top 1% by EcoVadis
for sustainability.



www.safetyjogger.com