

Heavy

## BASALT S7S

### Robusta scarpa di sicurezza in pelle per tutti i terreni

Le scarpe antinfortunistiche impermeabili BASALT a taglio medio sono perfette per qualsiasi condizione di lavoro. Sono robuste e interamente in pelle, offrono resistenza allo scivolamento SR, resistenza al calore, scariche elettrostatiche, puntale in materiale composito, resistenza agli oli e ai carburanti, assorbimento di energia e tomaia in pelle traspirante. Ideali per vari settori industriali.

Materiale della tomaia	Pelle di Cavallo Pazzo, Tessili
Fodera interna	Membrana
Soletta	Sottopiede in schiuma SJ
Lamina	Tessuto anti-perforazione
Suola	PU/Gomma
Puntale	Composito
Categoria	S7S / SR, SC, LG, ESD, HI, CI, FO, HRO
Gamma di dimensioni	EU 35-47 / UK 3.0-12.0 / US 3.0-13.0 JPN 21.5-31 / KOR 230-310
Peso del campione	0.820 kg
Normative	ASTM F2413:2018 EN ISO 20345:2022



BLK



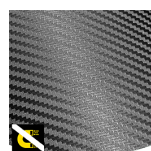
#### S3

Le scarpe di sicurezza S3 sono adatte per lavorare in ambienti con elevata umidità e in presenza di olio o idrocarburi. Queste scarpe proteggono anche dal rischio di perforazione della suola e di schiacciamento del piede.



#### Scariche elettrostatiche

L'ESD fornisce una scarica controllata dell'energia elettrostatica che può danneggiare i componenti elettronici e previene il rischio di accensione dovuto alle cariche elettrostatiche. Resistenza di volume tra 100 KiloOhm e 100 MegaOhm.



#### Senza metallo

Le scarpe di sicurezza senza metallo sono generalmente più leggere delle scarpe di sicurezza normali. Sono molto utili anche per i professionisti che devono passare attraverso i metal detector più volte al giorno.



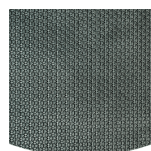
#### Impermeabile

Le calzature impermeabili impediscono ai liquidi di entrare nella scarpa.



#### SRC

Le suole antiscivolo sono una delle caratteristiche più importanti delle scarpe di sicurezza e da lavoro. Le suole antiscivolo SRC superano i test di scivolamento SRA e SRB e sono testate sia su superfici in acciaio che in ceramica.



#### Suola in gomma

Le suole in gomma offrono caratteristiche versatili che le rendono adatte a molte aree di applicazione: eccellente resistenza al taglio, resistenza al calore e al freddo, elevata flessibilità alle basse temperature, resistenza all'olio, al carburante e a molti prodotti chimici.

Industrie:

Edilizia, Automotive, Chimica, Pulizia, Logistica, Estrazione mineraria, Petrolio e gas, Industria

Ambienti:

Ambiente secco, Ambiente umido, Ambiente fangoso, Superfici irregolari, Superfici estremamente lisce

Istruzioni per la manutenzione:

Per prolungare la durata delle sue scarpe, le consigliamo di pulirle regolarmente e di proteggerle con prodotti adeguati. Non asciughi le scarpe su un termosifone o vicino a una fonte di calore.

	Descrizione	Unità di misura	Risultato	EN ISO 20345
<b>Materiale della tomaia Pelle di Cavallo Pazzo, Tessili</b>				
	Tomaia: permeabilità al vapore acqueo	mg/cm²/h	1.1	# 0.8
	Tomaia: coefficiente del vapore acqueo	mg/cm²	23	# 15
<b>Fodera interna Membrana</b>				
	Fodera: permeabilità al vapore acqueo	mg/cm²/h	2.4	# 2
	Fodera: coefficiente vapore d'acqua	mg/cm²	23	# 20
<b>Soletta Sottopiede in schiuma SJ</b>				
	Sottopiede: resistenza all'abrasione (secco/umido) (cicli)	cicli	25600/12800	25600/12800
<b>Suola PU/Gomma</b>				
	Resistenza all'abrasione della suola (perdita di volume)	mm³	91	# 150
	Resistenza di base allo scivolamento - Ceramica + NaLS - Scivolamento del tallone in avanti	attrito	0.41	# 0.31
	Resistenza di base allo scivolamento - Ceramica + NaLS - Scivolamento in avanti all'indietro	attrito	0.37	# 0.36
	Resistenza allo scivolamento SR - Ceramica + glicerina - Scivolamento del tallone in avanti	attrito	0.28	# 0.19
	SR Resistenza allo scivolamento - Ceramica + glicerina - Scivolamento del avanti all'indietro	attrito	0.25	# 0.22
	Valore antistatico	MegaOhm	54	0.1 - 1000
	Valore ESD	MegaOhm	58	0.1 - 100
	Assorbimento di energia del tacco	J	28	# 20
<b>Puntale Composito</b>				
	Puntale resistente all'impatto (distanza 100J)	mm	N/A	N/A
	Puntale resistente alla compressione (10kN)	mm	N/A	N/A
	Puntale resistente all'impatto (distanza 200J)	mm	16.5	# 14
	Puntale resistente alla compressione (15kN)	mm	20.0	# 14

Dimensioni del campione:

Le nostre scarpe sono in continua evoluzione, i dati tecnici di cui sopra possono cambiare. Tutti i nomi dei prodotti e il marchio Safety Jogger, sono registrati e non possono essere utilizzati o riprodotti in alcun formato senza il nostro permesso scritto.



HEAD-TO-TOE  
PROTECTION



Proudly ranked in the  
top 1% by EcoVadis  
for sustainability.



www.safetyjogger.com