

Lourde

BASALT S7S

Chaussure de sécurité imperméable ESD

Les chaussures de sécurité imperméables BASALT sont parfaites pour les conditions de travail difficiles. Robustes et entièrement en cuir, elles offrent les caractéristiques suivantes : antidérapant SR, résistance à la chaleur, décharge électrostatique, embout composite, résistance à l'huile et au carburant, absorption d'énergie et tige en cuir respirant. Idéales pour divers secteurs d'activité.

Tige	Cuir Crazy Horse, Textile
Doublure	Membrane
Semelle intérieure	Semelle intérieure en mousse SJ
Semelle anti-perforation	Textile anti-perforation
Semelle	PU / caoutchouc
Embout	Composite
Catégorie	S7S / SR, SC, LG, ESD, HI, CI, FO, HRO
Tailles disponibles	EU 35-47 / UK 3.0-12.0 / US 3.0-13.0 JPN 21.5-31 / KOR 230-310
Poids de l'échantillon	0.820 kg
Normes	ASTM F2413:2018 EN ISO 20345:2022



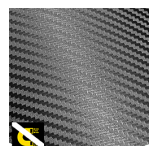
S3

Des chaussures de sécurité S3 sont adaptées au travail dans un environnement à forte humidité et en présence d'huile ou d'hydrocarbures. Ces chaussures protègent également contre les risques de perforation de la semelle et d'écrasement du pied.



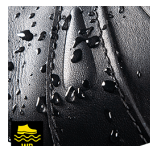
Décharge électrostatique (ESD)

L'ESD permet la décharge contrôlée de l'énergie électrostatique qui peut endommager les composants électroniques et éviter les risques d'inflammation résultant des charges électrostatiques. Résistance volumique entre 100 KiloOhm et 100 MegaOhm.



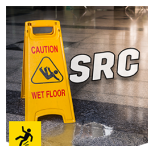
Sans métal

Les chaussures de sécurité sans métal sont en général plus légères que les chaussures de sécurité ordinaires. Elles sont également très utiles aux professionnels qui doivent passer plusieurs fois par jour devant des détecteurs de métaux.



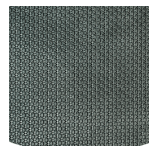
Étanchéité (WR)

Les chaussures imperméables empêchent les liquides de pénétrer dans la chaussure.



Antidérapant SRC

Les semelles antidérapantes sont l'une des caractéristiques les plus importantes des chaussures de sécurité et de travail. Les semelles antidérapantes SRC passent les tests antidérapants SRA et SRB, elles sont testées à la fois sur des surfaces en acier et en céramique.



Semelle extérieure en caoutchouc

Les semelles extérieures en caoutchouc offrent des fonctions polyvalentes, adaptées à de nombreux domaines d'application : excellente résistance à la coupure, à la chaleur et au froid, grande flexibilité à des températures froides, au pétrole, aux hydrocarbures et à de nombreux produits chimiques.



BLK

Industries:

Construction, Automobile, Chimie, Nettoyage, Logistique, Exploitation minière, Pétrole et gaz, Production

Environnements:

Environnement sec, Environnement humide, Environnement boueux, Surfaces accidentées, Surfaces extrêmement glissantes

Consignes de maintenance:

Pour prolonger la durée de vie de vos chaussures, nous vous recommandons de les nettoyer régulièrement et de les protéger avec des produits adéquats. Ne faites pas sécher vos chaussures sur un radiateur, ni à proximité d'une source de chaleur.

	Description	Unité de mesure	Résultat	EN ISO 20345
Tige	Cuir Crazy Horse, Textile			
	Tige : perméabilité à la vapeur d'eau	mg/cm² /h	1.1	≥ 0.8
	Tige : coefficient de vapeur d'eau	mg/cm²	23	≥ 15
Doublure	Membrane			
	Doublure : perméabilité à la vapeur d'eau	mg/cm² /h	2.4	≥ 2
	Revêtement : coefficient de vapeur d'eau	mg/cm²	23	≥ 20
Semelle intérieure Semelle intérieure en mousse SJ				
	Semelle : résistance à l'abrasion (sèche/humide) (cycles)	cycles	25600/12800	25600/12800
Semelle	PU / caoutchouc			
	Résistance à l'abrasion de la semelle extérieure (perte de volume)	mm³	91	≤ 150
	Résistance au glissement de base - Céramique + NaLS - Glissement du talon vers l'avant	friction	0.41	≥ 0.31
	Résistance au glissement de base - Céramique + NaLS - Glissement de la partie antérieure vers l'arrière	friction	0.37	≥ 0.36
	SR Résistance au glissement - Céramique + glycérine - Glissement du talon vers l'avant	friction	0.28	≥ 0.19
	SR Résistance au glissement - Céramique + glycérine - Glissement de la partie antérieure vers l'arrière	friction	0.25	≥ 0.22
	Valeur antistatique	MégaOhm	54	0.1 - 1000
	Valeur de l'ESD	MégaOhm	58	0.1 - 100
	Absorption de l'énergie du talon	J	28	≥ 20
Embout	Composite			
	Résistance à l'impact sur l'embout (déformation après impact 100J)	mm	N/A	N/A
	Résistance à la compression de l'embout (déformation après compression 10kN)	mm	N/A	N/A
	Résistance à l'impact sur l'embout (déformation après impact 200J)	mm	16.5	≥ 14
	Résistance à la compression de l'embout (déformation après compression 15kN)	mm	20.0	≥ 14

Taille de l'échantillon:

Nos chaussures ne cessent pas d'évoluer, les données techniques ci-dessus peuvent être amenées à changer. Tous les noms de produits et la marque Safety Jogger, sont déposés et ne peuvent pas être utilisés ou copiés dans aucun format, sans accord écrit de notre part.



HEAD-TO-TOE
PROTECTION



Proudly ranked in the
top 1% by EcoVadis
for sustainability.



www.safetyjogger.com