

Médio

ASAMA S3S MID TLS

ASAMAS3MTL

sapato de segurança leve e baixo com TLS, biqueira cônica larga e sola de borracha Phylon

Safety Jogger A ASAMAS3MTL oferece um equilíbrio ideal entre conforto e segurança. As características incluem fecho TLS, sola intermédia anti-perfuração, proteção dos dedos e ESD.

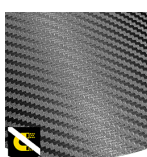
Gáspea	Sintético, Têxtil
Forro	Malha reciclada
Palmilha	Palmilha SJ Memory Foam
Palmilha Proteção	Tecido antiperfurante
Sola exterior	Phylon/borracha
Biqueira	Compósito
Categoria	S3S / SR, ESD, HI, IC, FO, HRO
Intervalo de tamanhos	EU 35-47 / UK 3.0-12.0 / US 3.0-13.0 JPN 21.5-31 / KOR 230-310
Peso da amostra	0.550 kg
Normas	ASTM F2413:2018 EN ISO 20345:2022+A1:2024



BLK

**TLS (Twist Lock System)**

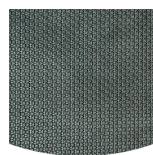
O inovador fecho TLS da Safety Jogger permite-lhe apertar e desapertar rapidamente o seu calçado de segurança com uma mão e sob quaisquer condições, mesmo quando está a usar luvas de segurança. Desta forma, o Safety Jogger TLS assegura um ajuste rápido, seguro e de fácil precisão. O que lhe oferece um maior conforto e lhe permite um desempenho no seu melhor.

**Isento de metal**

Geralmente, os sapatos de segurança isentos de metal são mais leves do que os sapatos de segurança normais. Além disso, também são muito úteis para profissionais que têm de passar por detetores de metal várias vezes por dia.

**Descarga eletrostática (ESD)**

O sistema ESD possibilita a descarga controlada de energia eletrostática, que pode danificar componentes eletrónicos, e evita os riscos de ignição resultantes de cargas eletrostáticas. Resistência volumétrica entre 100 quilo-óhmio e 100 gigaóhmio

**Sola exterior de borracha**

As solas exteriores de borracha proporcionam funções versáteis que as tornam adequadas para muitas áreas de aplicação: excelente resistência ao corte, resistência ao calor e ao frio, alta flexibilidade a temperaturas frias, resistência a óleos, a combustíveis e a muitos produtos químicos.

**Resistente a óleos e combustíveis**

A sola exterior é resistente a óleos e combustíveis.

**Antiderrapante (SR)**

Substitui o termo anteriormente utilizado SRA+SRB=SRC. SR significa que o ensaio de deslizamento foi efectuado em ladrilhos contaminados com sabão e óleo.

Indústrias:
Montagem, Automóvel, Indústria, Logística, Uniforme

Ambientes:
Ambiente seco, Superfícies extremamente escorregadias, Ambiente húmido

Manual de manutenção:
Para prolongar a vida útil dos seus sapatos, recomendamos que os limpe regularmente e que os proteja com produtos adequados. Não seque os sapatos num radiador, nem perto de qualquer fonte de calor.

	Descrição	Unidade de medida	Resultado	EN ISO 20345
Gáspea	Sintético, Têxtil			
	Parte superior: permeabilidade ao vapor de água	mg/cm²/h	21.09	# 0.8
	Parte superior: coeficiente de vapor de água	mg/cm²	169	# 15
Forro	Malha reciclada			
	Forro: permeabilidade ao vapor de água	mg/cm²/h	49.8	# 2
	Forro: coeficiente de vapor de água	mg/cm²	398.8	# 20
Palmilha	Palmilha SJ Memory Foam			
	Palmilha: resistência à abrasão (seco/húmido) (ciclos)	ciclos	Dry 25600 cycles/Wet 12800 cycles	25600/12800
Sola exterior	Phylon/borracha			
	Resistência à abrasão da sola exterior (perda de volume)	mm³	128	# 150
	Resistência básica antiderrapante - Cerâmica + NaLS - Deslizamento do calcanhar para a frente	fricção	0.48	# 0.31
	Resistência básica antiderrapante - Cerâmica + NaLS - Deslizamento para trás e para a frente	fricção	0.43	# 0.36
	SR Slip Resistance - Cerâmica + glicerina - Deslizamento do calcanhar para a frente	fricção	0.41	# 0.19
	Resistência ao deslizamento SR - Cerâmica + glicerina - Deslizamento para trás e para a frente	fricção	0.34	# 0.22
	Valor antiestático	MegaOhm	14.6	0.1 - 1000
	Valor ESD	MegaOhm	11.6	0.1 - 100
	Absorção de energia na zona do calcanhar	J	35	# 20
Biqueira	Compósito			
	Biqueira de resistência ao impacto (desobstrução após impacto 100 J)	mm	N/A	N/A
	Biqueira de resistência à compressão (desobstrução após compressão 10 kN)	mm	N/A	N/A
	Biqueira de resistência ao impacto (desobstrução após impacto 200 J)	mm	18.5	# 14
	Biqueira de resistência à compressão (desobstrução após compressão 15 kN)	mm	23.0	# 14

Tamanho da amostra:

Os nossos sapatos estão em constante evolução, os dados técnicos acima mencionados podem mudar. Todos os nomes de produtos e marca Safety Jogger, são registados e não podem ser utilizados ou reproduzidos em qualquer formato, sem o nosso consentimento por escrito.



HEAD-TO-TOE
PROTECTION



Proudly ranked in the
top 1% by EcoVadis
for sustainability.



www.safetyjogger.com