

Medio

ASAMA S3S MID TLS

ASAMAS3MTL

Sneaker mid-cut leggero con TLS, punta conica larga e suola in gomma Phylon

Safety Jogger ASAMAS3MTL offre un equilibrio ideale tra comfort e sicurezza. Le caratteristiche includono la chiusura TLS, l'intersuola antiperforazione, la protezione della punta e l'ESD.

Materiale della tomaia	Sintetico, Tessili
Fodera interna	Maglia riciclata
Soletta	Sottopiede in schiuma di memoria SJ
Lamina	Tessuto anti-perforazione
Suola	Phylon/gomma
Puntale	Composito
Categoria	S3S / SR, ESD, HI, CI, FO, HRO
Gamma di dimensioni	EU 35-47 / UK 3.0-12.0 / US 3.0-13.0 JPN 21.5-31 / KOR 230-310
Peso del campione	0.550 kg
Normative	ASTM F2413:2018 EN ISO 20345:2022+A1:2024

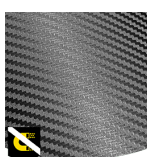


BLK



TLS (Twist Lock System)

Grazie all'innovativa chiusura TLS di Safety Jogger, può indossare e togliere le sue scarpe di sicurezza in un attimo. Con una sola mano e in ogni circostanza, anche quando indossa guanti di sicurezza. In questo modo, il nostro sistema TLS garantisce una calzatura di precisione rapida, sicura e semplice. Una calzatura che offre ancora più comfort e aumenta le prestazioni.



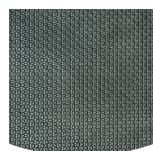
Senza metallo

Le scarpe di sicurezza senza metallo sono generalmente più leggere delle scarpe di sicurezza normali. Sono molto utili anche per i professionisti che devono passare attraverso i metal detector più volte al giorno.



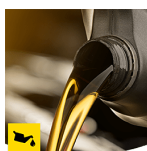
Scariche elettrostatiche

L'ESD fornisce una scarica controllata dell'energia elettrostatica che può danneggiare i componenti elettronici e previene il rischio di accensione dovuto alle cariche elettrostatiche. Resistenza di volume tra 100 KiloOhm e 100 MegaOhm.



Suola in gomma

Le suole in gomma offrono caratteristiche versatili che le rendono adatte a molte aree di applicazione: eccellente resistenza al taglio, resistenza al calore e al freddo, elevata flessibilità alle basse temperature, resistenza all'olio, al carburante e a molti prodotti chimici.



Resistente all'olio e al carburante

La suola è resistente all'olio e al carburante.



Resistenza allo scivolamento (SR)

Sostituisce il termine SRA +SRB=SRC usato in precedenza. SR significa che il test di scivolamento è stato eseguito su piastrelle contaminate con sapone e olio.

Industrie:

Montaggio, Automotive, Industria, Logistica, Uniforme

Ambienti:

Ambiente secco, Superfici estremamente lisce, Ambiente umido

Istruzioni per la manutenzione:

Per prolungare la durata delle sue scarpe, le consigliamo di pulirle regolarmente e di proteggerle con prodotti adeguati. Non asciughi le scarpe su un termosifone o vicino a una fonte di calore.

	Descrizione	Unità di misura	Risultato	EN ISO 20345
Materiale della tomaia Sintetico, Tessili				
	Tomaia: permeabilità al vapore acqueo	mg/cm²/h	21.09	# 0.8
	Tomaia: coefficiente del vapore acqueo	mg/cm²	169	# 15
Fodera interna Maglia riciclata				
	Fodera: permeabilità al vapore acqueo	mg/cm²/h	49.8	# 2
	Fodera: coefficiente vapore d'acqua	mg/cm²	398.8	# 20
Soletta Sottopiede in schiuma di memoria SJ				
	Sottopiede: resistenza all'abrasione (secco/umido) (cicli)	cicli	Dry 25600 cycles/Wet 12800 cycles	25600/12800
Suola Phylon/gomma				
	Resistenza all'abrasione della suola (perdita di volume)	mm³	128	# 150
	Resistenza di base allo scivolamento - Ceramica + NaLS - Scivolamento del tallone in avanti	attrito	0.48	# 0.31
	Resistenza di base allo scivolamento - Ceramica + NaLS - Scivolamento in avanti all'indietro	attrito	0.43	# 0.36
	Resistenza allo scivolamento SR - Ceramica + glicerina - Scivolamento del tallone in avanti	attrito	0.41	# 0.19
	SR Resistenza allo scivolamento - Ceramica + glicerina - Scivolamento del davanti all'indietro	attrito	0.34	# 0.22
	Valore antistatico	MegaOhm	14.6	0.1 - 1000
	Valore ESD	MegaOhm	11.6	0.1 - 100
	Assorbimento di energia del tacco	J	35	# 20
Puntale Composito				
	Puntale resistente all'impatto (distanza 100J)	mm	N/A	N/A
	Puntale resistente alla compressione (10kN)	mm	N/A	N/A
	Puntale resistente all'impatto (distanza 200J)	mm	18.5	# 14
	Puntale resistente alla compressione (15kN)	mm	23.0	# 14

Dimensioni del campione:

Le nostre scarpe sono in continua evoluzione, i dati tecnici di cui sopra possono cambiare. Tutti i nomi dei prodotti e il marchio Safety Jogger, sono registrati e non possono essere utilizzati o riprodotti in alcun formato senza il nostro permesso scritto.



HEAD-TO-TOE
PROTECTION



Proudly ranked in the
top 1% by EcoVadis
for sustainability.



www.safetyjogger.com