

SAFETY JOGGER

PROFESSIONAL

MEDILOGIC

ALIZEE OB

Comfortabele klomp

Bovenmateriaal	Synthetisch leder
Buitenzool	EVA / Rubber
Top	
Tussenzool	
Binnenvoering	Mesh
Voetbed	SJ foam zool
Safety categorie	EN ISO 20347 - OB / ESD, A, SRC, E
Gewicht staal	205 gr.
Maatbereik	EU 35-42 / UK 3.0-8.0 / US 5.5-10.5 / CM 23.0-27.0



WHT



LBL

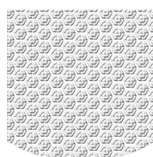


FUC



ELEKTROSTATISCHE ONTLADING

ESD zorgt voor een gecontroleerde ontlading van elektrostatische energie die elektronische componenten kan beschadigen en voorkomt het risico van ontsteking als gevolg van elektrostatische ladingen. Volumeweerstand tussen 100 KiloOhm en 35 MegaOhm.



OXYGRIP / SJ GRIP

Rubberen buitenzolen met Oxytraction® technologie zorgen voor een uitstekende grip op zowel droge als natte vloeren en voldoen aan de SRC (SRA+ SRB) normen.



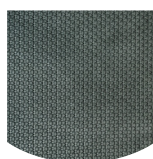
SRC

Slipvaste zolen zijn een van de belangrijkste kenmerken van veiligheids- en werkschoenen. SRC-slipvaste zolen doorstaan zowel SRA- als SRB-slijptesten, ze worden getest op zowel stalen als keramische oppervlakken.



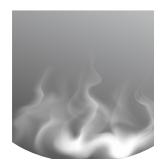
VERWISSELBAAR VOETBED

Vernieuw regelmatig uw binnenzool of gebruik uw eigen orthopedische inlegzolen voor een hoger comfort.



RUBBEREN BUITENZOOL

Rubberen buitenzolen bieden veelzijdige functies die ze geschikt maken voor vele toepassingsgebieden: uitstekende snijbestendigheid, hitte- en koudebestendigheid, hoge flexibiliteit bij koude temperaturen, bestand tegen olie, brandstof en vele chemicaliën.



ADEMENDE BOVENKANT

Verhoogde vocht- en temperatuurregeling voor een langer draagcomfort.

SAFETY JOGGER
WORKS

INDUSTRIAL PROFESSIONAL TACTICAL

WWW.SAFETYJOGGER.COM

ENGINEERED
IN EUROPE

ALIZEE OB

Industrieën:

Catering, Medisch, Schoonmaak, Uniform, Voedsel & dranken

Omgeving:

Droge omgeving, Extreem gladde oppervlakken

Onderhoudsinstructies:

Om de levensduur van je schoenen te verlengen, raden wij u aan om ze regelmatig schoon te maken en ze te beschermen met geschikte producten. Droog uw schoenen niet op een radiator of dicht bij een warmtebron.

Omschrijving	Maateenheid	Resultaat	EN ISO 20347
Bovenmateriaal			
Synthetisch leder			
Bovenkant: doorlaatbaarheid voor waterdamp	mg/cm ² /h	1.4	≥ 0.8
Bovenkant: waterdampcoëfficiënt	mg/cm ²	15.5	≥ 15
Binnenvoering			
Mesh			
Voering: doorlaatbaarheid voor waterdamp	mg/cm ² /h	43.7	≥ 2
Voering: waterdampcoëfficiënt	mg/cm ²	350	≥ 20
Voetbed			
SJ foam zool			
Voetbed: slijtvastheid	cycles	400	≥ 400
Buitenzool			
EVA / Rubber			
Slijtvastheid van de buitenzool (volumeverlies)	mm ³	75	≤ 150
Slipvastheid van de buitenzool SRA: hiel	friction	0.36	≥ 0.28
Slipvastheid van de buitenzool SRA: vlak	friction	0.37	≥ 0.32
Slipvastheid van de buitenzool SRB: hiel	friction	0.24	≥ 0.13
Slipvastheid van de buitenzool SRB: vlak	friction	0.31	≥ 0.18
Antistatische waarde	MegaOhm	NA	0.1 - 1000
ESD-waarde	MegaOhm	75	0.1 - 100
Energieabsorptie van de hiel	J	24	≥ 20
Top			
Impact resistente neuskap (speling na impact 100J)	mm	NA	≥ 13
Compressieresistente neuskap (speling na compressie 10kN)	mm	NA	≥ 13
Impact resistente neuskap (speling na impact 200J)	mm	NA	≥ 13
Compressieresistente neuskap (speling na compressie 15kN)	mm	NA	≥ 13

Onze schoenen zijn voortdurend in ontwikkeling, de bovenstaande technische gegevens kunnen veranderen. Alle productnamen en het merk Safety Jogger, zijn geregistreerd en mogen niet worden gebruikt of gereproduceerd in welk formaat dan ook, zonder schriftelijke toestemming van ons.

Maat monster: 38