

### Lavoro Leggero

## AAK EH LOW SB

AAKEH

**Un comodo stile sneaker dalla vestibilità ampia con caratteristica EH**

Leggere come lo spazio, forti come una roccia. Le nostre leggere scarpe da ginnastica di sicurezza AAK EH LOW sono completamente prive di metallo, con un'intersuola leggera resistente alle forature e una punta in materiale composito. Sono dotate di protezione EH, suola in gomma antiscivolo e tomaia traspirante. AAK offre una calzata extra-larga ed è adatta per applicazioni leggere in ambienti asciutti.

Materiale della tomaia	Tessili
Fodera interna	Maglia riciclata
Soletta	Sottopiede in schiuma di memoria SJ
Lamina	Tessili
Suola	Phylon/gomma
Puntale	Composito
Categoria	SB / PS, SR, E, FO, HR0, EH
Gamma di dimensioni	EU 35-48 / UK 3.0-13.0 / US 3.0-13.5 JPN 21.5-31.5 / KOR 230-315
Peso del campione	0.470 kg
Normative	ASTM F2413:2018 EN ISO 20345:2022



BLK



#### Pericolo elettrico (EH)

Le scarpe di sicurezza resistenti ai rischi elettrici (EH) hanno soles non conduttive. Come fonte secondaria di protezione, riducono il rischio di scosse elettriche in condizioni asciutte.



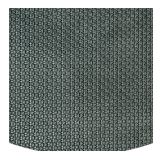
#### Resistenza allo scivolamento (SR)

Sostituisce il termine SRA +SRB=SRC usato in precedenza. SR significa che il test di scivolamento è stato eseguito su piastrelle contaminate con sapone e olio.



#### Puntale in composito

Privo di metallo e leggero, non ha conducibilità termica o elettrica.



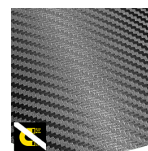
#### Suola in gomma

Le soles in gomma offrono caratteristiche versatili che le rendono adatte a molte aree di applicazione: eccellente resistenza al taglio, resistenza al calore e al freddo, elevata flessibilità alle basse temperature, resistenza all'olio, al carburante e a molti prodotti chimici.



#### Leggero e resistente alle perforazioni

Intersuola senza metallo, super flessibile e ultra leggera, resistente alla perforazione. Copre il 100% della superficie inferiore dell'intersuola, senza conduzione di calore.



#### Senza metallo

Le scarpe di sicurezza senza metallo sono generalmente più leggere delle scarpe di sicurezza normali. Sono molto utili anche per i professionisti che devono passare attraverso i metal detector più volte al giorno.

**Industrie:**  
Montaggio, Automotive, Industria, Logistica

**Ambienti:**  
Ambiente secco, Superfici estremamente lisce

**Istruzioni per la manutenzione:**  
Per prolungare la durata delle sue scarpe, le consigliamo di pulirle regolarmente e di proteggerle con prodotti adeguati. Non asciughi le scarpe su un termosifone o vicino a una fonte di calore.

Descrizione		Unità di misura	Risultato	EN ISO 20345
<b>Materiale della tomaia Tessili</b>				
	Tomaia: permeabilità al vapore acqueo	mg/cm² /h	1.2	≥ 0.8
	Tomaia: coefficiente del vapore acqueo	mg/cm²	21	≥ 15
<b>Fodera interna Maglia riciclata</b>				
	Fodera: permeabilità al vapore acqueo	mg/cm² /h	34.59	≥ 2
	Fodera: coefficiente vapore d'acqua	mg/cm²	277	≥ 20
<b>Soletta Sottopiede in schiuma di memoria SJ</b>				
	Sottopiede: resistenza all'abrasione (secco/umido) (cicli)	cicli	Dry 25600 cycles/Wet 12800 cycles	25600/12800
<b>Suola Phylon/gomma</b>				
	Resistenza all'abrasione della suola (perdita di volume)	mm³	119.4mm³ (Density:1.3)	≤ 150
	Resistenza di base allo scivolamento - Ceramica + NaLS - Scivolamento del tallone in avanti	attrito	0.48	≥ 0.31
	Resistenza di base allo scivolamento - Ceramica + NaLS - Scivolamento in avanti all'indietro	attrito	0.48	≥ 0.36
	Resistenza allo scivolamento SR - Ceramica + glicerina - Scivolamento del tallone in avanti	attrito	0.36	≥ 0.19
	SR Resistenza allo scivolamento - Ceramica + glicerina - Scivolamento del avanti all'indietro	attrito	0.36	≥ 0.22
	Valore antistatico	MegaOhm	N/A	0.1 - 1000
	Valore ESD	MegaOhm	N/A	0.1 - 100
	Assorbimento di energia del tacco	J	25	≥ 20
<b>Puntale Composito</b>				
	Puntale resistente all'impatto (distanza 100J)	mm	N/A	N/A
	Puntale resistente alla compressione (10kN)	mm	N/A	N/A
	Puntale resistente all'impatto (distanza 200J)	mm	16.0	≥ 14
	Puntale resistente alla compressione (15kN)	mm	22.0	≥ 14

Dimensioni del campione:

Le nostre scarpe sono in continua evoluzione, i dati tecnici di cui sopra possono cambiare. Tutti i nomi dei prodotti e il marchio Safety Jogger, sono registrati e non possono essere utilizzati o riprodotti in alcun formato senza il nostro permesso scritto.



HEAD-TO-TOE  
PROTECTION



Proudly ranked in the  
top 1% by EcoVadis  
for sustainability.



www.safetyjogger.com