

Légère

AAK EH LOW SB

AAKEH

Style confortable de baskets larges avec fonction EH

Légères comme l'espace, solides comme un roc. Nos baskets de sécurité légères AAK S1P sont totalement exemptes de métal, avec une semelle intermédiaire légère résistante à la perforation et un embout en composite. Elles sont dotées d'une protection EH, d'une semelle extérieure en caoutchouc antidérapante et d'une tige respirante. AAK offre une coupe extra large et convient aux applications légères dans des environnements secs.

Tige	Textile
Doublure	Mesh recyclée
Semelle intérieure	Semelle en mousse à mémoire de forme SJ
Semelle anti-perforation	Textile
Semelle	Phylon / Caoutchouc
Embout	Composite
Catégorie	SB / PS, SR, E, FO, HRO, EH
Tailles disponibles	EU 35-48 / UK 3.0-13.0 / US 3.0-13.5 JPN 21.5-31.5 / KOR 230-315
Poids de l'échantillon	0.470 kg
Normes	ASTM F2413:2018 EN ISO 20345:2022



BLK



Danger électrique (EH)

Les chaussures de sécurité classées "danger électrique" (EH) ont des semelles extérieures non conductrices. En tant que source secondaire de protection, ils réduisent le risque de chocs électriques dans des conditions sèches.



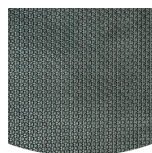
Résistance au glissement (SR)

Remplace le terme précédemment utilisé de SRA +SRB=SRC. SR signifie que l'essai de glissement a été exécuté sur des carreaux contaminés par du savon et de l'huile.



Embout composite

embout non métallique et légère, pas de conductivité thermique ou électrique



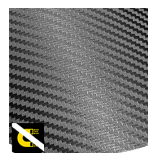
Semelle extérieure en caoutchouc

Les semelles extérieures en caoutchouc offrent des fonctions polyvalentes, adaptées à de nombreux domaines d'application : excellente résistance à la coupure, à la chaleur et au froid, grande flexibilité à des températures froides, au pétrole, aux hydrocarbures et à de nombreux produits chimiques.



Légère et résistante à la perforation

Semelle intermédiaire sans métal, super flexible et ultralégère, résistante à la perforation. Couvre 100% de la surface inférieure de la dernière, pas de conductivité thermique.



Sans métal

Les chaussures de sécurité sans métal sont en général plus légères que les chaussures de sécurité ordinaires. Elles sont également très utiles aux professionnels qui doivent passer plusieurs fois par jour devant des détecteurs de métaux.

Industries:
Montage, Automobile, Production, Logistique

Environnements:
Environnement sec, Surfaces extrêmement glissantes

Consignes de maintenance:
Pour prolonger la durée de vie de vos chaussures, nous vous recommandons de les nettoyer régulièrement et de les protéger avec des produits adéquats. Ne faites pas sécher vos chaussures sur un radiateur, ni à proximité d'une source de chaleur.

	Description	Unité de mesure	Résultat	EN ISO 20345
Tige	Textile			
	Tige : perméabilité à la vapeur d'eau	mg/cm² /h	1.2	≥ 0.8
	Tige : coefficient de vapeur d'eau	mg/cm²	21	≥ 15
Doublure	Mesh recyclée			
	Doublure : perméabilité à la vapeur d'eau	mg/cm² /h	34.59	≥ 2
	Revêtement : coefficient de vapeur d'eau	mg/cm²	277	≥ 20
Semelle intérieure Semelle en mousse à mémoire de forme SJ				
	Semelle : résistance à l'abrasion (sèche/humide) (cycles)	cycles	Dry 25600 cycles/Wet 12800 cycles	25600/12800
Semelle	Phylon / Caoutchouc			
	Résistance à l'abrasion de la semelle extérieure (perte de volume)	mm³	119.4mm³ (Density:1.3)	≤ 150
	Résistance au glissement de base - Céramique + NaLS - Glissement du talon vers l'avant	friction	0.48	≥ 0.31
	Résistance au glissement de base - Céramique + NaLS - Glissement de la partie antérieure vers l'arrière	friction	0.48	≥ 0.36
	SR Résistance au glissement - Céramique + glycérine - Glissement du talon vers l'avant	friction	0.36	≥ 0.19
	SR Résistance au glissement - Céramique + glycérine - Glissement de la partie antérieure vers l'arrière	friction	0.36	≥ 0.22
	Valeur antistatique	MégaOhm	N/A	0.1 - 1000
	Valeur de l'ESD	MégaOhm	N/A	0.1 - 100
Embout	Composite			
	Résistance à l'impact sur l'embout (déformation après impact 100J)	mm	N/A	N/A
	Résistance à la compression de l'embout (déformation après compression 10kN)	mm	N/A	N/A
	Résistance à l'impact sur l'embout (déformation après impact 200J)	mm	16.0	≥ 14
	Résistance à la compression de l'embout (déformation après compression 15kN)	mm	22.0	≥ 14

Taille de l'échantillon:

Nos chaussures ne cessent pas d'évoluer, les données techniques ci-dessus peuvent être amenées à changer. Tous les noms de produits et la marque Safety Jogger, sont déposés et ne peuvent pas être utilisés ou copiés dans aucun format, sans accord écrit de notre part.



HEAD-TO-TOE
PROTECTION



Proudly ranked in the
top 1% by EcoVadis
for sustainability.



www.safetyjogger.com