

Ligero

## AAK EH LOW SB

AAKEH

**Cómodo estilo de zapatilla ancha con función EH**

Ligeras como el espacio, fuertes como una roca. Nuestras ligeras zapatillas de seguridad AAK S1P están completamente libres de metal, con una entresuela ligera resistente a los pinchazos y una puntera de material compuesto. Cuentan con protección EH, suela de goma antideslizante y parte superior transpirable. Las AAK ofrecen un ajuste extra ancho y son adecuadas para aplicaciones ligeras en entornos secos.

Cubierta	Textil
Forro	Malla Reciclada
Plantilla	Plantilla de espuma con memoria SJ
Entresuela	Textil
Suela	Phylon / caucho
Puntera	Composite
Categoría	SB / PS, SR, E, FO, HRO, EH
Rango de tamaño	EU 35-48 / UK 3.0-13.0 / US 3.0-13.5 JPN 21.5-31.5 / KOR 230-315
Peso de la muestra	0.470 kg
Estándar	ASTM F2413:2018 EN ISO 20345:2022



BLK



### Riesgo eléctrico (EH)

Los zapatos de seguridad clasificados como de riesgo eléctrico (EH) tienen suelas no conductoras. Como fuente secundaria de protección, reducen la posibilidad de las descargas eléctricas en condiciones secas.



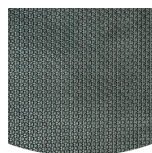
### Resistencia al deslizamiento (SR)

Sustituye al término utilizado anteriormente de SRA+SRB=SRC. SR significa que la prueba de deslizamiento se ha ejecutado en baldosas contaminadas con jabón y con aceite.



### Puntera compuesta

Libre de metal y liviano, sin conductividad térmica o eléctrica.



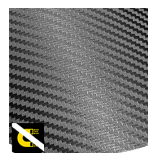
### Suela de goma

Las suelas de goma ofrecen funciones versátiles que las hacen adecuadas para muchas áreas de aplicación: excelente resistencia a los cortes, resistencia al calor y al frío, alta flexibilidad a bajas temperaturas, resistencia al aceite, al combustible y a muchos productos químicos.



### Liviano y resistente a la perforación

Entresuela sin metal, súper flexible y ultraliviana resistente a las perforaciones. Cubre el 100% del área inferior de la base, sin conductividad térmica.



### Libre de metales

Los zapatos de seguridad libres de metal son en general más livianos que los zapatos de seguridad normales. También son muy convenientes para los profesionales que tienen que pasar por los detectores de metales varias veces al día.

**Industrias:**  
Montaje, Automotor, Producción, Logística

**Ambientes:**  
Ambiente seco, Superficies extremadamente resbaladizas

**Instrucciones de mantenimiento:**  
Para prolongar la vida de sus zapatos, le recomendamos que los limpie regularmente y los proteja con productos adecuados. No seque sus zapatos en un radiador, ni cerca de una fuente de calor.

	Descripción	Unidad de medida	Resultado	EN ISO 20345
Cubierta	<b>Textil</b>			
	Superior: permeabilidad al vapor de agua	mg/cm² /h	1.2	≥ 0.8
	Superior: coeficiente de vapor de agua	mg/cm² .	21	≥ 15
Forro	<b>Malla Reciclada</b>			
	Revestimiento: permeabilidad al vapor de agua	mg/cm² /h	34.59	≥ 2
	Revestimiento: coeficiente de vapor de agua	mg/cm² .	277	≥ 20
Plantilla	<b>Plantilla de espuma con memoria SJ</b>			
	Plantilla: resistencia a la abrasión (seco/húmedo) (ciclos)	ciclos	Dry 25600 cycles/Wet 12800 cycles	25600/12800
Suela	<b>Phylon / caucho</b>			
	Resistente a la abrasión de la suela (pérdida de volumen)	mm³	119. 4mm³ (Density:1. 3)	≤ 150
	Antideslizante básico - Cerámica NaLS - Deslizamiento del talón hacia adelante	fricción	0.48	≥ 0.31
	Resistencia básica al deslizamiento - Cerámica NaLS - Deslizamiento hacia atrás en la parte delantera	fricción	0.48	≥ 0.36
	Resistencia al deslizamiento SR - Glicerina cerámica - Deslizamiento hacia adelante del talón	fricción	0.36	≥ 0.19
	SR Resistencia al deslizamiento - Glicerina cerámica - Deslizamiento hacia atrás en la parte delantera	fricción	0.36	≥ 0.22
	Valor antiestático	MegaOhmios	N/A	0.1 - 1000
	Valor de la ESD	MegaOhmios	N/A	0.1 - 100
	Absorción de la energía del talón	J	25	≥ 20
Puntera	<b>Composite</b>			
	Puntera resistente al impacto (distancia después del impacto 100J)	mm	N/A	N/A
	Puntera resistente a la compresión (distancia después de la compresión 10kN)	mm	N/A	N/A
	Puntera resistente al impacto (distancia después del impacto 200J)	mm	16.0	≥ 14
	Puntera resistente a la compresión (distancia después de la compresión 15kN)	mm	22.0	≥ 14

Tamaño de la muestra:

Nuestros zapatos están en constante evolución, los datos técnicos anteriores pueden cambiar. Todos los nombres de los productos y la marcaSafety Jogger, están registrados y no pueden ser utilizados o reproducidos en cualquier formato, sin el consentimiento por escrito de nosotros



HEAD-TO-TOE  
PROTECTION



Proudly ranked in the  
top 1% by EcoVadis  
for sustainability.



www.safetyjogger.com