

# SAFETY JOGGER

## INDUSTRIAL

轻

## YUKON S1 P

### 耐用轻便舒适安全鞋

Yukon安全鞋是一款非常轻便、时尚的安全鞋，由于独特的适应性贴合功能，穿着舒适度极佳。帮面材料透气十足，鞋垫轻盈，助力Yukon提供卓越通风体验，让您的双脚全天保持干爽。我们设计的本款安全鞋非常舒适，将疲劳和不舒适拒之足外。有人说，这感觉就像脚上套了一只袜子。

鞋面	透气网布
内里	透气网布
鞋垫	SJ 抗菌防臭海波丽鞋垫
中底	凯芙拉防刺穿
大底	聚氨酯PU/聚氨酯PU
鞋头	-
等级	S1 P / ESD, SRC
大小范围	EU 35-48 / UK 3.0-13.0 / US 3.0-13.5 JPN 21.5-31.5 / KOR 230-315
样品重量	0.495 kg
标准	ASTM F2413:2018 EN ISO 20345:2011



NAV



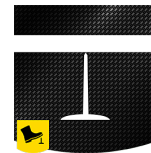
BLK



**透气帮面**  
升级温湿度管理，提升穿着舒适度。



**SRC防滑**  
鞋底防滑是安全鞋和职业鞋最重要的功能之一。SRC同时通过SRA和SRB鞋底防滑性测试，同时在钢板和陶瓷表面进行测试。



**SJ Flex**  
不含金属的抗穿刺材料，比钢材更轻，更有弹性。该材料不导热。覆盖最后底部100%的表面。



**静电放电(ESD)**  
ESD提供了可控的静电能量放电，防止其损坏电子元件，并避免静电电荷造成的点火风险。体积电阻在10万欧姆至35千兆欧姆之间。

## 工业:

汽车, 餐饮, 食品及饮料, 物流, 医学

## 环境:

干燥环境

## 维护指南:

建议定期清洁鞋类, 并使用适当的产品保养, 旨在延长鞋类寿命。不得将鞋子摆放至暖气片上烘干, 不得在热源附近烘干。

	描述	测量单位	结果	EN ISO 20345
鞋面	<b>透气网布</b>			
	帮面: 水蒸气渗透性	毫克/平方厘米/小时	30.9	大于等于 0.8
	帮面: 水蒸气系数	毫克/平方厘米	248	大于等于 15
内里	<b>透气网布</b>			
	衬里: 水蒸气渗透性。	毫克/平方厘米/小时	23.2	大于等于 2
	衬里: 水蒸气系数	毫克/平方厘米	187	大于等于 20
鞋垫	<b>SJ 抗菌防臭海波丽鞋垫</b>			
	脚垫: 耐磨性 (干/湿) (周期)	转数	25600/12800	25600/12800
大底	<b>聚氨酯PU/聚氨酯PU</b>			
	外底耐磨性 (体积损耗)	毫米 <sup>3</sup>	57.0	小于等于 150
	外底防滑性SRA: 后跟	摩擦	0.35	大于等于 0.28
	外底防滑性SRA: 平底	摩擦	0.35	大于等于 0.32
	外底防滑性SRB: 后跟	摩擦	0.13	大于等于 0.13
	外底防滑性SRB: 平底	摩擦	0.18	大于等于 0.18
	防静电值	兆欧	54.6	0.1 - 1000
	ESD值	兆欧	N/A	0.1 - 100
	后跟吸能	J	23.0	大于等于 20
鞋头	-			
	抗冲击鞋包头 (冲击后间隙100J)	毫米	N/A	N/A
	抗压鞋包头 (压缩后的间隙为10kN)	毫米	N/A	N/A
	抗冲击鞋包头 (冲击后间隙200J)	毫米	14.5	大于等于 14
	抗压鞋包头 (压缩后的间隙为15kN)	毫米	20.0	大于等于 14

样品大小: 42

我们的鞋子在不断发展, 所有产品名称和品牌Safety Jogger, 均已注册, 未经我们的书面同意, 不得以任何形式使用或复制。