



Médio

## ELIS 02

**Tênis de trabalho ESD moderno, sem metal e antiderrapante que oferece um caimento mais largo**

Elis O2 seamlessly blends a trendy sneaker look with a wider fit for comfort, and reliable protection, featuring an SR slip-resistant outsole, ESD features, and a water-repellent upper.

Gáspea	Couro sintético
Forro	Malha 3D
Palmilha	Palmilha SJ Foam
Sola exterior	Phylon/borracha
Categoria	O2 / ESD, SRC
Intervalo de tamanhos	EU 35-47 / UK 3.0-12.0 / US 3.0-13.0 JPN 21.5-31 / KOR 230-310
Peso da amostra	0.220 kg
Normas	ASTM F2892:2018 EN ISO 20347:2012



BLK



WHT



### Malha 3D

Malha de distância produzida a três dimensões para melhorar a gestão da humidade e da temperatura.



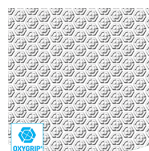
### Descarga eletrostática (ESD)

O sistema ESD possibilita a descarga controlada de energia eletrostática, que pode danificar componentes eletrônicos, e evita os riscos de ignição resultantes de cargas eletrostáticas. Resistência volumétrica entre 100 quilo-ôhmio e 100 gigaôhmio



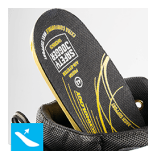
### Absorção de energia na zona do calcanhar

A absorção de energia na zona do calcanhar reduz o impacto dos saltos ou da corrida no corpo do utilizador.



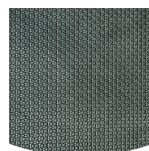
### Oxygrip / SJ Grip

As solas exteriores, com tecnologia Oxytraction®, proporcionam um nível de tração excelente, tanto em pisos secos como em pisos molhados, e cumprem os requisitos das normas SRC (SRA+ SRB).



### Palmilha amovível

Renove a sua palmilha regularmente, ou utilize as suas próprias palmilhas ortopédicas para obter maior conforto.



### Sola exterior de borracha

As solas exteriores de borracha proporcionam funções versáteis que as tornam adequadas para muitas áreas de aplicação: excelente resistência ao corte, resistência ao calor e ao frio, alta flexibilidade a temperaturas frias, resistência a óleos, a combustíveis e a muitos produtos químicos.

## Indústrias:

Catering, Limpeza, Assistência Médica

## Ambientes:

Ambiente seco, Superfícies extremamente escorregadias, Ambiente húmido

## Manual de manutenção:

Para prolongar a vida útil dos seus sapatos, recomendamos que os limpe regularmente e que os proteja com produtos adequados. Não seque os sapatos num radiador, nem perto de qualquer fonte de calor.

	Descrição	Unidade de medida	Resultado	EN ISO 20347
<b>Gáspea</b>	<b>Couro sintético</b>			
	Parte superior: permeabilidade ao vapor de água	mg/cm <sup>2</sup> /h	2.18	≥ 0.8
	Parte superior: coeficiente de vapor de água	mg/cm <sup>2</sup>	18	≥ 15
<b>Forro</b>	<b>Malha 3D</b>			
	Forro: permeabilidade ao vapor de água	mg/cm <sup>2</sup> /h	70	≥ 2
	Forro: coeficiente de vapor de água	mg/cm <sup>2</sup>	350	≥ 20
<b>Palmilha</b>	<b>Palmilha SJ Foam</b>			
	Palmilha: resistência à abrasão (seco/húmido) (ciclos)	ciclos	25600/12800	25600/12800
<b>Sola exterior</b>	<b>Phylon/borracha</b>			
	Resistência à abrasão da sola exterior (perda de volume)	mm <sup>3</sup>	105	≤ 150
	Sola exterior antiderrapante SRA: calcanhar	fricção	0.44	≥ 0.28
	Sola exterior antiderrapante SRA: planta do pé	fricção	0.48	≥ 0.32
	Sola exterior antiderrapante SRB: calcanhar	fricção	0.25	≥ 0.13
	Sola exterior antiderrapante SRB: planta do pé	fricção	0.29	≥ 0.18
	Valor antiestático	MegaOhm	N/A	0.1 - 1000
	Valor ESD	MegaOhm	60	0.1 - 100
	Absorção de energia na zona do calcanhar	J	28	≥ 20

Tamanho da amostra: 38

Os nossos sapatos estão em constante evolução, os dados técnicos acima mencionados podem mudar. Todos os nomes de produtos e marca Safety Jogger, são registados e não podem ser utilizados ou reproduzidos em qualquer formato, sem o nosso consentimento por escrito.