



Ligero

CARLY OB

Diseño práctico, ajustable a cada pie

Los zapatos CARLY son antideslizantes SR, están equipados con ESD e incorporan una plantilla extraíble y SJ Grip. Su diseño transpirable y vegano proporciona una comodidad y un apoyo superiores en diversos sectores.

Cubierta	Cuero sintético
Forro	Malla
Plantilla	Plantilla de espuma SJ
Suela	Phylon / caucho
Categoría	OB / ESD, A, SRC, E
Rango de tamaño	EU 35-42 / UK 3.0-8.0 / US 5.5-10.5 JPN 21.5-26.5 / KOR 230-270
Peso de la muestra	0.244 kg
Estándar	ASTM F2892:2018 EN ISO 20347:2012



FUC



LBL

LGN

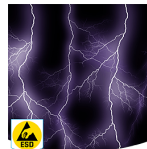
LLC

WHT



Resistencia al deslizamiento del SRC

Las suelas antideslizantes son una de las características más importantes del calzado de seguridad y trabajo. Las suelas antideslizantes SRC pasan las pruebas de antideslizamiento SRA y SRB, se prueban en superficies de acero y cerámica.



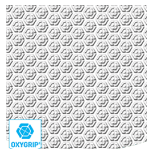
Descarga electrostática (ESD)

La ESD proporciona una descarga controlada de energía electrostática que puede dañar los componentes electrónicos y evita los riesgos de ignición resultantes de las cargas electrostáticas. Resistencia de volumen entre 100 KiloOhm y 100 MegaOhm.



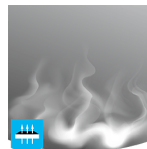
Plantilla extraíble

Renueve su plantilla en una base regular o use sus propias plantillas ortopédicas para una mayor comodidad.



Oxygrip / SJ Grip

Las suelas de goma con tecnología Oxytraction® proporcionan una excelente tracción tanto en suelos secos como húmedos y cumplen con las normas SRC (SRA+ SRB).



Parte superior transpirable

Mayor control de la humedad y temperatura para una mayor comodidad del usuario.

Industrias:

Servicio de comidas, Limpieza, Alimentos y bebidas, Médico

Ambientes:

Ambiente seco, Superficies extremadamente resbaladizas

Instrucciones de mantenimiento:

Para prolongar la vida de sus zapatos, le recomendamos que los limpie regularmente y los proteja con productos adecuados. No seque sus zapatos en un radiador, ni cerca de una fuente de calor.

	Descripción	Unidad de medida	Resultado	EN ISO 20347
Cubierta	Cuero sintético			
	Superior: permeabilidad al vapor de agua	mg/cm ² /h	3.3	≥ 0.8
	Superior: coeficiente de vapor de agua	mg/cm ² .	28	≥ 15
Forro	Malla			
	Revestimiento: permeabilidad al vapor de agua	mg/cm ² /h	40.4	≥ 2
	Revestimiento: coeficiente de vapor de agua	mg/cm ² .	325	≥ 20
Plantilla	Plantilla de espuma SJ			
	Plantilla: resistencia a la abrasión (seco/húmedo) (ciclos)	ciclos	25600/12800	25600/12800
Suela	Phylon / caucho			
	Resistente a la abrasión de la suela (pérdida de volumen)	mm ³	118	≤ 150
	SRA resistente al deslizamiento de la suela: talón	fricción	0.37	≥ 0.28
	SRA resistente al deslizamiento de la suela SRA: plana	fricción	0.37	≥ 0.32
	Resistente al deslizamiento de la suela SRB: talón	fricción	0.19	≥ 0.13
	SRB resistente al deslizamiento de la suela: plana	fricción	0.23	≥ 0.18
	Valor antiestático	MegaOhmios	NS	0.1 - 1000
	Valor de la ESD	MegaOhmios	54	0.1 - 100
Absorción de la energía del talón	J	28	≥ 20	

Tamaño de la muestra: 38

Nuestros zapatos están en constante evolución, los datos técnicos anteriores pueden cambiar. Todos los nombres de los productos y la marca Safety Jogger, están registrados y no pueden ser utilizados o reproducidos en cualquier formato, sin el consentimiento por escrito de nosotros